



# Fattorie didattiche mantovane

**2009-2010  
14<sup>a</sup> Ed.**

Per informazioni:

**Rete delle fattorie didattiche della provincia di Mantova**

presso

**Consorzio agrituristico mantovano**

**Verdi terre d'acqua**

Largo Porta Pradella, 1

46100 Mantova

Tel. 0376.324889

Fax 0376.289820

Cell. 329.2127504

[info@agriturismomantova.it](mailto:info@agriturismomantova.it)

[www.agriturismomantova.it](http://www.agriturismomantova.it)

Testi e coordinamento editoriale: Sara Motta

Finito di stampare

nel mese di agosto 2009 da

Eurograf s.r.l. - Canneto s/O (MN)

[eurograf@eurograf-srl.it](mailto:eurograf@eurograf-srl.it)

**Con il contributo della Regione Lombardia, direzione generale agricoltura**

- |      |  |    |                         |
|------|--|----|-------------------------|
| II   | Le fattorie didattiche della provincia di Mantova                                | 1  | Vojon                   |
| III  | Assessore all'agricoltura della Regione Lombardia<br><i>Luca Daniel Ferrazzi</i> | 2  | Ai Pendolini            |
| IV   | Presidente della Provincia di Mantova<br><i>Maurizio Fontanili</i>               | 3  | Monte Roccolo           |
| V    | Presidente della CCIAA di Mantova<br><i>Ercole Montanari</i>                     | 4  | Biowelt                 |
| VI   | Una risposta a nuovi bisogni<br><i>Fabrizio Bertolino</i>                        | 5  | Cascina Sguazzarina     |
| VIII | Estate ragazzi in campagna 2010  | 6  | Cascina Basalghanella   |
| IX   | Le fattorie didattiche si aprono al mondo delle case di riposo per anziani       | 7  | Corte Strale            |
| X    | Dote scuola  | 8  | Le Bine                 |
| XI   | Quale fattoria per la mia classe   | 9  | Olympusaquae            |
| XII  | Scheda di prenotazione   | 10 | Rara Avis               |
|      |  | 11 | Il Galeotto             |
|      |  | 12 | Corte Virgilia          |
|      |  | 13 | Corte Pagliare Verdieri |
|      |  | 14 | La Rovere               |
|      |  | 15 | Corte Galvagnina        |
|      |  | 16 | Le Giare                |
|      |  | 17 | Corte Cascine           |
|      |  | 18 | Cardinal Mendoza        |
|      |  | 19 | La Bianchina            |
|      |  | 20 | Corte Medaglie d'Oro    |
|      |  | 21 | Corte Baghina           |
|      |  | 22 | Corte Valle San Martino |
|      |  | 23 | Arginino Piccolo        |
|      |  | 24 | Il Glicine              |
|      |  | 25 | Kiba Ranch              |



## Una risposta a nuovi bisogni

Può succedere di tutto in fattoria! Pecore che mangiano pizza, maialini che vanno in città, vitelli che suonano musica country e lupi che si innamorano di galline.

È proprio il mondo dei cartoni animati (*Mucche alla riscossa*, *Galline in fuga*, *Shaun the sheep*, *Aia*, *Il Cortile*, *Lupo Alberto*, ...) che rappresenta sempre più spesso il primo incontro tra i bambini e l'ambiente rurale. Un incontro che si realizza al chiuso di una stanza, senza contatti, mediato da un video e che contribuisce a costruire una rappresentazione di fattoria tanto divertente, colorata e ricca di animali,

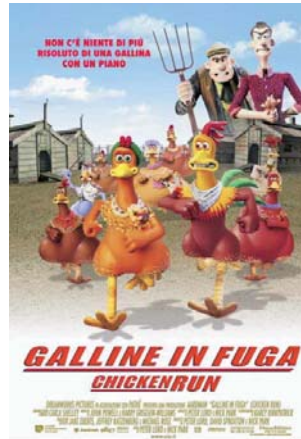
quanto irreali e distorta. Il progressivo distacco tra città e campagna, tra luogo dove si produce e dove si consuma il cibo, l'affermarsi della dimensione



**Shaun - Vita da pecora**  
(*Shaun the Sheep*, Aardman Animation, 2007)



**Mucche alla riscossa**  
(*Home on the Range*, Disney, 2004)



**Galline in fuga** (*Chicken Run*,  
Aardman Animation, 2000)



**Aia!** (*Rai Fiction*, Ellepsanime e  
France 3, 2008)



## Il Cortile

(*Barnyard*, Paramount, 2006)

virtuale e *on line* (guardare la televisione, comunicare e conoscere attraverso chat e blog; comprare, vendere, scambiare su eBay; giocare con i videogame, incontrarsi in Myspace) insieme alla riduzione delle possibilità dei bambini di muoversi e frequentare autonomamente spazi all'aperto, rende il vivere delle esperienze dirette e quotidiane a contatto con l'ambiente rurale e naturale un privilegio sempre più raro. Questa mancanza ha effetti, ormai dimostrati, non solo sui saperi quanto sulla salute e sullo sviluppo dei bambini stessi: obesità, mancato affinamento delle

capacità sensoriali (con conseguente impoverimento dell'esperienza umana), nuove paure (di toccare, di sporcarsi, di assaggiare, di avvicinare un animale ...), aumento delle allergie, iperattività sono solo alcuni dei sintomi di una diffusa e generalizzata perdita della propria identità ecologica.

Figura tratta da F. Tonucci (1995), *La*



*solitudine del bambino*, La Nuova Italia.

Ecco che allora la scuola e la famiglia impegnate a far vivere pienamente al bambino le esperienze e i linguaggi del proprio tempo, si pongono quale problematica pedagogica quella di valutare gli effetti di una sempre più rara occasione (e spesso voglia) di immergersi nella "realtà vera", di incontrare "oggetti reali".

In questa logica assume importanza la costituzione di una sistema formativo diversificato e articolato in cui nuovi soggetti (gli agricoltori), nuovi contesti (le fattorie didattiche) e specifiche metodologie di lavoro (pedagogia attiva) contribuiscono alla scoperta e valorizzazione del territorio, alla crescita di cittadini consapevoli di essere parte di un sistema a cui devono la loro sopravvivenza, e capaci di percepirsi come esseri viventi e respiranti connessi con i ritmi della terra, i cicli biogeochimici, gli altri organismi.

La fattoria didattica quindi come risposta a nuovi bisogni dei bambini e di una società aperta ad un futuro sostenibile.

## Fabrizio Bertolino

*Ricercatore di Pedagogia generale - Università della Valle d'Aosta*



# Agriturismomantova.it

Prima il piacere, poi il piacere



Dal portale **[www.agriturismomantova.it](http://www.agriturismomantova.it)**, cliccare sul link **Didattica**.

Dal menu è possibile selezionare le seguenti voci:

- **A scuola di gusto**

Proposte di giochi relativi all'educazione al gusto.

- **Schede didattiche**

Per i bambini della scuola primaria, belle schede illustrate con gli animali della fattoria e i prodotti della terra.

- **Schede informative**

Per i ragazzi della scuola superiore di primo grado, con informazioni sul paesaggio rurale e sull'agricoltura in provincia di Mantova.