



UNIVERSITÀ DELLA VALLE D'AOSTA
UNIVERSITÉ DE LA VALLÉE D'AOSTE

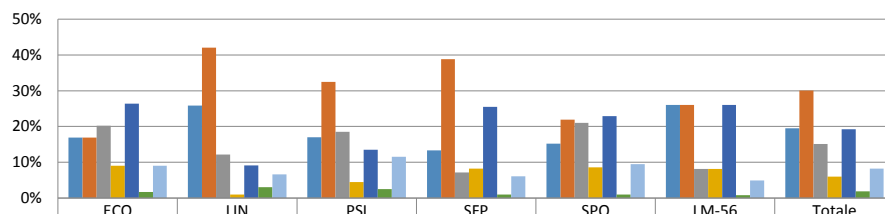
ESITI AGGREGATI DELLE RISPOSTE AL

SONDAGGIO INFORMATIVO-STATISTICO

ALLEGATO ALLE PROCEDURE DI AMMISSIONE ONLINE

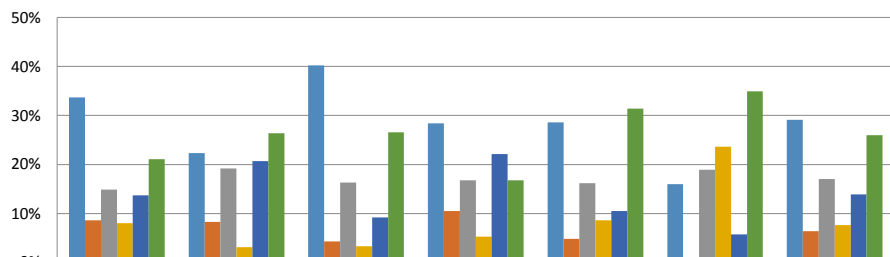
ANNO ACCADEMICO 2014/2015

1) QUALI DELLE SEGUENTI MOTIVAZIONI HANNO INFLUITO MAGGIORMENTE SULLA TUA SCELTA DELL'UNIVERSITÀ DELLA VALLE D'AOSTA? (NON PIÙ DI DUE RISPOSTE)



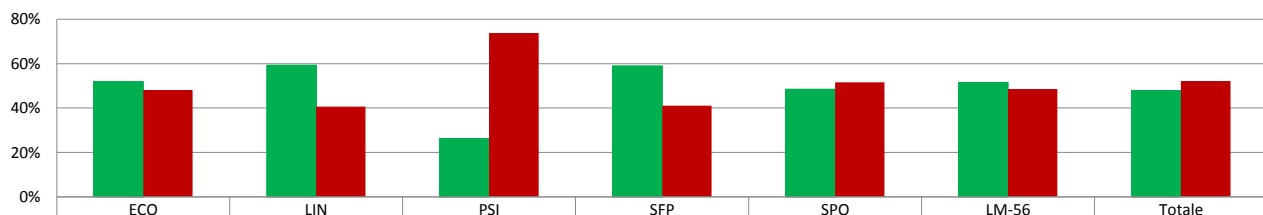
	ECO	LIN	PSI	SFP	SPO	LM-56	Totale
Qualità dei servizi offerti dall'UNIVDA	16,9%	25,9%	17,0%	13,3%	15,2%	26,0%	19,5%
Interesse per il singolo corso di laurea	16,9%	42,1%	32,5%	38,8%	21,9%	26,0%	30,1%
Possibilità di studiare presso un'università di piccole dimensioni	20,2%	12,2%	18,5%	7,1%	21,0%	8,1%	15,1%
Possibilità di frequentare le lezioni in orario serale	9,0%	1,0%	4,5%	8,2%	8,6%	8,1%	6,0%
Vicinanza dell'ateneo al luogo di residenza	26,4%	9,1%	13,5%	25,5%	22,9%	26,0%	19,2%
Possibilità di alloggiare in VDA pur non essendo residente	1,7%	3,0%	2,5%	1,0%	1,0%	0,8%	1,9%
Interesse a studiare in Valle d'Aosta	9,0%	6,6%	11,5%	6,1%	9,5%	4,9%	8,2%

2) ATTRAVERSO QUALI CANALI HAI OTTENUTO NOTIZIE SULL'UNIVERSITÀ DELLA VALLE D'AOSTA? (NON PIÙ DI DUE RISPOSTE)



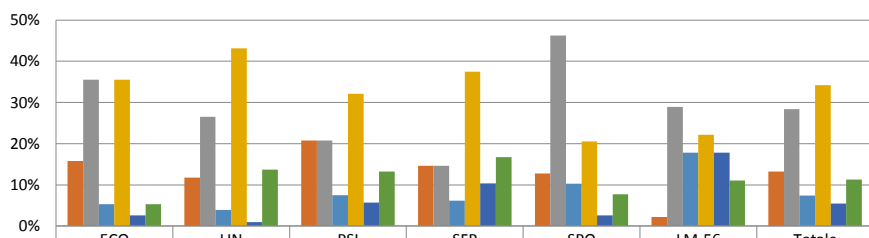
	ECO	LIN	PSI	SFP	SPO	LM-56	Totale
Familiari, amici, conoscenti	33,7%	22,3%	40,2%	28,4%	28,6%	16,0%	29,1%
Professori della Scuola media superiore di appartenenza	8,6%	8,3%	4,3%	10,5%	4,8%	0,9%	6,4%
Studenti dell'UNIVDA	14,9%	19,2%	16,3%	16,8%	16,2%	18,9%	17,0%
Campagna pubblicitaria/promozionale dell'UNIVDA	8,0%	3,1%	3,3%	5,3%	8,6%	23,6%	7,6%
Giornate e Saloni di orientamento dell'UNIVDA	13,7%	20,7%	9,2%	22,1%	10,5%	5,7%	13,9%
Sito internet UNIVDA	21,1%	26,4%	26,6%	16,8%	31,4%	34,9%	26,0%

3) DURANTE LA SCELTA DEL TUO PERCORSO UNIVERSITARIO, HAI USUFRUITO DI ATTIVITÀ DI ORIENTAMENTO INERENTI L'UNIVERSITÀ DELLA VALLE D'AOSTA ? (INCONTRI, COLLOQUI, UNIVERSOVDA, LEZIONI UNIVERSITARIE, SALONI PER L'ORIENTAMENTO, ECC.)



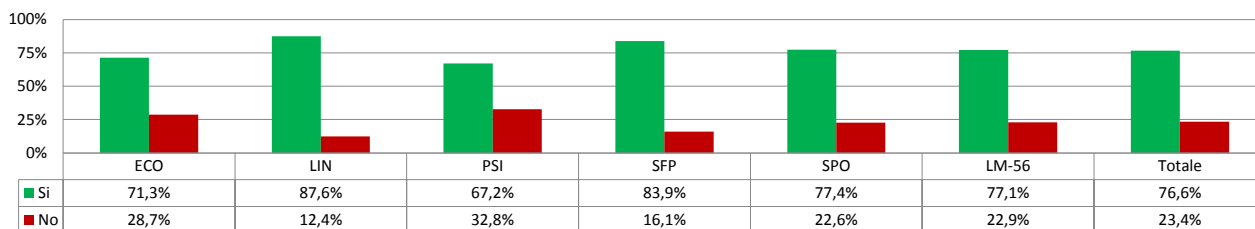
	ECO	LIN	PSI	SFP	SPO	LM-56	Totale
SI	51,9%	59,3%	26,2%	58,9%	48,4%	51,4%	47,8%
No	48,1%	40,7%	73,8%	41,1%	51,6%	48,6%	52,2%

4) DI QUALI SERVIZI HAI USUFRUITO NELL'AMBITO DELLE ATTIVITÀ DI ORIENTAMENTO DELL'UNIVERSITÀ DELLA VALLE D'AOSTA? (SONO POSSIBILI PIÙ RISPOSTE)

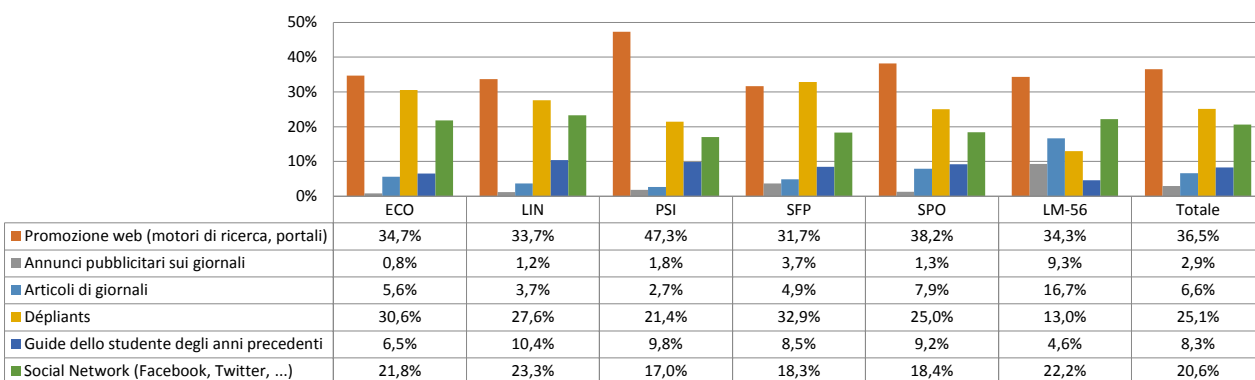


	ECO	LIN	PSI	SFP	SPO	LM-56	Totale
Incontri di orientamento presso la Scuola media superiore di appartenenza	15,8%	11,8%	20,8%	14,6%	12,8%	2,2%	13,2%
Colloquio individuale di orientamento con il personale dell'UNIVDA	35,5%	26,5%	20,8%	14,6%	46,2%	28,9%	28,4%
Colloqui di orientamento con i docenti dell'UNIVDA	5,3%	3,9%	7,5%	6,2%	10,3%	17,8%	7,4%
UniversoVDA (open day)	35,5%	43,1%	32,1%	37,5%	20,5%	22,2%	34,2%
Partecipazione alle lezioni universitarie	2,6%	1,0%	5,7%	10,4%	2,6%	17,8%	5,5%
Saloni per l'orientamento	5,3%	13,7%	13,2%	16,7%	7,7%	11,1%	11,3%

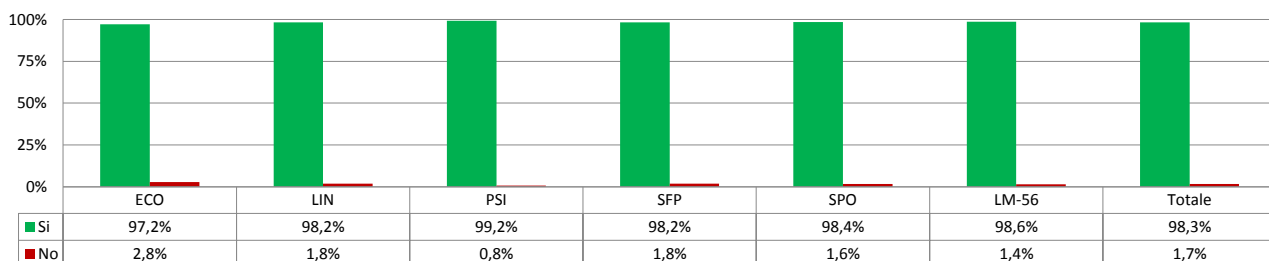
5) DURANTE LA SCELTA DEL TUO PERCORSO UNIVERSITARIO, SEI VENUTO A CONTATTO CON GLI STRUMENTI DI COMUNICAZIONE DELL'UNIVERSITA' DELLA VALLE D'AOSTA ? (MOTORI DI RICERCA, PUBBLICITA', ARTICOLI DI GIORNALI, DEPLIANTS, GUIDE STUDENTE, SOCIAL NETWORKS, ECC.)



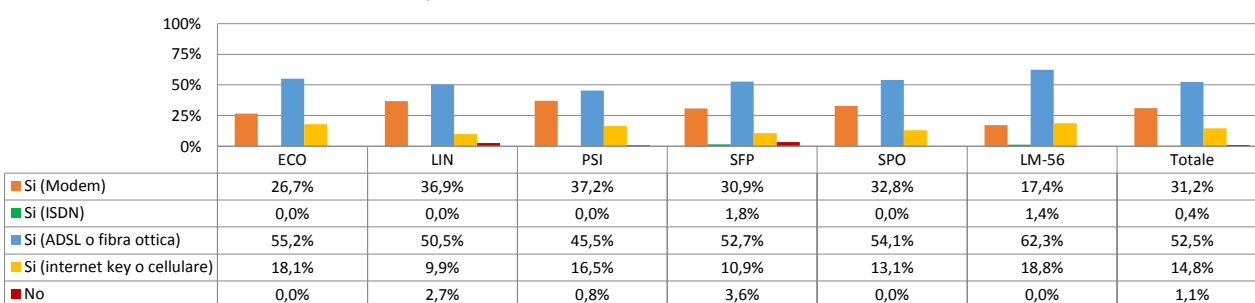
6) CON QUALI STRUMENTI DI COMUNICAZIONE DELL'UNIVERSITA' DELLA VALLE D'AOSTA SEI VENUTO A CONTATTO? (SONO POSSIBILI PIU RISPOSTE)



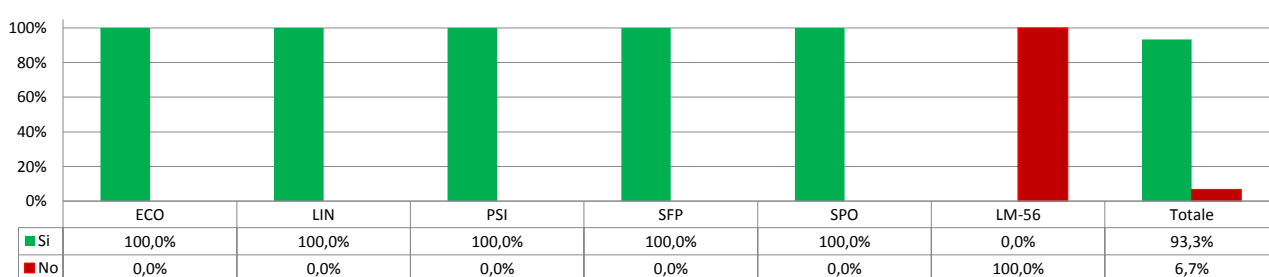
7) A CASA, DISPONI DI UN PERSONAL COMPUTER O DI UN PORTATILE?



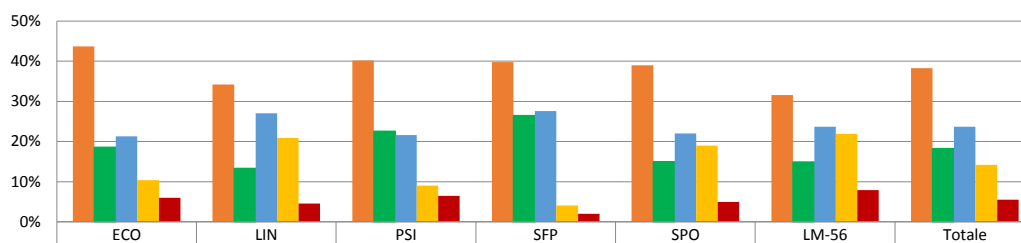
8) A CASA DISPONI DI UN COLLEGAMENTO INTERNET?



9) Se hai risposto NO alle due domande precedenti, AL DI FUORI DELL'UNIVERSITA', HAI comunque LA POSSIBILITA' DI ACCEDERE AD INTERNET E CONSULTARE LA POSTA ELETTRONICA?

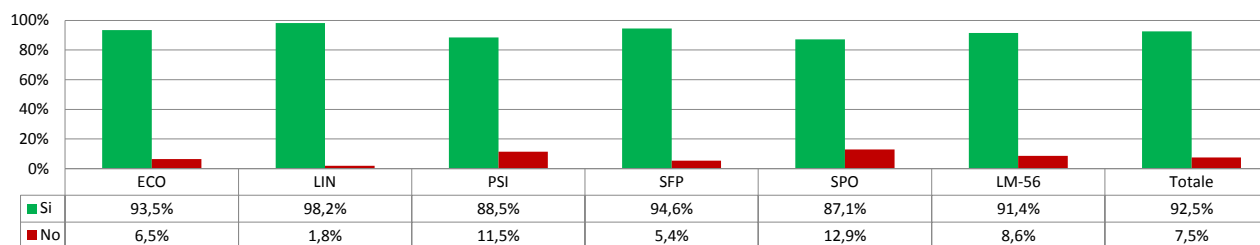


10) QUALI INFORMAZIONI SAREBBE UTILE AVERE IN MISURA MAGGIORE DALL'UNIVERSITÀ DELLA VALLE D'AOSTA? (NON PIÙ DI DUE RISPOSTE)

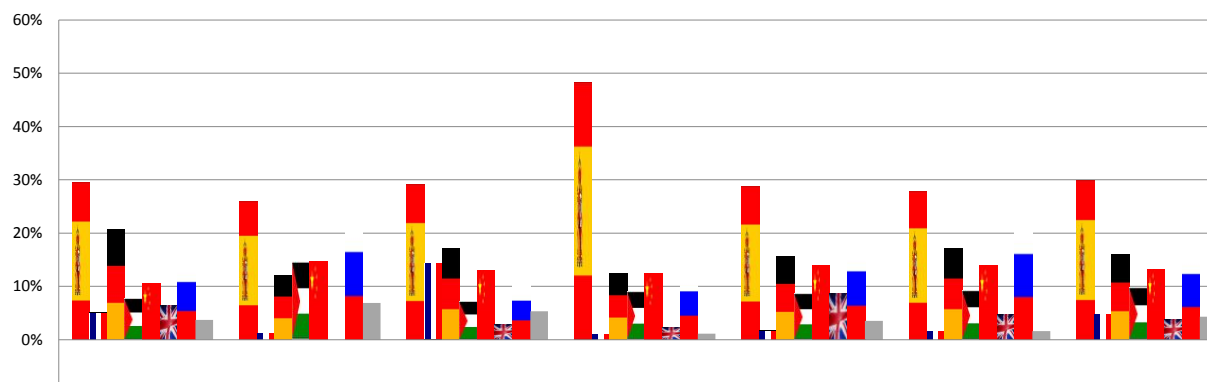


Corsi, lezioni, esami e orari	43,7%	34,2%	40,2%	39,8%	39,0%	31,6%	38,3%
Segreteria, amministrazione e tasse	18,6%	13,3%	22,6%	26,5%	15,0%	14,9%	18,3%
Servizi offerti agli studenti	21,3%	27,0%	21,6%	27,6%	22,0%	23,7%	23,7%
Rapporti internazionali	10,4%	20,9%	9,0%	4,1%	19,0%	21,9%	14,2%
Docenti	6,0%	4,6%	6,5%	2,0%	5,0%	7,9%	5,5%

11) SARESTI DISPONIBILE AD IMPARARE UNA LINGUA STRANIERA CHE NON HAI MAI STUDIATO?

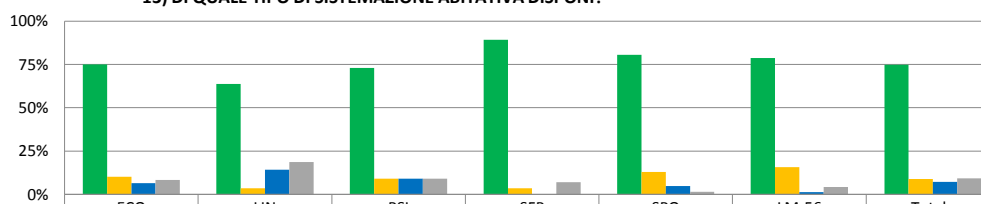


12) QUALI LINGUE STRANIERE CHE NON HAI MAI STUDIATO SARESTI DISPONIBILE AD IMPARARE? (SONO POSSIBILI PIU' RISPOSTE)



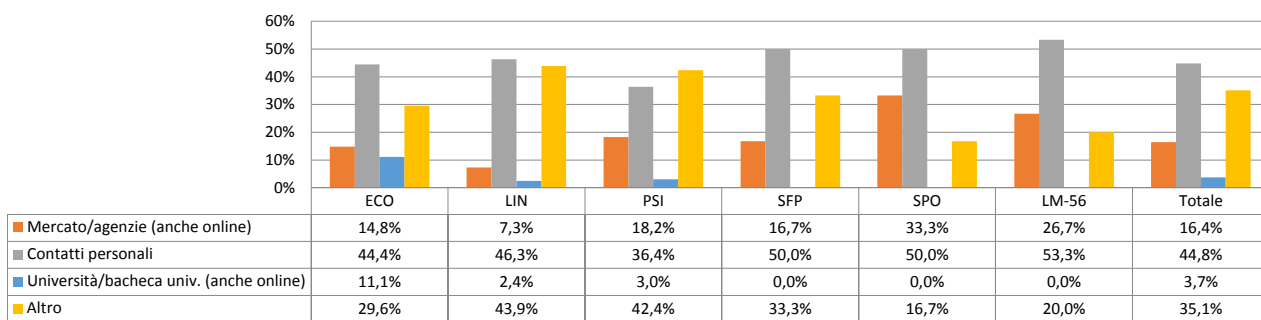
Spagnolo	29,5%	25,9%	29,2%	48,3%	28,7%	27,9%	29,9%
Francese	5,1%	1,2%	14,4%	1,1%	1,7%	1,6%	4,8%
Tedesco	20,7%	12,0%	17,2%	12,4%	15,7%	17,1%	16,0%
Arabo	7,8%	14,7%	7,2%	9,0%	8,7%	9,3%	9,8%
Cinese	10,6%	14,7%	12,9%	12,4%	13,9%	14,0%	13,1%
Inglese	6,5%	0,0%	2,9%	2,2%	8,7%	4,7%	3,7%
Russo	16,1%	24,7%	11,0%	13,5%	19,1%	24,0%	18,4%
Altro	3,7%	6,9%	5,3%	1,1%	3,5%	1,6%	4,3%

13) DI QUALE TIPO DI SISTEMAZIONE ABITATIVA DISPONI?

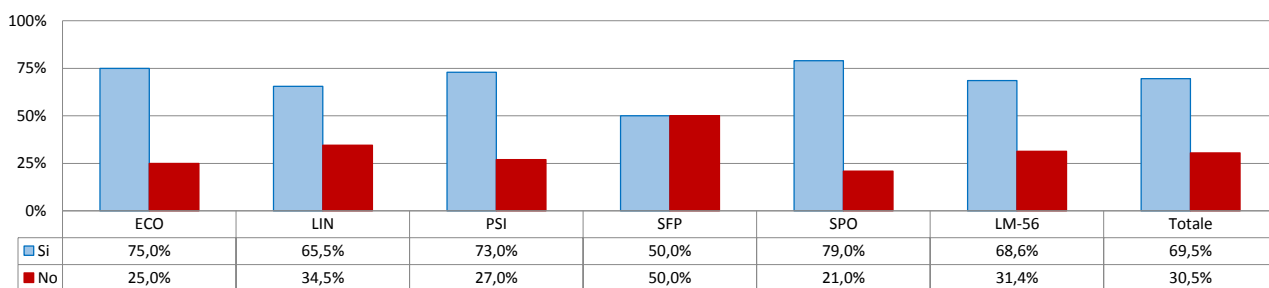


Abitazione propria/famiglia	75,0%	63,7%	73,0%	89,3%	80,6%	78,6%	74,8%
In affitto (uso individuale)	10,2%	3,5%	9,0%	3,6%	12,9%	15,7%	8,9%
In affitto (insieme ad altri studenti)	6,5%	14,2%	9,0%	0,0%	4,8%	1,4%	7,2%
Altro (specificare)	8,3%	18,6%	9,0%	7,1%	1,6%	4,3%	9,2%

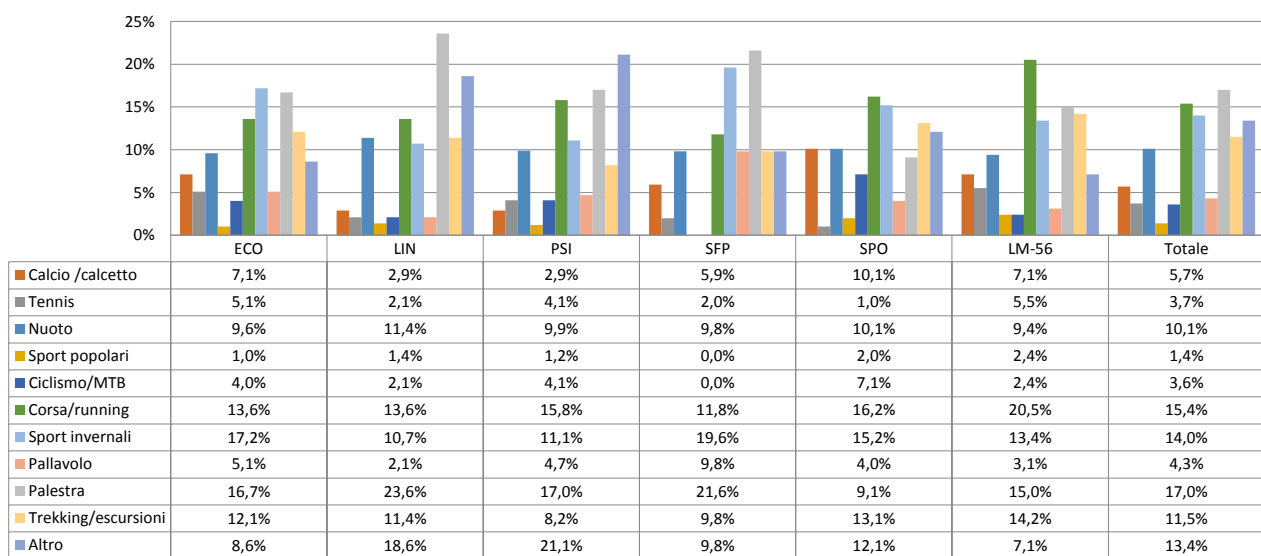
14) COME HAI REPERITO LA TUA SISTEMAZIONE?



15) NEL TEMPO LIBERO TI DEDICHI AD ATTIVITA' SPORTIVE?



16) A QUALI DELLE SEGUENTI ATTIVITA' SPORTIVE TI DEDICHI NEL TEMPO LIBERO?



17) INTENDI USUFRUIRE DELLA PAUSA PRANZO PER ALTRE ATTIVITA'?

