



UNIVERSITÀ DELLA VALLE D'AOSTA  
UNIVERSITÉ DE LA VALLÉE D'AOSTE

# **ANALISI DEI QUESTIONARI PER LA RILEVAZIONE DELLE OPINIONI DEGLI STUDENTI SUI SINGOLI INSEGNAMENTI**

Anno Accademico 2018/2019  
2° Semestre

## **RAPPORTO STATISTICO RIASSUNTIVO**

**Corso di Laurea in**

**Scienze della formazione primaria**

**Classe LMCU-85bis**

### **Numero di questionari analizzati:**

*Per questo CDS: 181 (di cui frequenza regolare: 172 - frequenza ridotta: 9)*

*Per l'intero Ateneo: 2274 (di cui frequenza regolare: 1638 - frequenza ridotta: 636)*

## INTRODUZIONE

L'analisi delle risposte date dagli studenti dell'Università della Valle d'Aosta alle domande relative agli insegnamenti seguiti nell'anno accademico confluisce in due tipi di rapporti statistici:

- **il rapporto per Unità Didattica** che presenta l'analisi dei giudizi sul singolo insegnamento/modulo (inteso come Unità Didattica) sottoposto a indagine, unitamente all'analisi spettrale comparativa dei giudizi sui diversi insegnamenti dello stesso anno di corso di studio.
- **il rapporto riassuntivo di Corso di Studio** che presenta la sintesi dei giudizi forniti (domanda per domanda) per i diversi insegnamenti del corso di studio e l'analisi spettrale di tutti gli insegnamenti.

## NOTE

Il presente rapporto riassuntivo per Corso di Studio è suddiviso nelle seguenti sezioni:

**SEZIONE 1 - RIEPILOGO UNITA' DIDATTICHE RILEVATE E ADESIONE AL QUESTIONARIO.**

**SEZIONE 2 - MOTIVAZIONI FREQUENZA RIDOTTA:** ripartizione delle motivazioni addotte dagli studenti, rappresentata in forma tabellare a livello di singola unità didattica (insegnamento/modulo) e in forma grafica accorpata per "motivazione e anno di corso".

**SEZIONE 3 - ANALISI DELLE RISPOSTE:**

- **SEZIONE 3a - Riepilogo delle risposte** espresse dagli studenti con **frequenza dichiarata maggiore del 50%** aggregato per anno di corso.

- **SEZIONE 3b - Riepilogo delle risposte** espresse dagli studenti con **frequenza dichiarata minore del 50%** aggregato per anno di corso.

- **SEZIONE 3c - Analisi spettrale:** confronto, per ciascuna domanda, dei valori medi dei giudizi ottenuti dai diversi insegnamenti, corredati dalla media del corso di studio in esame e la media dell'anno di corso.

**SEZIONE 4 - SUGGERIMENTI:** distribuzione assoluta dei suggerimenti, tra quelli proposti nel questionario e selezionati dagli studenti, nonché rappresentazione grafica accorpata per "suggerimento e anno di corso".

**SEZIONE 5 - INDICI SINTETICI**<sup>1</sup>, elaborati con riferimento alle risposte espresse dagli studenti che hanno dichiarato una frequenza maggiore del 50%.

<sup>1</sup> Dall'a.a. 2013/2014 per ogni risposta è calcolato un **indice statistico** ricavato mediante la formula

$$I_n = 1 - \frac{1}{3} \sum_{i=1}^3 F_i$$

dove  $F_i$  è il valore i-esimo della funzione di ripartizione (frequenza relativa cumulata) delle risposte del singolo quesito considerato. I suddetti indici concorrono alla determinazione degli **indici sintetici** descritti nella **SEZIONE 5** di questo report ad essi dedicata e alla quale si rimanda per i dettagli.

N.B.: Tutte le domande oggetto del questionario sono riportate all'interno della **SEZIONE 3 – Analisi spettrale**

I dati e i grafici relativi a popolazioni inferiori alle 6 unità non compaiono nelle sezioni 2, 3, 4 e 5 ma concorrono alla determinazione delle medie di anno e di Corso.

# SEZIONE 1

## RIEPILOGO UNITA' DIDATTICHE RILEVATE E ADESIONE AL QUESTIONARIO

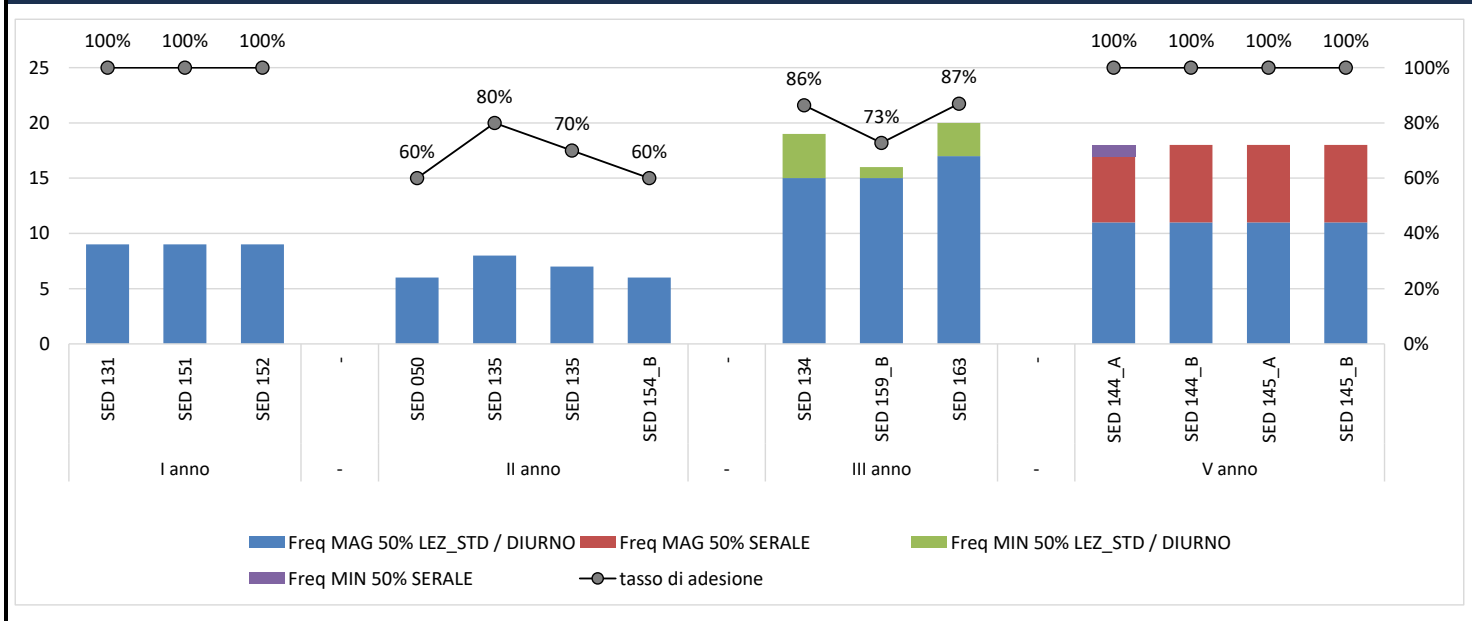
*N.B. In corsivo rosso le UD che non raggiungono le 6 schede né tra i frequentanti né tra i non frequentanti*

Anno di corso	Codice	Descrizione unità didattica	Partizionamento	Docente	TASSO DI ADESIONE			DI CUI:		
					Questionari attesi <sup>1</sup> (num)	Questionari compilati <sup>2</sup> (num)	tasso adesione (%)	Freq MAG 50% (num)	Freq MIN 50% (num)	
I anno	SED 131	Matematica elementare	LEZ_STD	SOLDANO CARLOTTA	9	9	100%	9	-	
	SED 151	Legislazione scolastica	LEZ_STD	GENTILE FABRIZIO	9	9	100%	9	-	
	SED 152	Storia della pedagogia	LEZ_STD	PISERI MAURIZIO	9	9	100%	9	-	
	<b>Totale I anno</b>					<b>27</b>	<b>27</b>	<b>100%</b>	<b>27</b>	<b>-</b>
II anno	SED 050	Didattica della fisica	LEZ_STD	IMPERIAL ALBINO	10	6	60%	6	-	
	SED 135	Pedagogia dell'integrazione	LEZ_STD	NUTI GIANNI	10	8	80%	8	-	
	SED 135	Pedagogia dell'integrazione	LEZ_STD	RASO MARIA VINCENZA	10	7	70%	7	-	
	SED 154_B	Didattica generale - Avanzato	LEZ_STD	PIU ANGELA	10	6	60%	6	-	
	<b>Totale II anno</b>					<b>40</b>	<b>27</b>	<b>68%</b>	<b>27</b>	<b>-</b>
III anno	SED 134	Pedagogia dell'ambiente e dell'infanzia	LEZ_STD	BERTOLINO FABRIZIO	22	19	86%	15	4	
	SED 159_B	Programmazione e valutazione educativa e tecnologie dell'istruzione - Modulo Tecnologie dell'istruzione	LEZ_STD	PIU ANGELA	22	16	73%	15	1	
	SED 163	Didattica della lingua italiana	LEZ_STD	NITTI PAOLO	23	20	87%	17	3	
	<b>Totale III anno</b>					<b>67</b>	<b>55</b>	<b>82%</b>	<b>47</b>	<b>8</b>
V anno	SED 144_A	Linguaggi musicali - Modulo I - Educazione al suono e alla musica	DIURNO	ARFINI MARIA TERESA	18	18	100%	11	-	
			SERALE	ARFINI MARIA TERESA				6	1	
	SED 144_B	Linguaggi musicali - Modulo II - Langages sonores	DIURNO	FILIPPA MANUELA	18	18	100%	11	-	
			SERALE	FILIPPA MANUELA				7	-	
	SED 145_A	Didattica e legislazione scolastica per l'integrazione - Modulo I Didattica speciale	DIURNO	MEREGALLI DAMIANO	18	18	100%	11	-	
			SERALE	MEREGALLI DAMIANO				7	-	
	SED 145_B	Didattica e legislazione scolastica per l'integrazione - Modulo II Istituzioni di diritto pubblico e legislazione scolastica	DIURNO	PISERI MAURIZIO	18	18	100%	11	-	
			SERALE	PISERI MAURIZIO				7	-	
	<b>Totale V anno</b>					<b>72</b>	<b>72</b>	<b>100%</b>	<b>71</b>	<b>1</b>
	<b>Totale CdS</b>					<b>206</b>	<b>181</b>	<b>88%</b>	<b>172</b>	<b>9</b>

(1) Il numero dei questionari attesi è dedotto dal numero di studenti iscritti all'anno anno di corso uguale all'anno di corso di offerta dell'insegnamento, con l'esame in stato "pianificato" / "frequentato" e/o "superato" nell'a.a. 2018/2019. Sono esclusi dal conteggio gli studenti con l'insegnamento riconosciuto in ingresso.

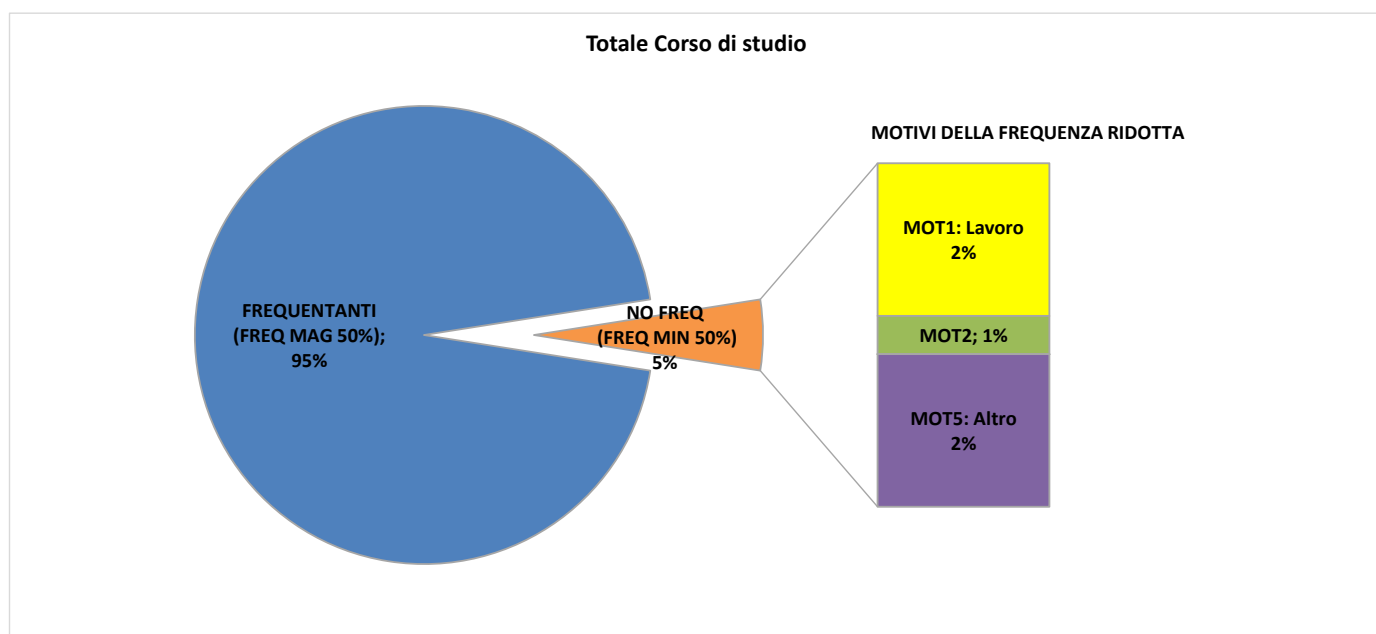
(2) Nel conteggio dei questionari compilati sono stati presi in esame solo quelli che soddisfavano il seguente requisito: studenti iscritti allo stesso CdS e allo stesso anno di corso in esame. Sono quindi stati esclusi i questionari compilati da studenti iscritti altri CdS e da studenti iscritti ad anni di corso successivi da quello atteso (esempio studenti fuori corso).

**Grafico - questionari raccolti per Unità didattica**



## SEZIONE 2 - MOTIVI DELLA FREQUENZA RIDOTTA e/o della NON FREQUENZA ALLE LEZIONI da parte degli studenti iscritti al Corso di Studi

Anno di corso	Questionari totali	di cui freq MAG 50%	di cui freq MIN 50%	MOT1	MOT2	MOT3	MOT4	MOT5
				Lavoro	Frequenza lezioni di altri insegnamenti	Frequenza poco utile ai fini della preparazione dell'esame	Le strutture dedicate all'attività didattica non consentono la frequenza agli studenti interessati	Altro
num	num	num	num	num	num	num	num	num
I anno	27	27	0	0	0	0	0	0
II anno	27	27	0	0	0	0	0	0
III anno	55	47	8	4	0	0	0	4
V anno	72	71	1	0	1	0	0	0
<b>Totale</b>	<b>181</b>	<b>172</b>	<b>9</b>	<b>4</b>	<b>1</b>	<b>0</b>	<b>0</b>	<b>4</b>



## SEZIONE 3a - RIEPILOGO DELLE RISPOSTE

espresse dagli studenti con frequenza regolare (> 50%)

### INSEGNAMENTO - Esiti complessivi corso di studio

DOMANDE	Anno	DISTRIBUZIONE DI FREQUENZA DELLE RISPOSTE								punteggio medio a.a. 2018/2019	punteggio medio a.a. 2017/2019	
		Decisamente No =1		Più NO che SI = 2		Più SI che NO =3		Decisamente SI = 4				NR
		v.a.	%	v.a.	%	v.a.	%	v.a.	%			
1) Le conoscenze preliminari possedute sono risultate sufficienti per la comprensione degli argomenti previsti nel programma d'esame?	1 <sup>^</sup> anno	1	4%	6	22%	17	63%	3	11%	(*)	2,81	2,96
	2 <sup>^</sup> anno	0	0%	1	4%	19	70%	7	26%	(*)	3,22	2,99
	3 <sup>^</sup> anno	0	0%	8	17%	30	64%	9	19%	(*)	3,02	nd
	5 <sup>^</sup> anno	1	1%	14	20%	23	32%	33	46%	(*)	3,24	3,24
	Tot CdS	2	1%	29	17%	89	52%	52	30%	(*)	3,11	3,17
2) Il carico di studio dell'insegnamento è proporzionato ai crediti assegnati?	1 <sup>^</sup> anno	0	0%	4	15%	18	67%	5	19%	(*)	3,04	3,18
	2 <sup>^</sup> anno	4	15%	6	22%	8	30%	9	33%	(*)	2,81	2,78
	3 <sup>^</sup> anno	0	0%	6	13%	26	55%	15	32%	(*)	3,19	nd
	5 <sup>^</sup> anno	2	3%	17	24%	26	37%	26	37%	(*)	3,07	2,97
	Tot CdS	6	3%	33	19%	78	45%	55	32%	(*)	3,06	3,04
3) Il materiale didattico (indicato e disponibile) è adeguato per lo studio della materia?	1 <sup>^</sup> anno	0	0%	1	4%	14	52%	12	44%	(*)	3,41	3,39
	2 <sup>^</sup> anno	0	0%	1	4%	15	56%	11	41%	(*)	3,37	3,29
	3 <sup>^</sup> anno	0	0%	4	9%	22	47%	21	45%	(*)	3,36	nd
	5 <sup>^</sup> anno	0	0%	2	3%	30	42%	39	55%	(*)	3,52	3,47
	Tot CdS	0	0%	8	5%	81	47%	83	48%	(*)	3,44	3,45
4) Le modalità di esame sono state definite in modo chiaro?	1 <sup>^</sup> anno	0	0%	1	4%	12	44%	14	52%	(*)	3,48	3,64
	2 <sup>^</sup> anno	0	0%	3	11%	11	41%	13	48%	(*)	3,37	3,19
	3 <sup>^</sup> anno	0	0%	6	13%	15	32%	26	55%	(*)	3,43	nd
	5 <sup>^</sup> anno	0	0%	4	6%	21	30%	46	65%	(*)	3,59	3,57
	Tot CdS	0	0%	14	8%	59	34%	99	58%	(*)	3,49	3,48

### DOCENZA - Esiti complessivi corso di studio

DOMANDE	Anno	DISTRIBUZIONE DI FREQUENZA DELLE RISPOSTE								punteggio medio a.a. 2018/2019	punteggio medio a.a. 2017/2019	
		Decisamente No =1		Più NO che SI = 2		Più SI che NO =3		Decisamente SI = 4				NR
		v.a.	%	v.a.	%	v.a.	%	v.a.	%			
5) Gli orari di svolgimento di lezioni, esercitazioni e altre eventuali attività didattiche sono rispettati?	1 <sup>^</sup> anno	0	0%	0	0%	6	22%	21	78%	(*)	3,78	3,36
	2 <sup>^</sup> anno	0	0%	1	4%	8	30%	18	67%	(*)	3,63	3,46
	3 <sup>^</sup> anno	0	0%	1	2%	10	21%	36	77%	(*)	3,74	nd
	5 <sup>^</sup> anno	4	6%	5	7%	11	15%	51	72%	(*)	3,54	3,38
	Tot CdS	4	2%	7	4%	35	20%	126	73%	(*)	3,65	3,51
6) Il docente stimola/motiva l'interesse verso la disciplina?	1 <sup>^</sup> anno	0	0%	4	15%	13	48%	10	37%	(*)	3,22	2,96
	2 <sup>^</sup> anno	0	0%	2	7%	10	37%	15	56%	(*)	3,48	3,42
	3 <sup>^</sup> anno	0	0%	5	11%	19	40%	23	49%	(*)	3,38	nd
	5 <sup>^</sup> anno	2	3%	9	13%	25	35%	35	49%	(*)	3,31	3,32
	Tot CdS	2	1%	20	12%	67	39%	83	48%	(*)	3,34	3,35
7) Il docente espone gli argomenti in modo chiaro?	1 <sup>^</sup> anno	1	4%	4	15%	16	59%	6	22%	(*)	3,00	3,04
	2 <sup>^</sup> anno	0	0%	4	15%	11	41%	12	44%	(*)	3,30	3,25
	3 <sup>^</sup> anno	1	2%	5	11%	21	45%	20	43%	(*)	3,28	nd
	5 <sup>^</sup> anno	0	0%	5	7%	32	45%	34	48%	(*)	3,41	3,49
	Tot CdS	2	1%	18	10%	80	47%	72	42%	(*)	3,29	3,41
8) Le attività didattiche integrative previste per questo insegnamento (esercitazioni, tutorati, laboratori, etc...), ove esistenti, sono utili all'apprendimento della materia? <sup>1</sup>	1 <sup>^</sup> anno	0	0%	0	0%	4	100%	0	0%	23	3,00	2,67
	2 <sup>^</sup> anno	0	0%	2	11%	6	33%	10	56%	9	3,44	3,18
	3 <sup>^</sup> anno	0	0%	0	0%	13	54%	11	46%	23	3,46	nd
	5 <sup>^</sup> anno	0	0%	1	4%	8	31%	17	65%	45	3,62	3,49
	Tot CdS	0	0%	3	4%	31	43%	38	53%	100	3,49	3,36

**DOCENZA - Esiti complessivi corso di studio**
**(continua)**

DOMANDE	Anno	DISTRIBUZIONE DI FREQUENZA DELLE RISPOSTE								v.a.	%	v.a.	%
		Decisamente No =1		Più NO che SI = 2		Più SI che NO =3		Decisamente SI = 4					
		v.a.	%	v.a.	%	v.a.	%	v.a.	%	v.a.			
9) L'insegnamento è stato svolto in maniera coerente con quanto dichiarato sul sito Web del corso di studio?	1 <sup>a</sup> anno	0	0%	1	4%	12	44%	14	52%	(*)	3,48	3,46	
	2 <sup>a</sup> anno	0	0%	0	0%	14	52%	13	48%	(*)	3,48	3,46	
	3 <sup>a</sup> anno	0	0%	0	0%	18	38%	29	62%	(*)	3,62	nd	
	5 <sup>a</sup> anno	0	0%	0	0%	28	39%	43	61%	(*)	3,61	3,51	
	Tot CdS	0	0%	1	1%	72	42%	99	58%	(*)	3,57	3,51	
10) Il docente è effettivamente reperibile per chiarimenti e spiegazioni? <sup>2</sup>	1 <sup>a</sup> anno	0	0%	0	0%	4	80%	1	20%	22	3,20	2,85	
	2 <sup>a</sup> anno	0	0%	1	6%	7	44%	8	50%	11	3,44	3,37	
	3 <sup>a</sup> anno	0	0%	0	0%	9	35%	17	65%	21	3,65	nd	
	5 <sup>a</sup> anno	0	0%	0	0%	7	16%	36	84%	28	3,84	3,43	
	Tot CdS	0	0%	1	1%	27	30%	62	69%	82	3,68	3,45	

<sup>1</sup> Prevede la possibilità di non rispondere qualora non siano previste attività didattiche integrative

<sup>2</sup> Prevede la possibilità di non rispondere nel caso lo studente non abbia avuto necessità di contattare il docente per chiarimenti e spiegazioni al di fuori delle lezioni.

**INTERESSE e SODDISFAZIONE - Esiti complessivi corso di studio**

DOMANDE	Anno	DISTRIBUZIONE DI FREQUENZA DELLE RISPOSTE								v.a.	%	v.a.	%
		Decisamente No =1		Più NO che SI = 2		Più SI che NO =3		Decisamente SI = 4					
		v.a.	%	v.a.	%	v.a.	%	v.a.	%	v.a.			
11) E' interessato/a agli argomenti trattati in questo insegnamento?	1 <sup>a</sup> anno	2	7%	4	15%	16	59%	5	19%	(*)	2,89	2,93	
	2 <sup>a</sup> anno	0	0%	1	4%	14	52%	12	44%	(*)	3,41	3,26	
	3 <sup>a</sup> anno	1	2%	5	11%	23	49%	18	38%	(*)	3,23	nd	
	5 <sup>a</sup> anno	0	0%	10	14%	27	38%	34	48%	(*)	3,34	3,14	
	Tot CdS	3	2%	20	12%	80	47%	69	40%	(*)	3,25	3,19	
12) E' complessivamente soddisfatto di come è stato svolto questo insegnamento?	1 <sup>a</sup> anno	1	4%	3	11%	18	67%	5	19%	(*)	3,00	2,93	
	2 <sup>a</sup> anno	0	0%	3	11%	12	44%	12	44%	(*)	3,33	3,00	
	3 <sup>a</sup> anno	1	2%	2	4%	29	62%	15	32%	(*)	3,23	nd	
	5 <sup>a</sup> anno	1	1%	9	13%	26	37%	35	49%	(*)	3,34	3,19	
	Tot CdS	3	2%	17	10%	85	49%	67	39%	(*)	3,26	3,15	

**SUGGERIMENTI - Esiti complessivi corso di studio**

RISPOSTE	Risposte a.a. 2018/2019		GRAFICO DELLE INCIDENZE	Risposte a.a. 2017/2018	
	v.a.	%		v.a.	%
1 - Alleggerire il carico didattico complessivo	39	28%		46	31%
2 - Aumentare l'attività di supporto didattico	4	3%		6	4%
3 - Fornire più conoscenze di base	17	12%		12	8%
4 - Eliminare argomenti già trattati in altri insegnamenti	15	11%		12	8%
5 - Migliorare il coordinamento con altri insegnamenti	3	2%		3	2%
6 - Migliorare la qualità del materiale didattico	8	6%		10	7%
7 - Fornire in anticipo il materiale didattico	17	12%		19	13%
8 - Inserire prove d'esame intermedie	29	21%		30	20%
9 - Attivare insegnamenti serali o nel fine settimana	5	4%		9	6%

### SUGGERIMENTI - Esiti complessivi 1^ anno

RISPOSTE	Risposte a.a. 2018/2019		GRAFICO DELLE INCIDENZE	Risposte a.a. 2017/2018	
	v.a.	%		v.a.	%
1- Alleggerire il carico didattico complessivo	5	10%	<p>0% 20% 40% 60% 80%</p> <p>1 10% 2 8% 3 15% 4 4% 5 0% 6 10% 7 12% 8 42% 9 0%</p>	6	18%
2 - Aumentare l'attività di supporto didattico	4	8%		3	9%
3 - Fornire più conoscenze di base	8	15%		3	9%
4 - Eliminare argomenti già trattati in altri insegnamenti	2	4%		1	3%
5 - Migliorare il coordinamento con altri insegnamenti	0	0%		1	3%
6 - Migliorare la qualità del materiale didattico	5	10%		1	3%
7 - Fornire in anticipo il materiale didattico	6	12%		3	9%
8 - Inserire prove d'esame intermedie	22	42%		12	36%
9 - Attivare insegnamenti serali o nel fine settimana	0	0%		3	9%

### SUGGERIMENTI - Esiti complessivi 2^ anno

RISPOSTE	Risposte a.a. 2018/2019		GRAFICO DELLE INCIDENZE	Risposte a.a. 2017/2018	
	v.a.	%		v.a.	%
1- Alleggerire il carico didattico complessivo	13	65%	<p>0% 20% 40% 60% 80%</p> <p>1 65% 2 0% 3 0% 4 10% 5 0% 6 0% 7 10% 8 10% 9 5%</p>	15	24%
2 - Aumentare l'attività di supporto didattico	0	0%		2	3%
3 - Fornire più conoscenze di base	0	0%		8	13%
4 - Eliminare argomenti già trattati in altri insegnamenti	2	10%		3	5%
5 - Migliorare il coordinamento con altri insegnamenti	0	0%		1	2%
6 - Migliorare la qualità del materiale didattico	0	0%		6	10%
7 - Fornire in anticipo il materiale didattico	2	10%		9	15%
8 - Inserire prove d'esame intermedie	2	10%		12	19%
9 - Attivare insegnamenti serali o nel fine settimana	1	5%		6	10%

### SUGGERIMENTI - Esiti complessivi 3^ anno

RISPOSTE	Risposte a.a. 2018/2019		GRAFICO DELLE INCIDENZE	Risposte a.a. 2017/2018	
	v.a.	%		v.a.	%
1- Alleggerire il carico didattico complessivo	7	33%	<p>0% 20% 40% 60% 80%</p> <p>1 33% 2 0% 3 10% 4 10% 5 0% 6 0% 7 10% 8 19% 9 19%</p>	nd	nd
2 - Aumentare l'attività di supporto didattico	0	0%		nd	nd
3 - Fornire più conoscenze di base	2	10%		nd	nd
4 - Eliminare argomenti già trattati in altri insegnamenti	2	10%		nd	nd
5 - Migliorare il coordinamento con altri insegnamenti	0	0%		nd	nd
6 - Migliorare la qualità del materiale didattico	0	0%		nd	nd
7 - Fornire in anticipo il materiale didattico	2	10%		nd	nd
8 - Inserire prove d'esame intermedie	4	19%		nd	nd
9 - Attivare insegnamenti serali o nel fine settimana	4	19%		nd	nd

### SUGGERIMENTI - Esiti complessivi 5^ anno

RISPOSTE	Risposte a.a. 2018/2019		GRAFICO DELLE INCIDENZE	Risposte a.a. 2017/2018	
	v.a.	%		v.a.	%
1- Alleggerire il carico didattico complessivo	14	67%	<p>0% 20% 40% 60% 80%</p> <p>1 67% 2 0% 3 33% 4 43% 5 14% 6 14% 7 33% 8 5% 9 0%</p>	21	53%
2 - Aumentare l'attività di supporto didattico	0	0%		0	0%
3 - Fornire più conoscenze di base	7	33%		0	0%
4 - Eliminare argomenti già trattati in altri insegnamenti	9	43%		4	10%
5 - Migliorare il coordinamento con altri insegnamenti	3	14%		1	3%
6 - Migliorare la qualità del materiale didattico	3	14%		3	8%
7 - Fornire in anticipo il materiale didattico	7	33%		7	18%
8 - Inserire prove d'esame intermedie	1	5%		4	10%
9 - Attivare insegnamenti serali o nel fine settimana	0	0%		0	0%

## SEZIONE 3b RIEPILOGO DELLE RISPOSTE

### espresse dagli studenti NON FREQUENTANTI o con frequenza RIDOTTA (< 50%)

#### INSEGNAMENTO - Esiti complessivi corso di studio

DOMANDE	Anno	DISTRIBUZIONE DI FREQUENZA DELLE RISPOSTE									punteggio medio a.a. 2018/2019	punteggio medio a.a. 2017/2019
		Decisamente No =1		Più NO che SI = 2		Più SI che NO =3		Decisamente SI = 4		NR		
		v.a.	%	v.a.	%	v.a.	%	v.a.	%			
1) Le conoscenze preliminari possedute sono risultate sufficienti per la comprensione degli argomenti previsti nel programma d'esame?	3 <sup>a</sup> anno	0	0%	0	0%	7	88%	1	13%	(*)	3,13	nd
	Tot CdS	0	0%	1	11%	7	78%	1	11%	(*)	3,00	nd
2) Il carico di studio dell'insegnamento è proporzionato ai crediti assegnati?	3 <sup>a</sup> anno	0	0%	1	13%	5	63%	2	25%	(*)	3,13	nd
	Tot CdS	1	11%	1	11%	5	-%	2	22%	(*)	2,89	nd
3) Il materiale didattico (indicato e disponibile) è adeguato per lo studio della materia?	3 <sup>a</sup> anno	0	0%	1	13%	5	63%	2	25%	(*)	3,13	nd
	Tot CdS	0	0%	2	22%	5	56%	2	22%	(*)	3,00	nd
4) Le modalità di esame sono state definite in modo chiaro?	3 <sup>a</sup> anno	0	0%	1	13%	5	63%	2	25%	(*)	3,13	nd
	Tot CdS	0	0%	1	11%	6	67%	2	22%	(*)	3,11	nd

#### DOCENZA - Esiti complessivi corso di studio

DOMANDE	Anno	DISTRIBUZIONE DI FREQUENZA DELLE RISPOSTE									punteggio medio a.a. 2018/2019	punteggio medio a.a. 2017/2019
		Decisamente No =1		Più NO che SI = 2		Più SI che NO =3		Decisamente SI = 4		NR		
		v.a.	%	v.a.	%	v.a.	%	v.a.	%			
5) Il docente è effettivamente reperibile per chiarimenti e spiegazioni? <sup>1</sup>	3 <sup>a</sup> anno	0	0%	0	0%	6	75%	2	25%	0	3,25	nd
	Tot CdS	0	0%	0	0%	7	78%	2	22%	0	3,22	nd

<sup>1</sup> Prevede la possibilità di non rispondere nel caso lo studente non abbia avuto necessità di contattare il docente per chiarimenti e spiegazioni al di fuori delle lezioni.

#### INTERESSE - Esiti complessivi corso di studio

DOMANDE	Anno	DISTRIBUZIONE DI FREQUENZA DELLE RISPOSTE									punteggio medio a.a. 2018/2019	punteggio medio a.a. 2017/2019
		Decisamente No =1		Più NO che SI = 2		Più SI che NO =3		Decisamente SI = 4		NR		
		v.a.	%	v.a.	%	v.a.	%	v.a.	%			
6) E' interessato/a agli argomenti trattati in questo insegnamento?	3 <sup>a</sup> anno	0	0%	1	13%	4	50%	3	38%	(*)	3,25	nd
	Tot CdS	1	11%	1	11%	4	44%	3	33%	(*)	3,00	nd

#### SUGGERIMENTI - Esiti complessivi corso di studio

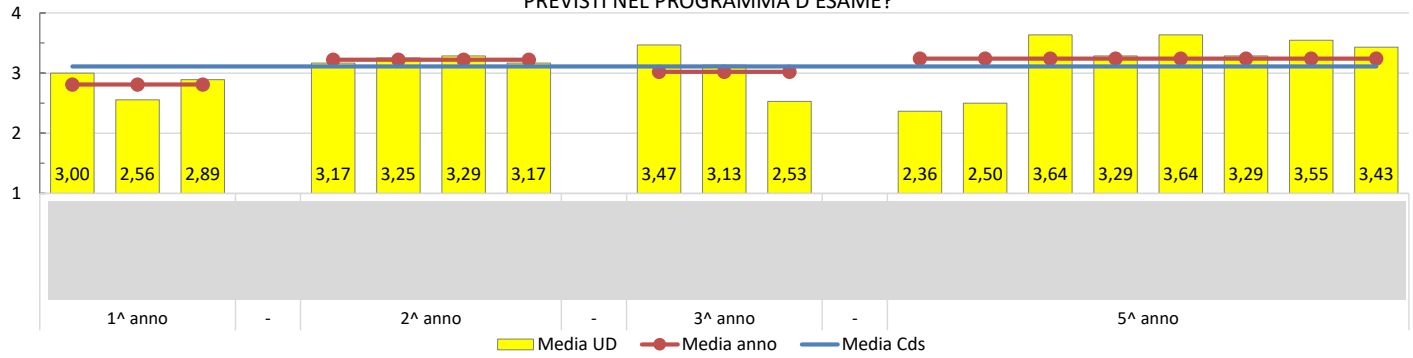
RISPOSTE	Risposte a.a. 2018/2019		GRAFICO DELLE INCIDENZE	Risposte a.a. 2017/2018	
	v.a.	%		v.a.	%
1- Alleggerire il carico didattico complessivo	1	17%		nd	nd
2 - Aumentare l'attività di supporto didattico	0	0%		nd	nd
3 - Fornire più conoscenze di base	0	0%		nd	nd
4 - Eliminare argomenti già trattati in altri insegnamenti	1	17%		nd	nd
5 - Migliorare il coordinamento con altri insegnamenti	0	0%		nd	nd
6 - Migliorare la qualità del materiale didattico	1	17%		nd	nd
7 - Fornire in anticipo il materiale didattico	0	0%		nd	nd
8 - Inserire prove d'esame intermedie	0	0%		nd	nd
9 - Attivare insegnamenti serali o nel fine settimana	3	50%		nd	nd



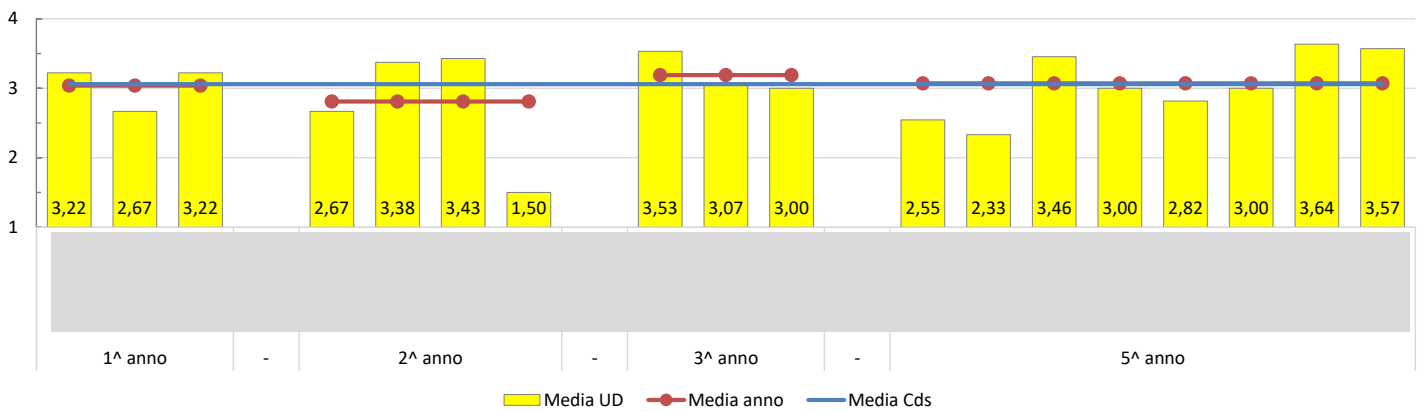
# SEZIONE 3c - ANALISI SPETTRALE

## A) STUDENTI CON FREQUENZA REGOLARE ( Freq. MAG 50% )

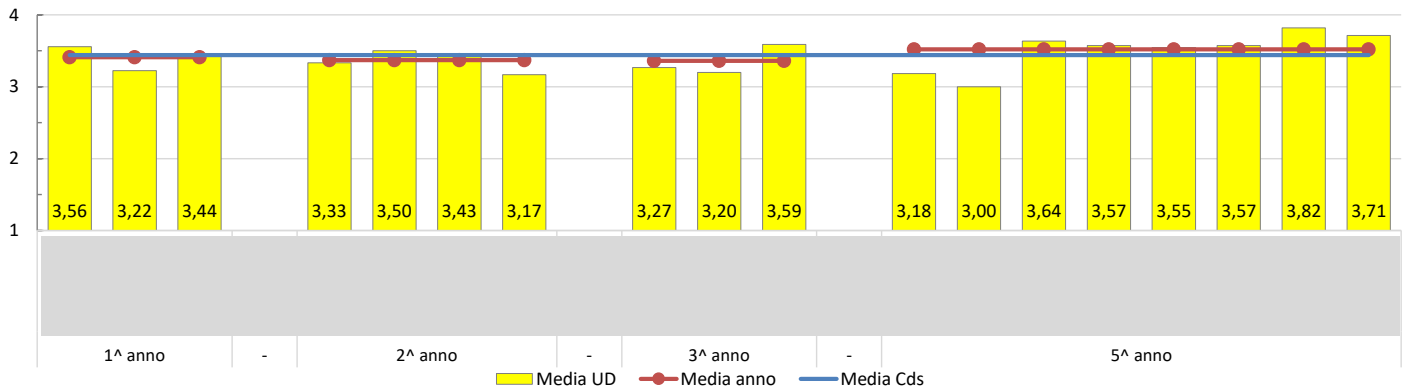
1) LE CONOSCENZE PRELIMINARI POSSEDUTE SONO RISULTATE SUFFICIENTI PER LA COMPrensIONE DEGLI ARGOMENTI PREVISTI NEL PROGRAMMA D'ESAME?



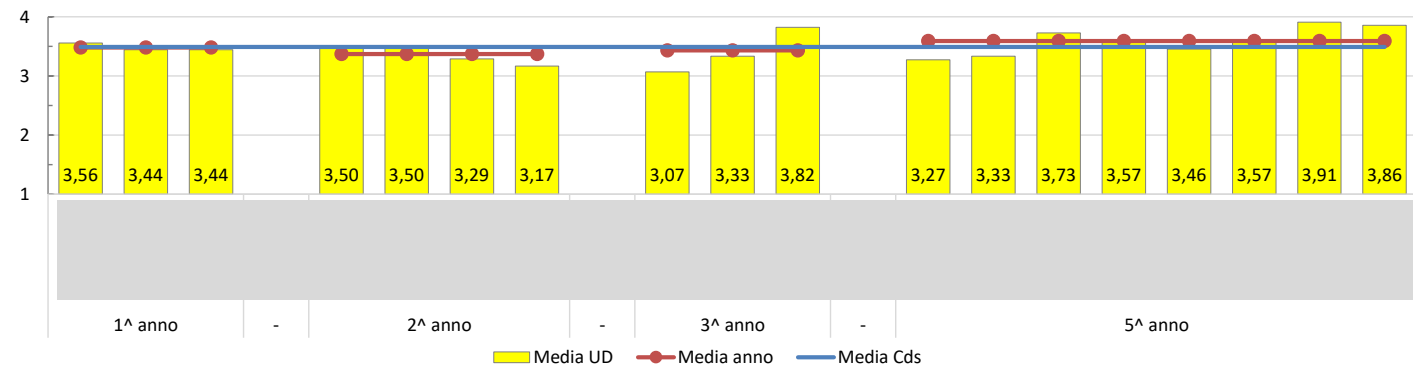
2) IL CARICO DI STUDIO DELL'INSEGNAMENTO È PROPORZIONATO AI CREDITI ASSEGNATI?



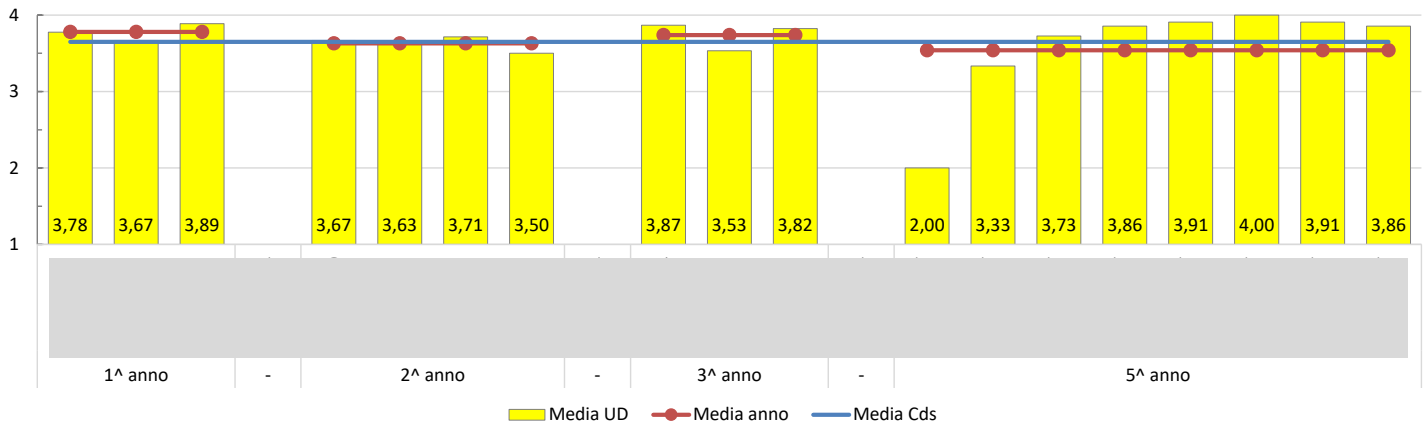
3) IL MATERIALE DIDATTICO (INDICATO E DISPONIBILE) È ADEGUATO PER LO STUDIO DELLA MATERIA?



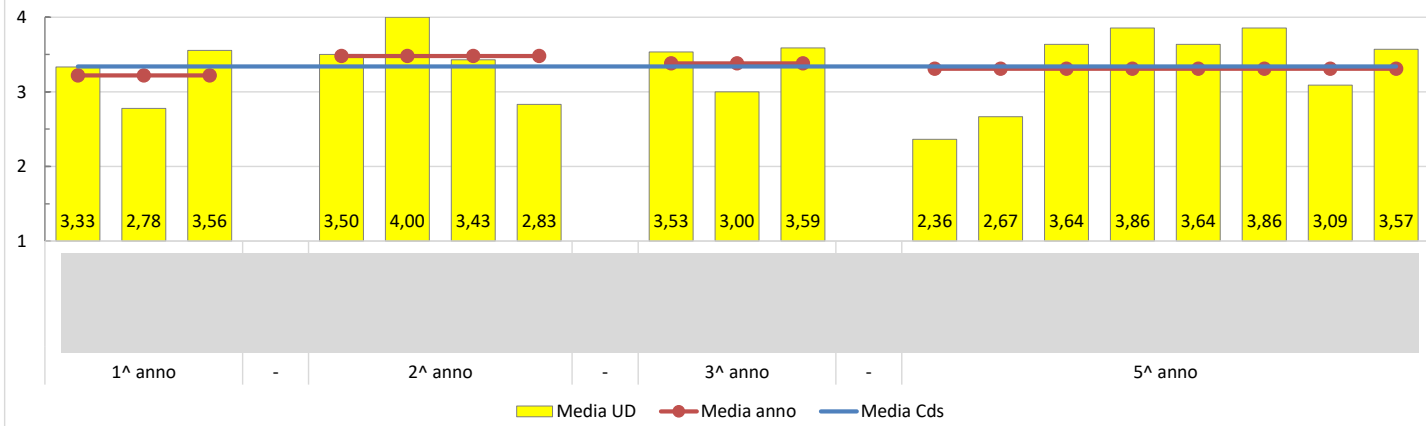
4) LE MODALITÀ DI ESAME SONO STATE DEFINITE IN MODO CHIARO?



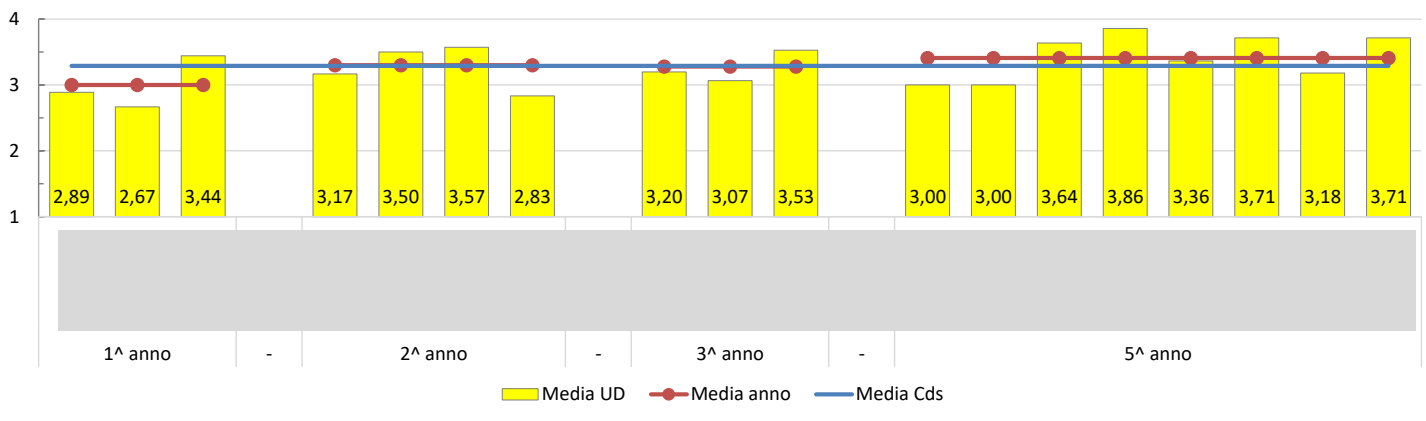
5) GLI ORARI DI SVOLGIMENTO DI LEZIONI, ESERCITAZIONI E ALTRE EVENTUALI ATTIVITÀ DIDATTICHE SONO RISPETTATI?



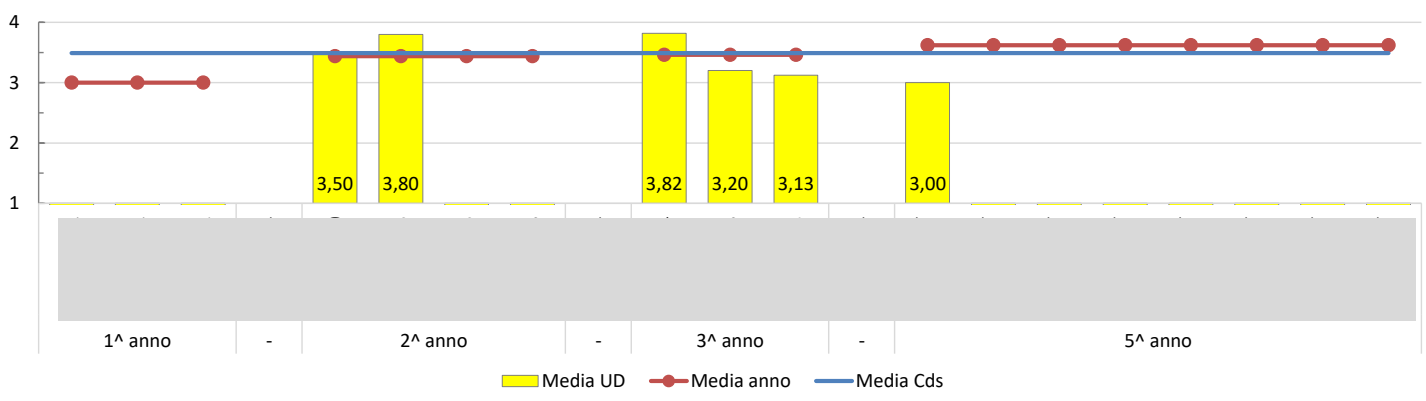
6) IL DOCENTE STIMOLA/MOTIVA L'INTERESSE VERSO LA DISCIPLINA?



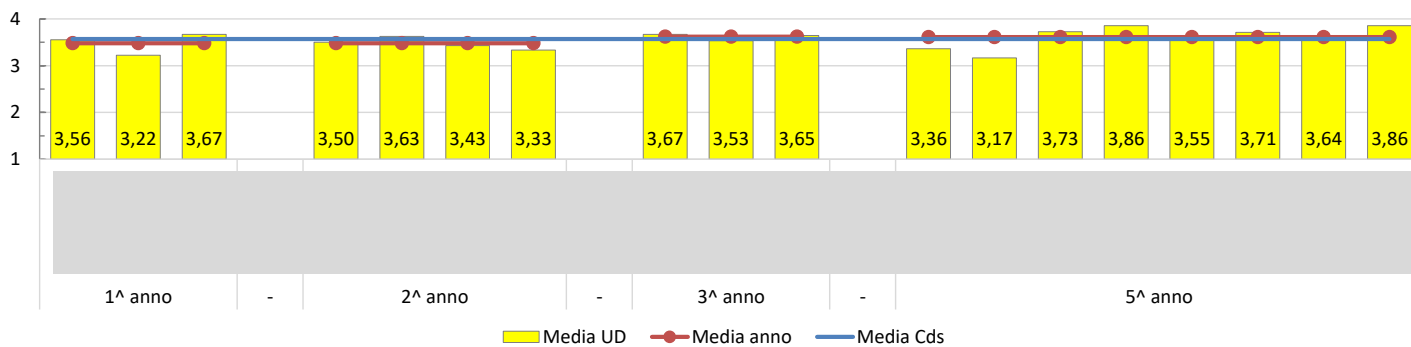
7) IL DOCENTE ESPONE GLI ARGOMENTI IN MODO CHIARO?



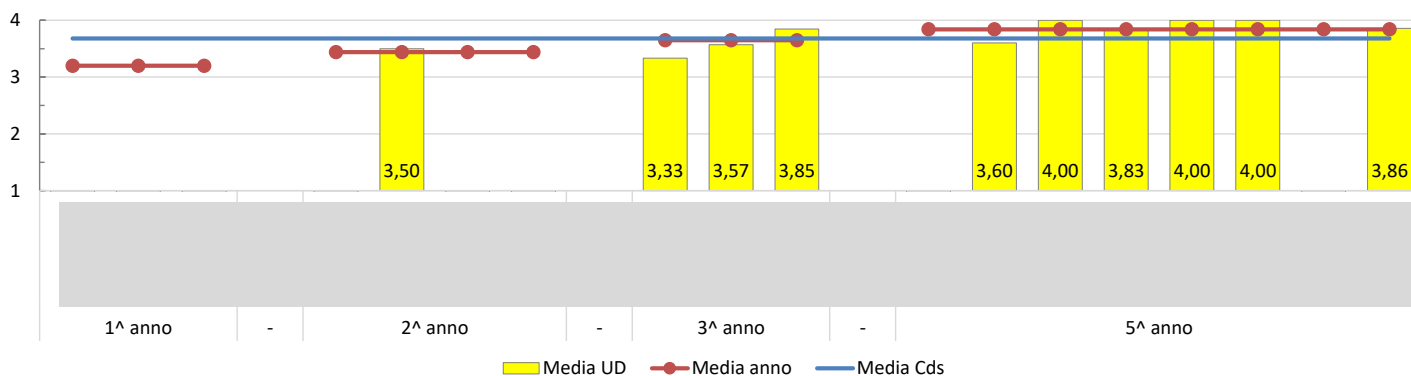
8) LE ATTIVITÀ DIDATTICHE INTEGRATIVE PREVISTE PER QUESTO INSEGNAMENTO (ESERCITAZIONI, TUTORATI, LABORATORI, ETC...), OVE ESISTENTI, SONO UTILI ALL'APPRENDIMENTO DELLA MATERIA?



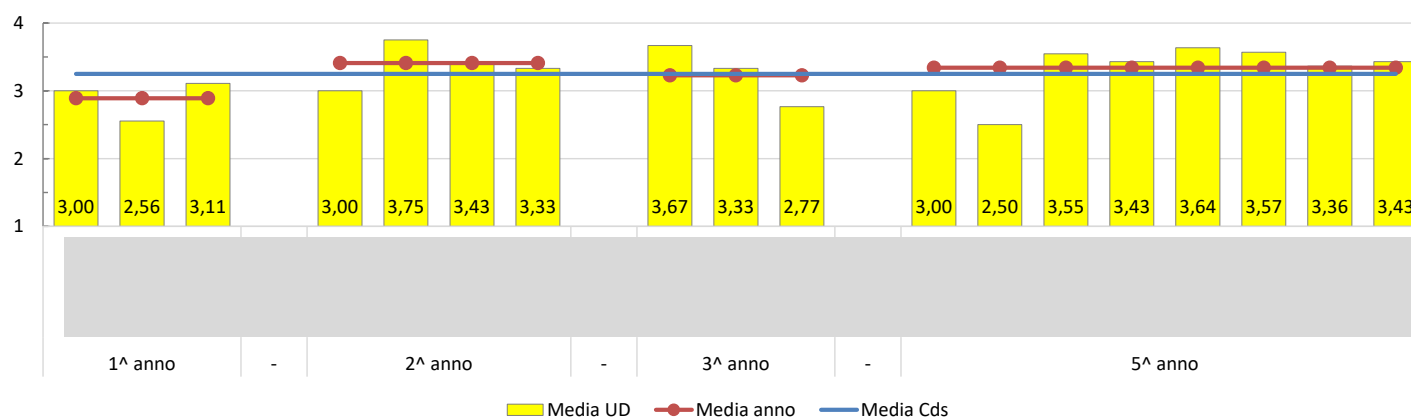
9) L'INSEGNAMENTO È STATO SVOLTO IN MANIERA COERENTE CON QUANTO DICHIARATO SUL SITO WEB DEL CORSO DI STUDIO?



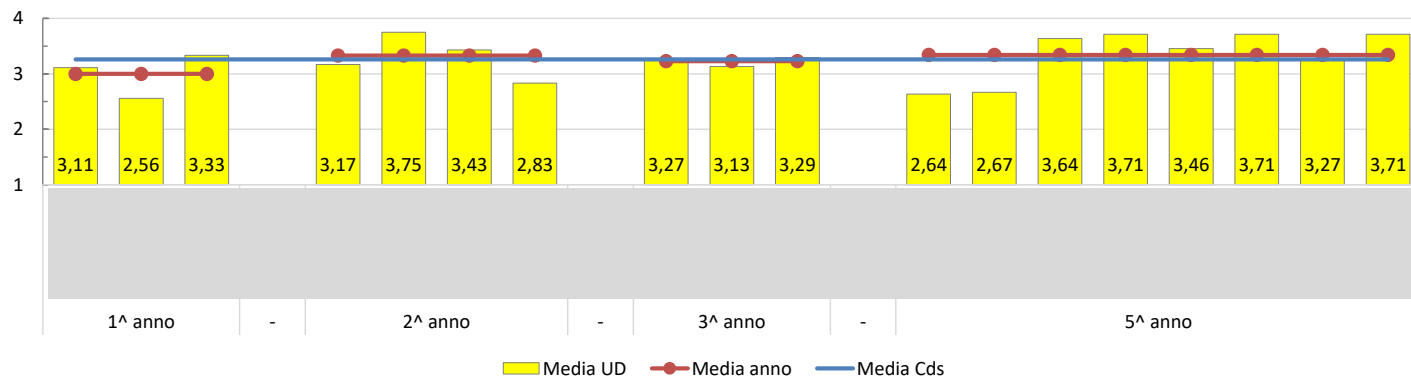
10) IL DOCENTE È EFFETTIVAMENTE REPERIBILE PER CHIARIMENTI E SPIEGAZIONI?



11) E' INTERESSATO/A AGLI ARGOMENTI TRATTATI IN QUESTO INSEGNAMENTO?



12) E' COMPLESSIVAMENTE SODDISFATTO DI COME È STATO SVOLTO QUESTO INSEGNAMENTO?

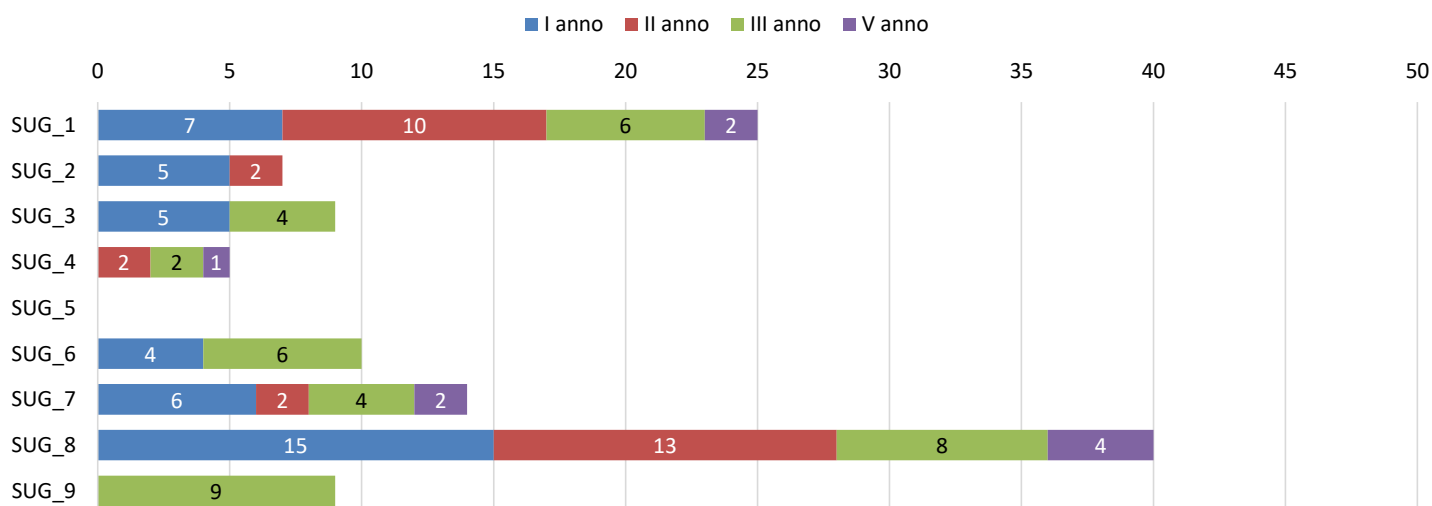


## SEZIONE 4 - SUGGERIMENTI

### da parte degli studenti iscritti al Corso di Studi

Anno di corso	UD_COD	UD_DES	SUG_1	SUG_2	SUG_3	SUG_4	SUG_5	SUG_6	SUG_7	SUG_8	SUG_9
I anno	SED 131	Matematica elementare	0	2	3	0	0	1	6	8	0
	SED 151	Legislazione scolastica	3	1	5	1	0	4	0	8	0
	SED 152	Storia della pedagogia	2	1	0	1	0	0	0	6	0
	<b>Totale I anno</b>		<b>5</b>	<b>4</b>	<b>8</b>	<b>2</b>	<b>0</b>	<b>5</b>	<b>6</b>	<b>22</b>	<b>0</b>
II anno	SED 050	Didattica della fisica	3	0	0	0	0	0	0	0	1
	SED 135	Pedagogia dell'integrazione	4	0	0	0	0	0	2	0	0
	SED 154_B	Didattica generale - Avanzato	6	0	0	2	0	0	0	2	0
	<b>Totale II anno</b>		<b>13</b>	<b>0</b>	<b>0</b>	<b>2</b>	<b>0</b>	<b>0</b>	<b>2</b>	<b>2</b>	<b>1</b>
III anno	SED 134	Pedagogia dell'ambiente e dell'infanzia	0	0	0	0	0	0	0	0	3
	SED 159_B	Programmazione e valutazione educativa e tecnologie dell'istruzione - Modulo Tecnologie dell'istruzione	4	0	0	0	0	0	2	2	1
	SED 163	Didattica della lingua italiana	3	0	2	2	0	0	0	2	3
	<b>Totale III anno</b>		<b>7</b>	<b>0</b>	<b>2</b>	<b>2</b>	<b>0</b>	<b>0</b>	<b>2</b>	<b>4</b>	<b>7</b>
V anno	SED 144_A	Linguaggi musicali - Modulo I - Educazione al suono e alla musica	6	0	5	1	1	3	0	1	0
	SED 144_B	Linguaggi musicali - Modulo II - Langages sonores	1	0	0	1	0	0	2	0	0
	SED 145_A	Didattica e legislazione scolastica per l'integrazione - Modulo I Didattica speciale	8	0	1	6	2	0	3	0	0
	SED 145_B	Didattica e legislazione scolastica per l'integrazione - Modulo II Istituzioni di diritto pubblico e legislazione scolastica	0	0	1	2	0	1	2	0	0
	<b>Totale V anno</b>		<b>15</b>	<b>0</b>	<b>7</b>	<b>10</b>	<b>3</b>	<b>4</b>	<b>7</b>	<b>1</b>	<b>0</b>
<b>Totale CDS</b>			<b>25</b>	<b>7</b>	<b>9</b>	<b>5</b>	<b>0</b>	<b>10</b>	<b>14</b>	<b>40</b>	<b>9</b>

Suggerimenti - Dati aggregati per anno di corso



Legenda Suggerimenti (a scelta multipla e chiusa) questionario studenti

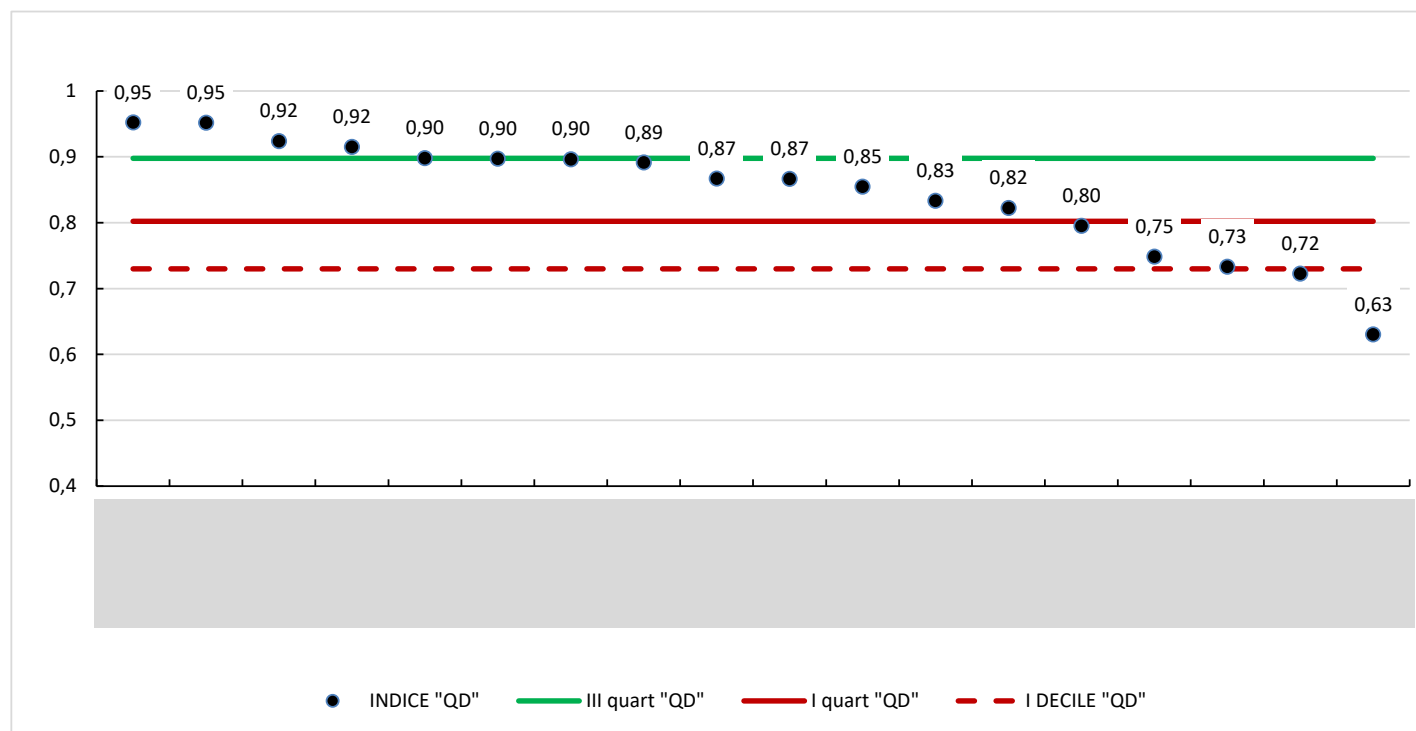
S1	Alleggerire il carico didattico complessivo
S2	Aumentare l'attività di supporto didattico
S3	Fornire più conoscenze di base
S4	Eliminare dal programma argomenti già trattati in altri corsi
S5	Migliorare il coordinamento con altri corsi e/o moduli
S6	Migliorare la qualità del materiale didattico
S7	Fornire in anticipo il materiale didattico
S8	Inserire prove d'esame intermedie
S9	Attivare insegnamenti serali o nel fine settimana

## SEZIONE 5 INDICI SINTETICI

delle risposte degli studenti FREQUENTANTI (frequenza > 50%)

### INDICE SINTETICO "Qualità della docenza" (QD)

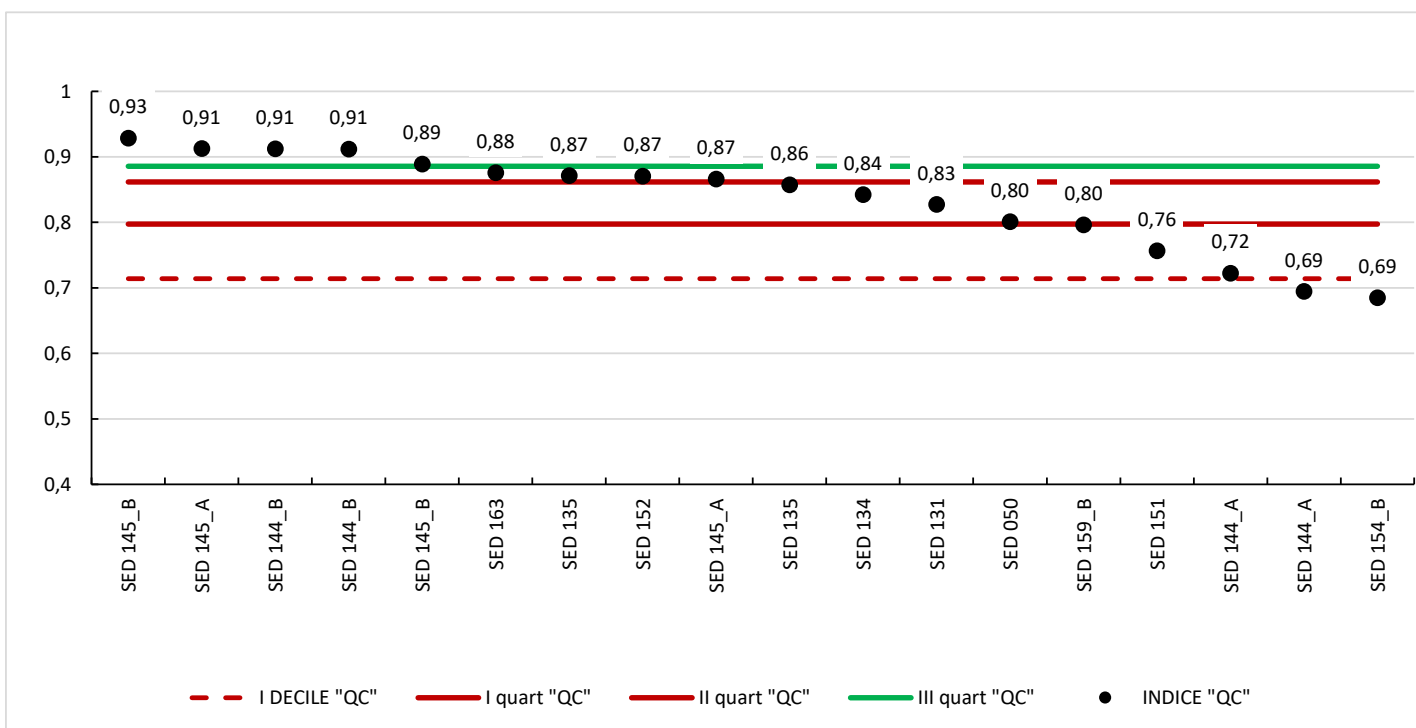
Indice ottenuto dalla media aritmetica degli indici relativi alle domande 5, 6, 7, 9, 10.



### INDICE SINTETICO "Qualità del Corso" (QC)

Indice ottenuto dalla media ponderata degli indici relativi alle domande 2, 3, 4, 5, 6, 7, 8, 9, 10 con peso differenziato:

(peso 1 per le domande 7, 9, 10 e peso 0,5 per le restanti)

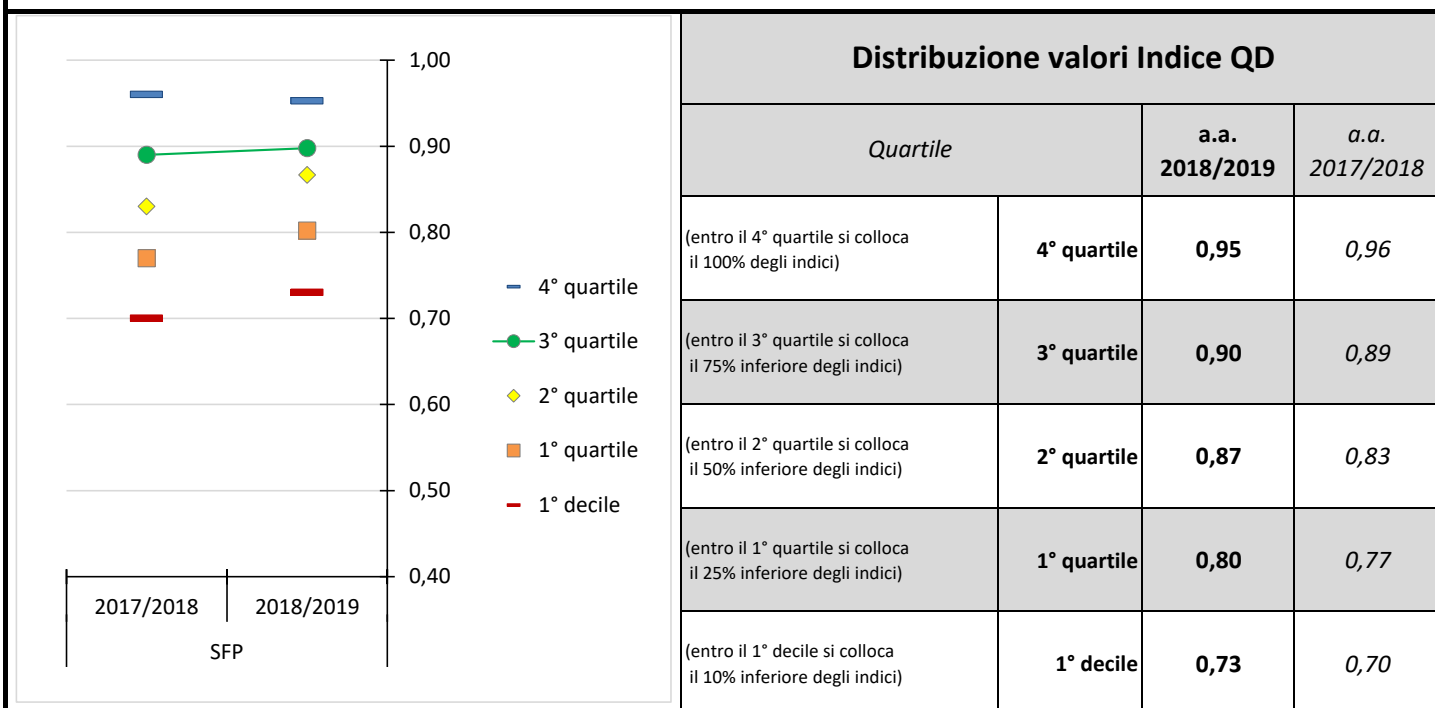


## SEZIONE 5 bis INDICI SINTETICI

VALORI DI CONFRONTO CON A.A. PRECEDENTE

### INDICE QD "Qualità della docenza" - confronto con a.a. precedente

Indice ottenuto dalla media aritmetica degli indici relativi alle domande 5, 6, 7, 9, 10.



### INDICE QC "Qualità del Corso" - confronto con a.a. precedente

Indice ottenuto dalla media ponderata degli indici relativi alle domande 2, 3, 4, 5, 6, 7, 8, 9, 10 con peso differenziato:

(peso 1 per le domande 7, 9, 10 e peso 0,5 per le restanti)

