



UNIVERSITÀ DELLA VALLE D'AOSTA  
UNIVERSITÉ DE LA VALLÉE D'AOSTE

**ANALISI DEI QUESTIONARI  
PER LA RILEVAZIONE DELLE OPINIONI  
DEGLI STUDENTI SUI SINGOLI INSEGNAMENTI**

Anno Accademico 2019/2020  
2° Semestre

**RAPPORTO STATISTICO RIASSUNTIVO  
Corso di Laurea Magistrale in  
Economia e politiche del territorio e dell'impresa  
Classe LM-56**

**Numero di questionari raccolti\***

	Freq nello stesso a.a.	Freq aa prec	mai freq	Totale
CDS	<b>144</b>	5	23	<b>172</b>
Ateneo	<b>2050</b>	215	253	<b>2518</b>

**di cui analizzati:**

	Freq nello stesso a.a.	di cui <i>FREQ MAG 50%</i>	di cui <i>FREQ MIN 50%</i>
CDS	<b>144</b>	129	15
Ateneo	<b>2050</b>	1816	234

\* Dall'a.a. 2019/2020 è stato aggiunto, all'inizio del questionario, il seguente quesito:

**Ha frequentato questo insegnamento?**

1- Sì, in questo anno accademico     2- Sì, ma in un anno accademico precedente     3 - NO, non ho mai frequentato questo insegnamento

su indicazione del PQA, le domande relative alla frequenza (MAG o MIN 50%), nonché le domande ad esse successive, sono condizionate dalla risposta "Sì, in questo anno accademico".

[clicca qui per visualizzare il questionario utilizzato](#)

## INTRODUZIONE

L'analisi delle risposte date dagli studenti dell'Università della Valle d'Aosta alle domande relative agli insegnamenti seguiti nell'anno accademico confluisce in due tipi di rapporti statistici:

- **il rapporto per Unità Didattica** che presenta l'analisi dei giudizi sul singolo insegnamento/modulo (inteso come Unità Didattica) sottoposto a indagine, unitamente all'analisi spettrale comparativa dei giudizi sui diversi insegnamenti dello stesso anno di corso di studio.
- **il rapporto riassuntivo di Corso di Studio** che presenta la sintesi dei giudizi forniti (domanda per domanda) per i diversi insegnamenti del corso di studio e l'analisi spettrale di tutti gli insegnamenti.

## NOTE

Il presente **rapporto riassuntivo per Corso di Studio** è suddiviso nelle seguenti sezioni:

**SEZIONE 1** - Riepilogo dei singoli insegnamento/modulo (intesi come Unità Didattiche) sottoposti a indagine e Rapporto tra questionari compilati e questionari attesi.

**SEZIONE 2** - Motivi della frequenza ridotta alle lezioni: ripartizione delle motivazioni addotte dagli studenti, rappresentata in forma tabellare a livello di singola unità didattica (insegnamento/modulo) e in forma grafica accorpata per "motivazione e anno di corso".

**SEZIONE 3** - ANALISI DELLE RISPOSTE E CONFRONTO CON A.A. PRECEDENTE

- SEZIONE 3a - Grafico punteggi medi singole domande, per anno di corso e totale CdS

Studenti che dichiarano una FREQUENZA REGOLARE : MAG 50%

- SEZIONE 3b - Grafico punteggi medi singole domande, per anno di corso e totale CdS

Studenti che dichiarano una frequenza ridotta : MIN 50%

**SEZIONE 4** - ANALISI SPETTRALE: confronto, per ciascuna domanda, dei valori medi dei giudizi ottenuti dai diversi insegnamenti, corredati dalla media del corso di studio in esame e la media dell'anno di corso.

- SEZIONE 4a - Analisi spettrale con riferimento alle risposte espresse dagli studenti con FREQ MAG 50%;

- SEZIONE 4b - Analisi spettrale con riferimento alle risposte espresse dagli studenti con FREQ MIN 50%.

**SEZIONE 5** - INDICI SINTETICI<sup>1</sup>, elaborati con riferimento alle risposte espresse dagli studenti che hanno dichiarato una frequenza maggiore del 50% .

**SEZIONE 6** - SUGGERIMENTI: distribuzione assoluta dei suggerimenti, tra quelli proposti nel questionario e selezionati dagli studenti, nonché rappresentazione grafica accorpata per "suggerimento e anno di corso".

<sup>1</sup> Dall'a.a. 2013/2014 per ogni quesito è calcolato un **indice statistico** ricavato mediante la formula:

$$I_n = 1 - \frac{1}{3} \sum_1^3 F_i$$

dove " $F_i$ " è il valore i-esimo della funzione di ripartizione (frequenza relativa cumulata) delle risposte del singolo quesito considerato. I suddetti indici concorrono alla determinazione degli **indici sintetici** descritti nella **SEZIONE 5** di questo report, alla quale si rimanda per i dettagli.

I dati e i grafici relativi a popolazioni di risposta inferiori alle 6 unità non compaiono nelle sezioni 2, 3, 4 e 6 ma concorrono alla determinazione delle medie di anno e di Corso.

## SEZIONE 1

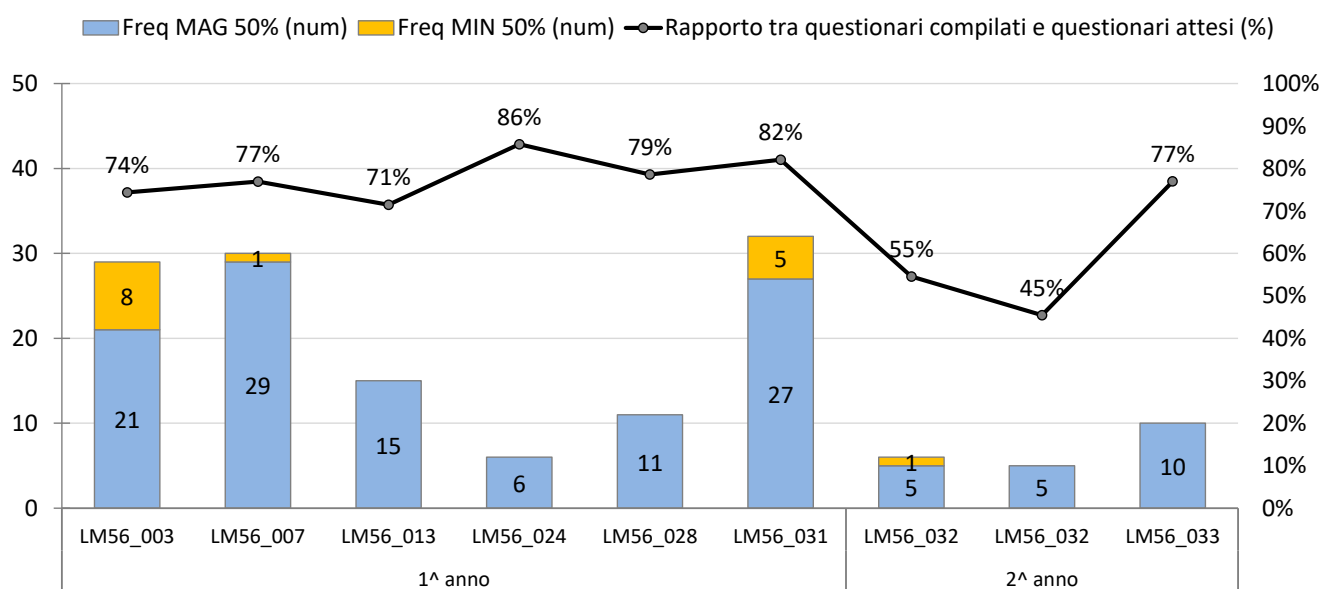
### Riepilogo dei singoli insegnamenti/moduli (intesi come Unità Didattiche) sottoposti a indagine e Rapporto tra questionari compilati e questionari attesi.

*N.B. In corsivo rosso le Unità Didattiche (insegnamenti o moduli) che non raggiungono le 6 schede né tra i Freq MAG 50% né tra i Freq. MIN 50%*

Anno di corso	Codice Unità didattica (UD)	Denominazione Unità didattica	Docente	ADESIONE			suddivisione per frequenza dichiarata	
				Questionari attesi <sup>1</sup> (num)	Questionari compilati (num)	Rapporto tra questionari compilati e questionari attesi (%)	Freq MAG 50% (num)	Freq MIN 50% (num)
1 <sup>^</sup> anno	LM56_003	English for business	MOROSSO CHANTAL	39	29	74%	21	8
	LM56_007	Sviluppo internazionale delle PMI	TRIPODI CARMINE	39	30	77%	29	1
	LM56_013	Organizzazione per i processi di crescita	CUGINI ANTONELLA	21	15	71%	15	0
	LM56_024	Management pubblico	BORGONOV I ELIO	7	6	86%	6	0
	LM56_028	Etica dello sviluppo sostenibile	VITALE ERMANN O	14	11	79%	11	0
	LM56_031	Economia e politica dello sviluppo locale (ord.2016)	GORLA GIANLUIGI	39	32	82%	27	5
<b>1<sup>^</sup> anno Totale</b>				<b>159</b>	<b>123</b>	<b>77%</b>	<b>109</b>	<b>14</b>
2 <sup>^</sup> anno	LM56_032	<i>Value chain management - Mod I</i>	<i>LEVEQUE MASSIMO</i>	<i>11</i>	<i>6</i>	<i>55%</i>	<i>5</i>	<i>1</i>
	LM56_032	<i>Value chain management - Mod II</i>	<i>CUGINI ANTONELLA</i>	<i>11</i>	<i>5</i>	<i>45%</i>	<i>5</i>	<i>0</i>
	LM56_033	Diritto del turismo	CALVO ROBERTO	13	10	77%	10	0
<b>2<sup>^</sup> anno Totale</b>				<b>35</b>	<b>21</b>	<b>60%</b>	<b>20</b>	<b>1</b>
<b>Totale CdS</b>				<b>194</b>	<b>144</b>	<b>74%</b>	<b>129</b>	<b>15</b>

(1) Il numero dei questionari attesi è dedotto dal numero di studenti con l'esame a libretto nell'anno accademico di offerta 2019/2020. Sono esclusi dal conteggio gli studenti con l'insegnamento riconosciuto in ingresso.

### Grafico - questionari raccolti per insegnamento (o modulo)



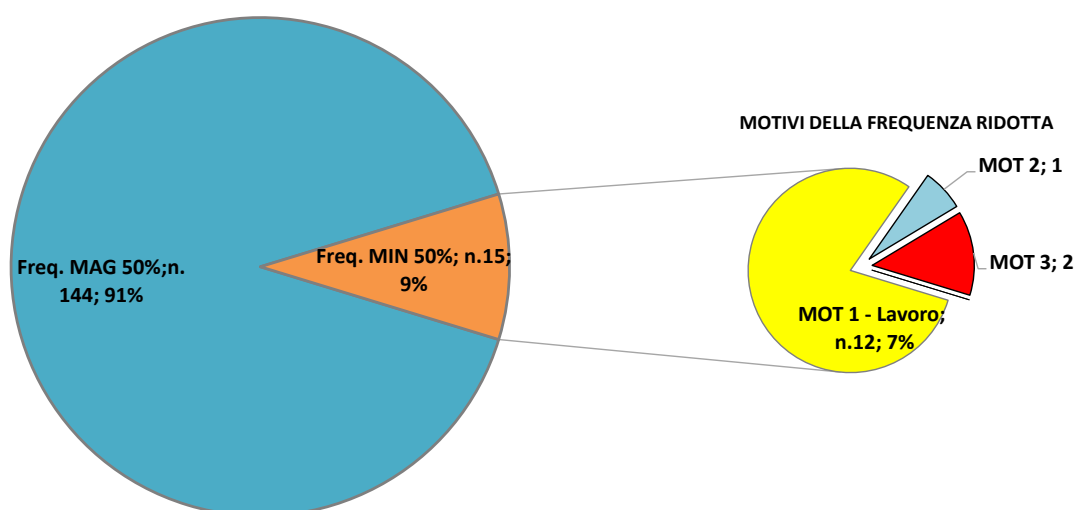
## SEZIONE 2 - Motivi della frequenza ridotta alle lezioni

indicati dagli studenti che hanno dichiarato una frequenza ridotta (minore del 50%)

*N.B.: solamente una unità didattica (UD) ha totalizzato almeno 6 schede in questa tipologia di frequenza. Si mostrano i dati di quest'ultima e i dati complessivi.*

Anno di corso	Codice UD	Totale Questionari compilati	di cui				MOT1	MOT2	MOT3	MOT4	MOT5
			Freq MAG 50%		Freq MIN 50%		Lavoro	Frequenza lezioni di altri insegnamenti	Frequenza poco utile ai fini della preparazione dell'esame	Le strutture dedicate all'attività didattica non consentono la frequenza agli studenti interessati	Altro
			num	%	num	%	num	num	num	num	num
1^ anno	LM56_003	29	21	72%	8	28%	6	1	1	0	0
1^ anno Totale		123	109	89%	14	11%	11	1	2	0	0
2^ anno Totale		21	20	95%	1	5%	nd	nd	nd	nd	nd
<b>Totale CdS</b>		144	129	<b>90%</b>	15	<b>10%</b>	12	1	2	0	0

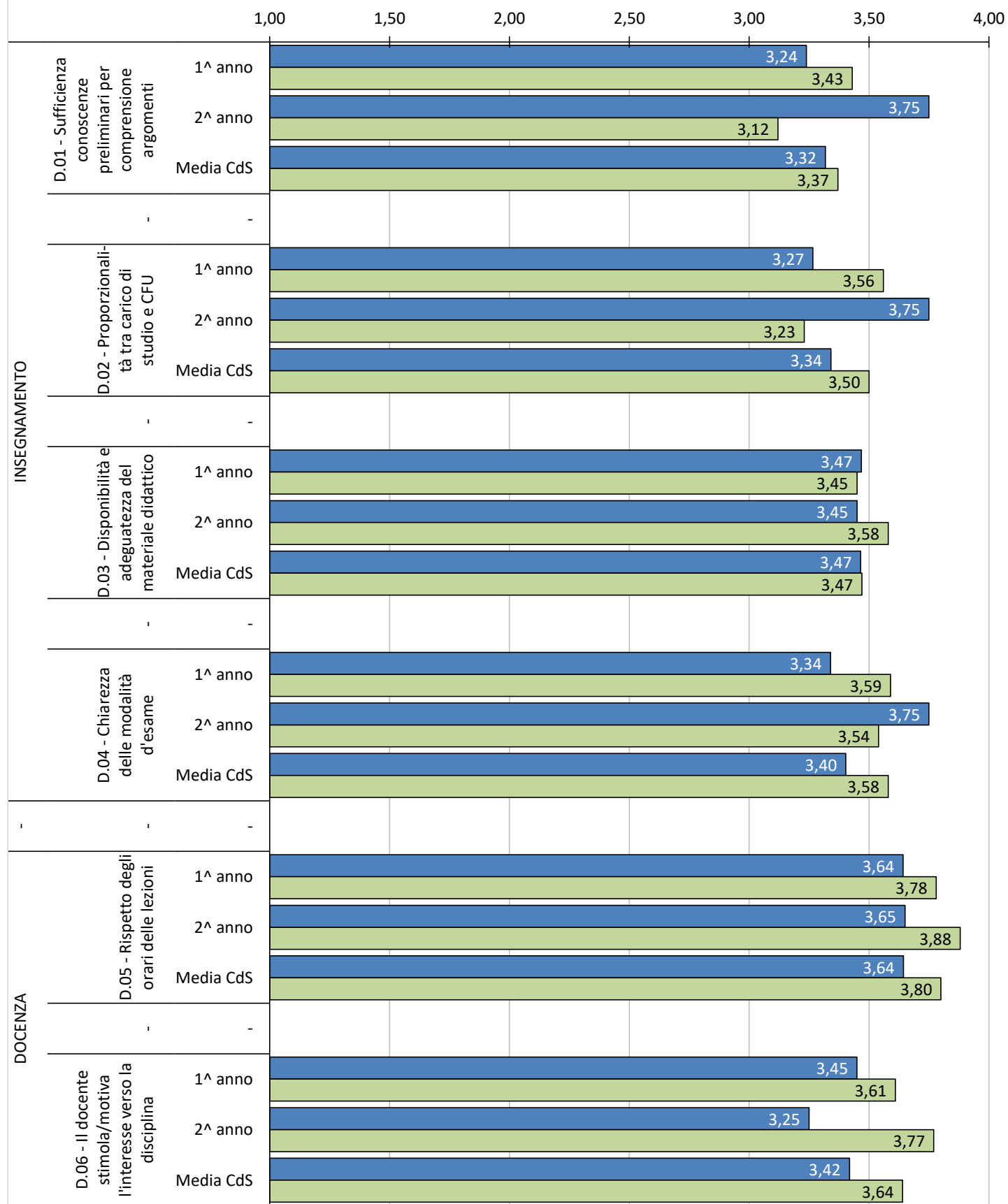
**Totale Corso di studio**

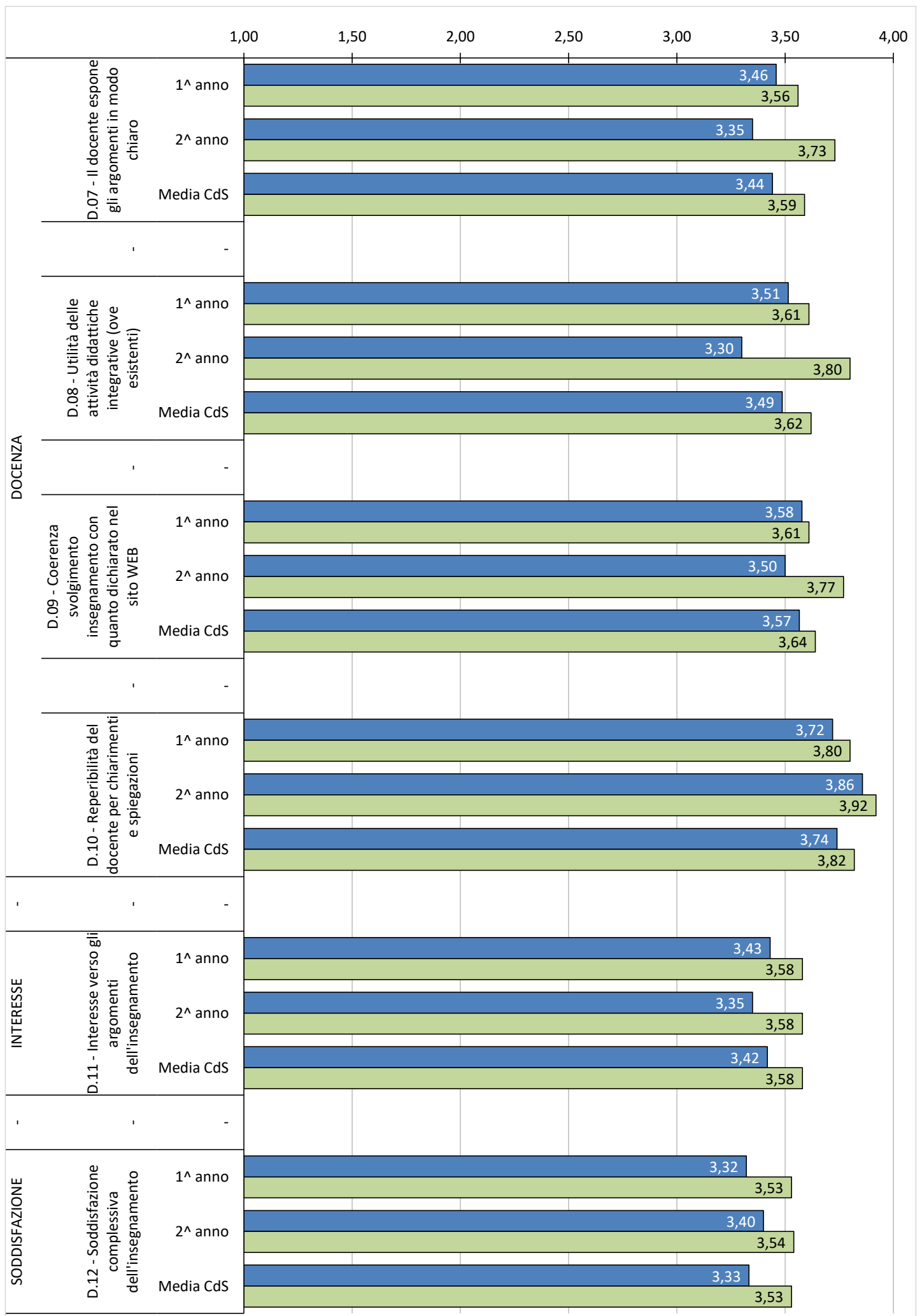


## SEZIONE 3 - Analisi delle risposte e confronto con a.a. precedente

Sezione - 3a - Grafico punteggi medi singole domande, per anno di corso e totale CdS  
 Studenti che dichiarano una **FREQUENZA REGOLARE : MAG 50%**

■ punteggio medio  
 a.a. 2019/20  
 ■ punteggio medio  
 a.a. prec



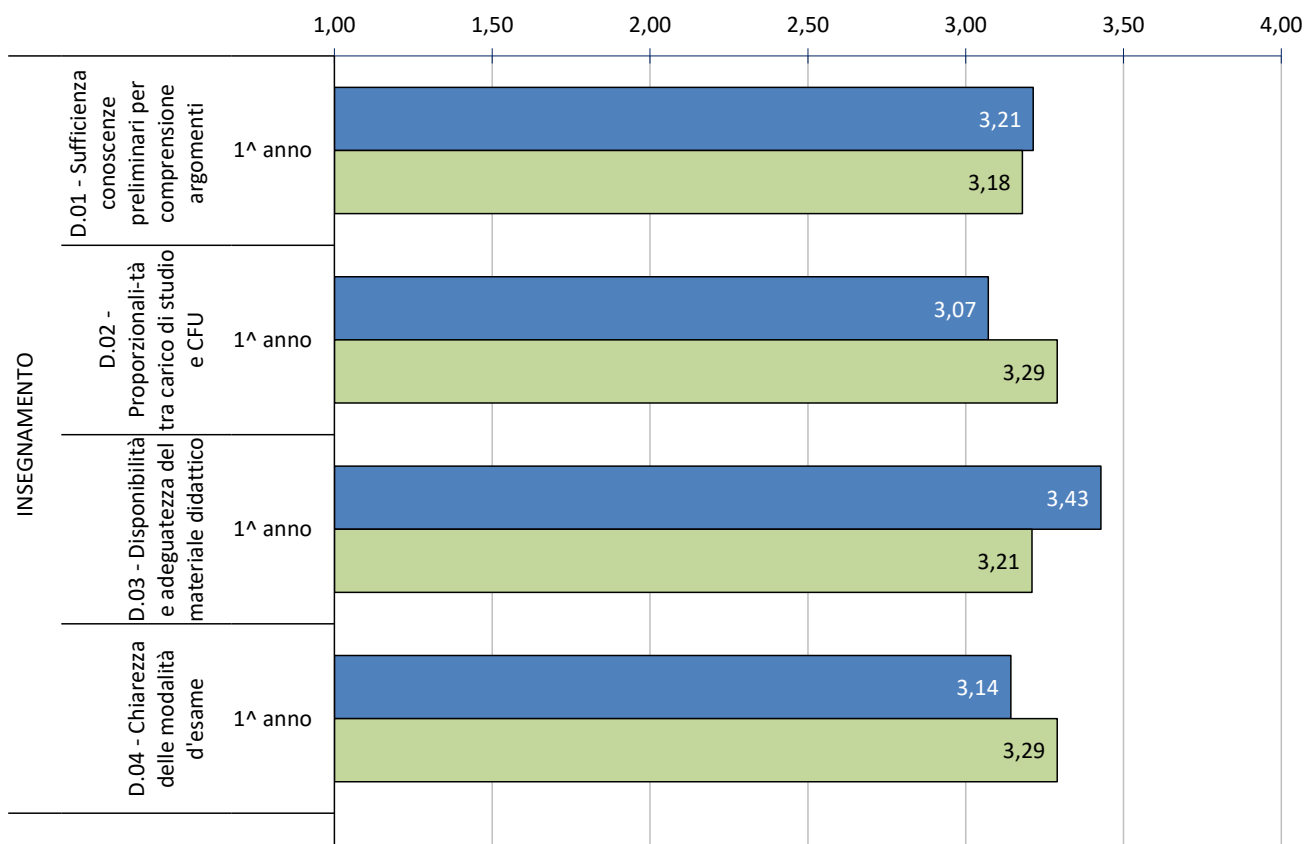


### SEZIONE 3 - Analisi delle risposte e confronto con a.a. precedente

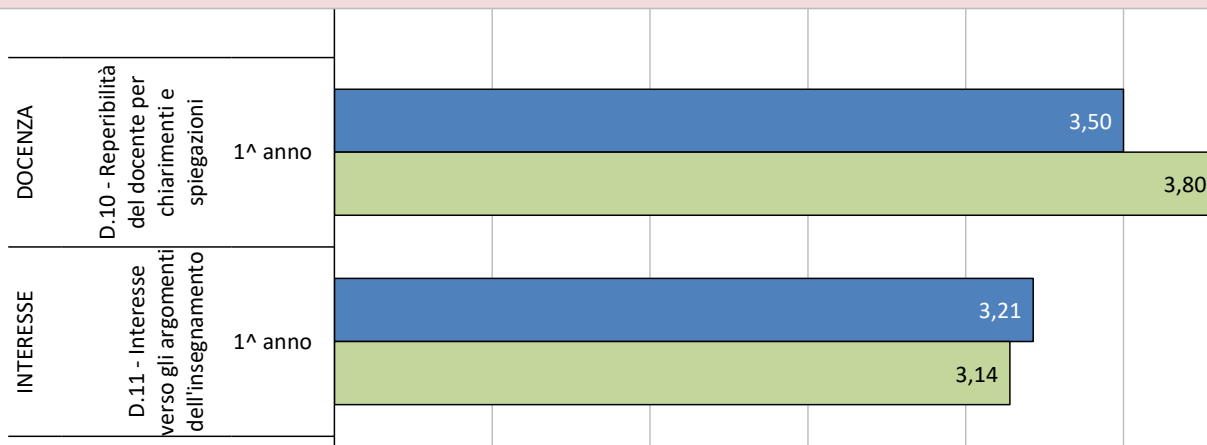
#### Sezione - 3b - Grafico punteggi medi singole domande, per anno di corso e totale CdS Studenti che dichiarano una **frequenza ridotta** : MIN 50%

■ punteggio medio  
a.a. 2019/20  
■ punteggio medio  
a.a. prec

Si mostrano i dati del solo primo anno di corso, in quanto per il secondo anno hanno risposto solo 3 studenti.



Le domande 5, 6, 7, 8, 9 non sono poste agli studenti che dichiarano una frequenza ridotta.

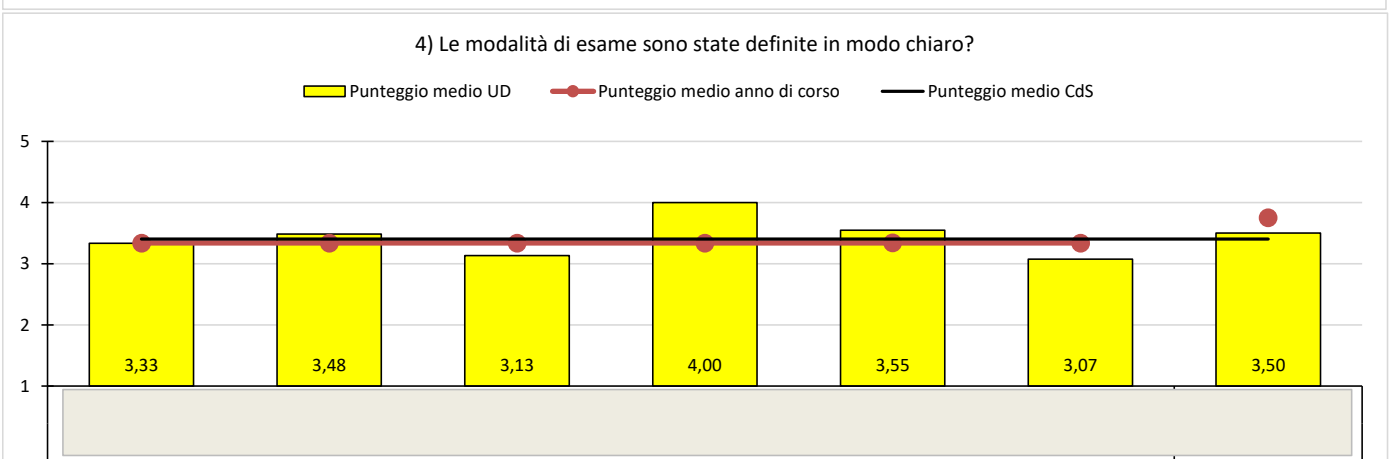
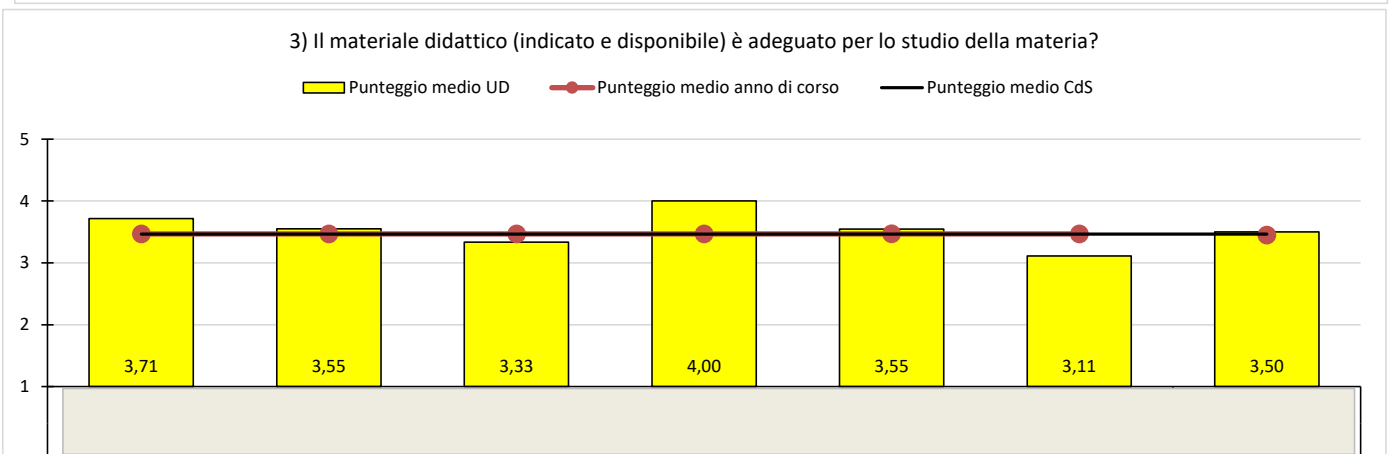
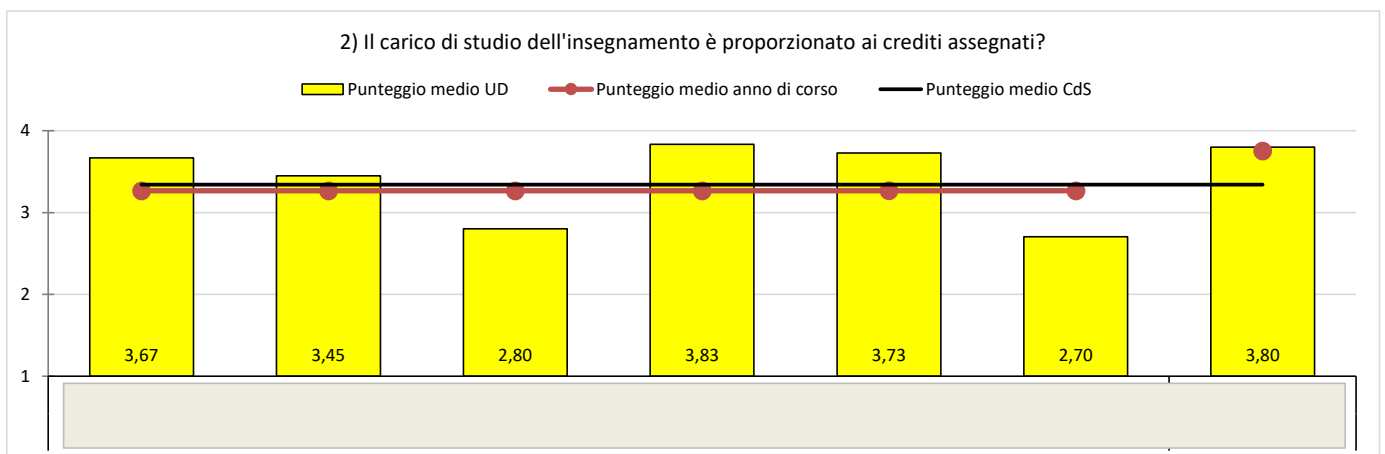
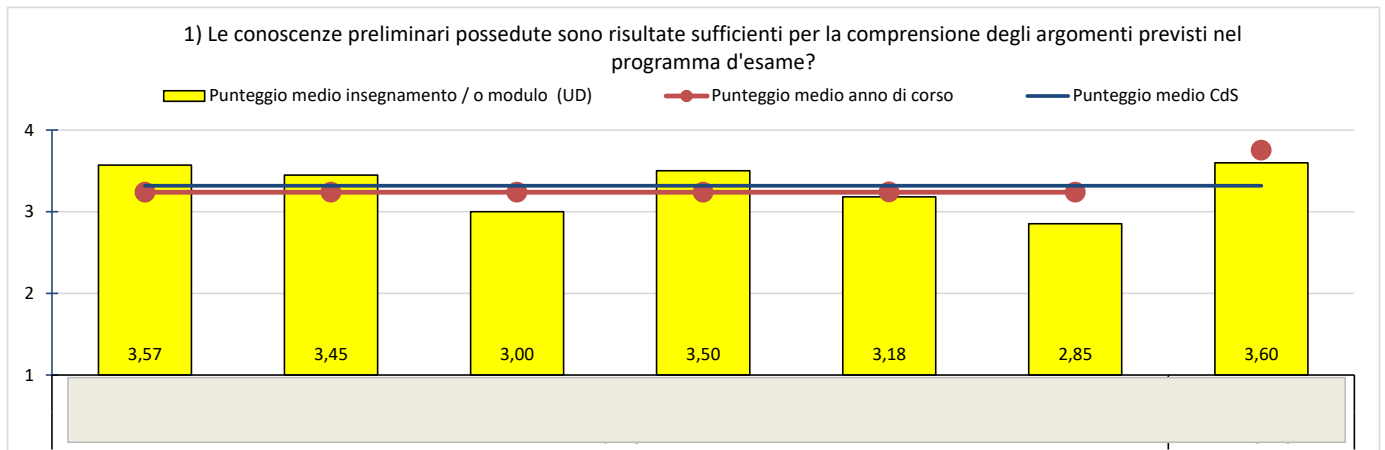


La domanda 12 non è posta agli studenti che dichiarano una frequenza ridotta.

## SEZIONE 4a - ANALISI SPETTRALE

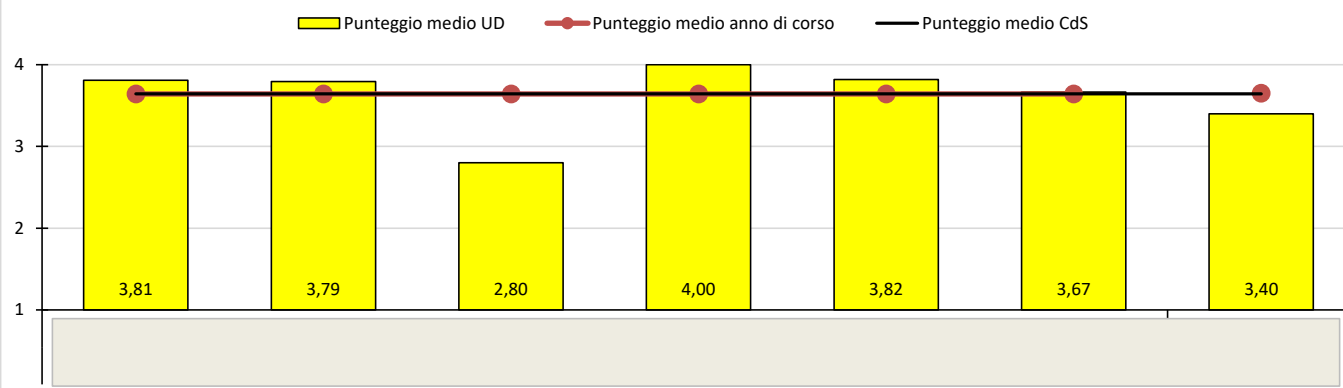
### STUDENTI CON FREQUENZA REGOLARE (Freq. MAG 50%)

N.B.: Non sono mostrate le eventuali Unità didattiche (UD) che hanno totalizzato meno di 6 schede in questa tipologia di frequenza. In ogni caso, le valutazioni espresse concorrono alla determinazione del "punteggio medio di anno di corso" e al "punteggio medio CdS".

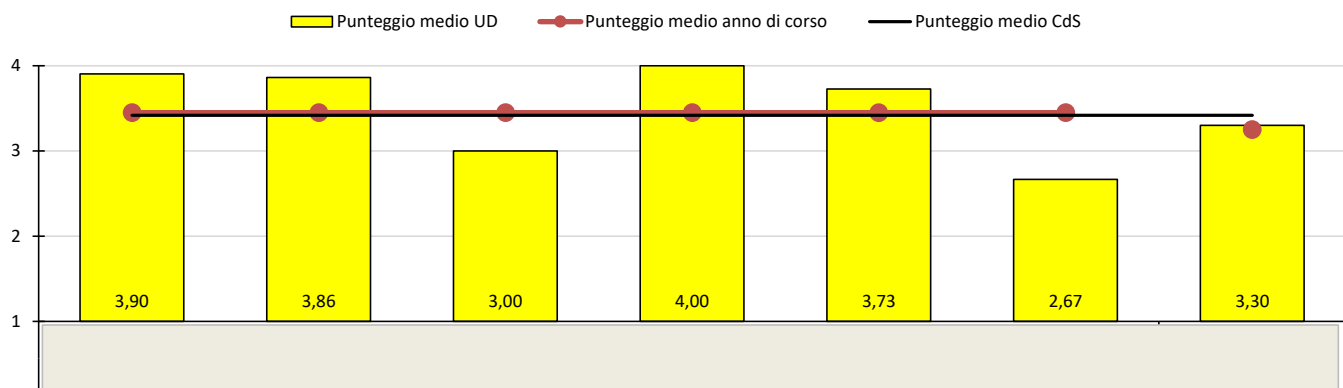




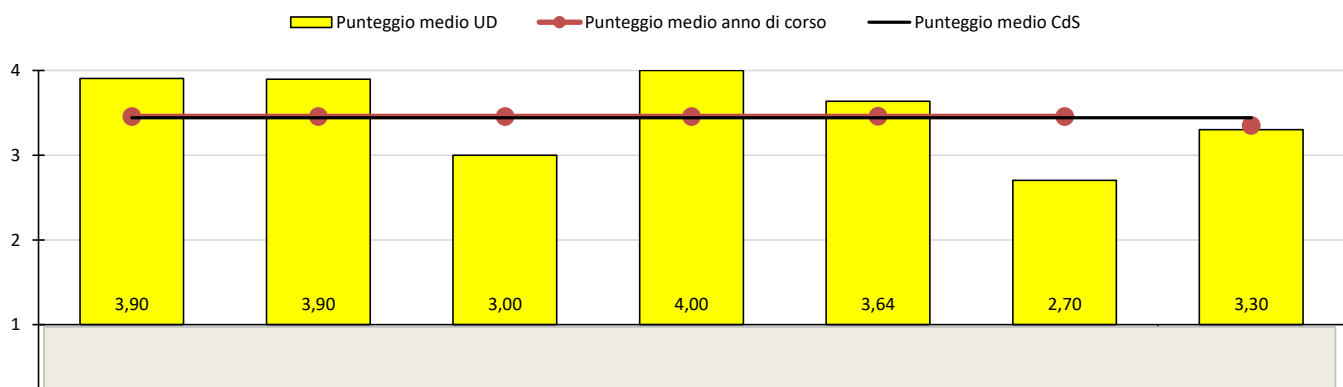
5) Gli orari di svolgimento di lezioni, esercitazioni e altre eventuali attività didattiche sono rispettati?



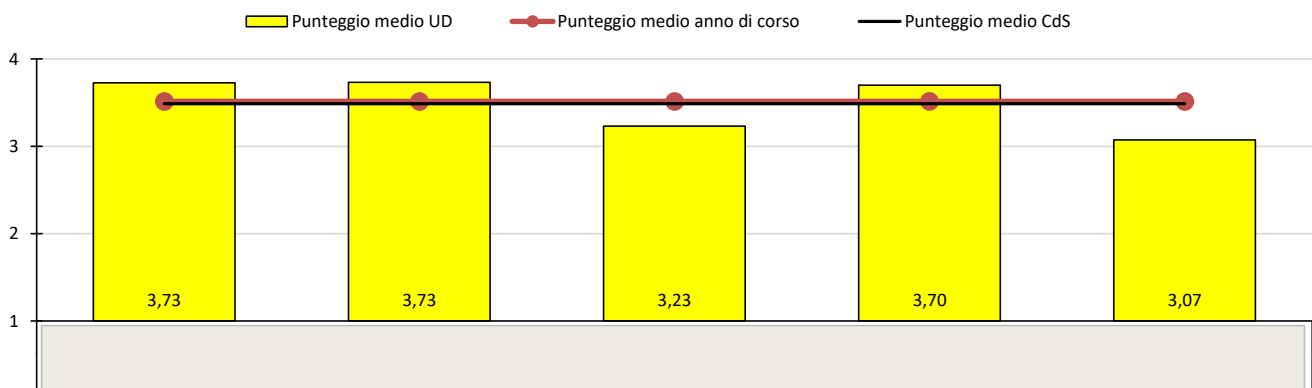
6) Il docente stimola/motiva l'interesse verso la disciplina?



7) Il docente espone gli argomenti in modo chiaro?

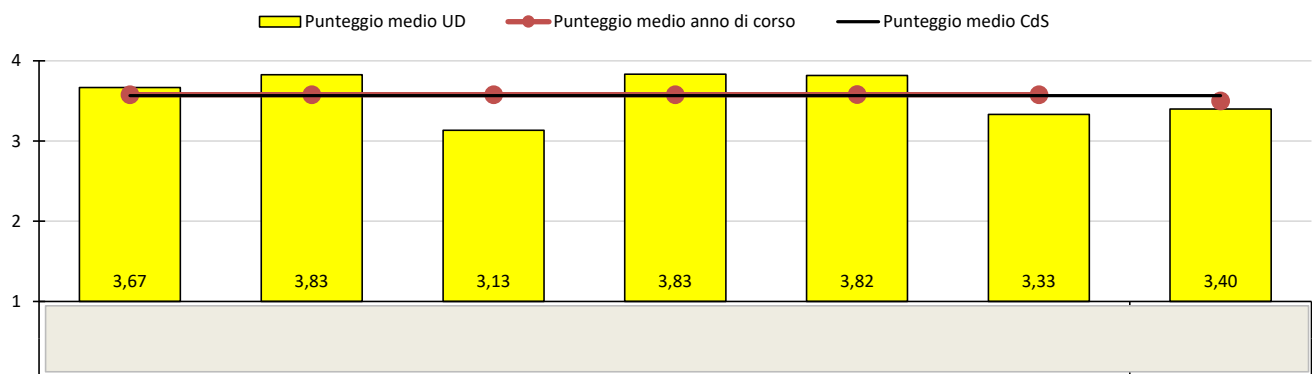


8) Le attività didattiche integrative previste per questo insegnamento (esercitazioni, tutorati, laboratori, etc...), ove esistenti, sono utili all'apprendimento della materia?

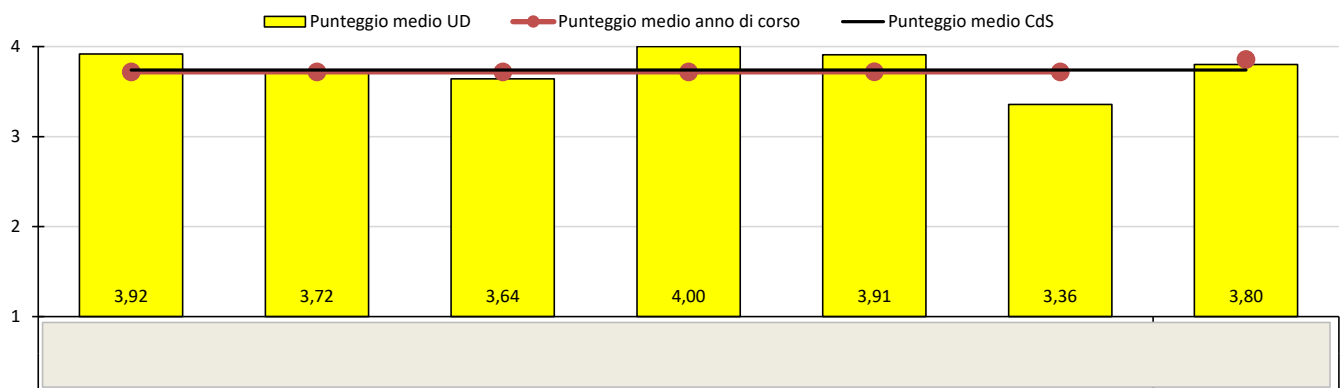


sono esclusi dal grafico gli insegnamenti con meno di 6 risposte a questa domanda

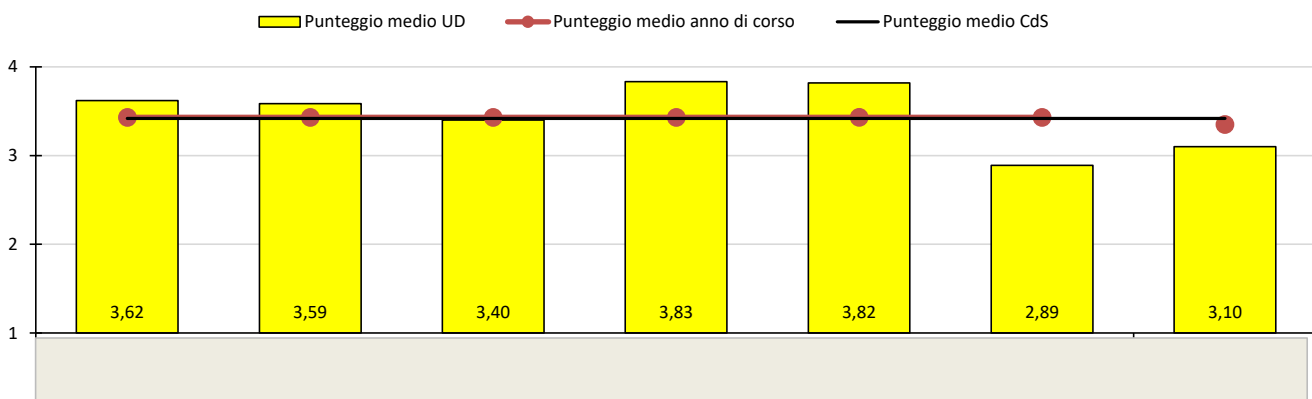
9) L'insegnamento è stato svolto in maniera coerente con quanto dichiarato sul sito Web del corso di studio?



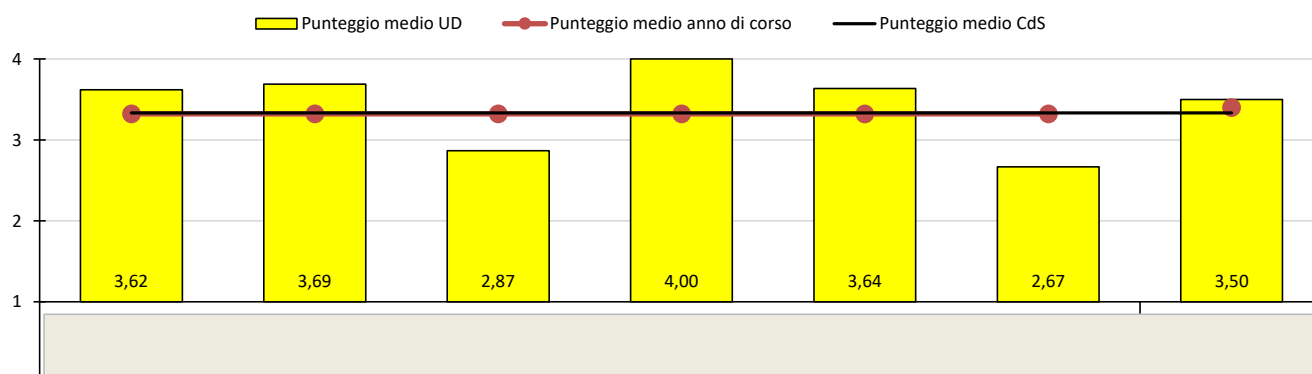
10) Il docente è effettivamente reperibile per chiarimenti e spiegazioni?



11) E' interessato/a agli argomenti trattati in questo insegnamento?



12) E' complessivamente soddisfatto/a di come è stato svolto questo insegnamento?



## SEZIONE 4b - ANALISI SPETTRALE

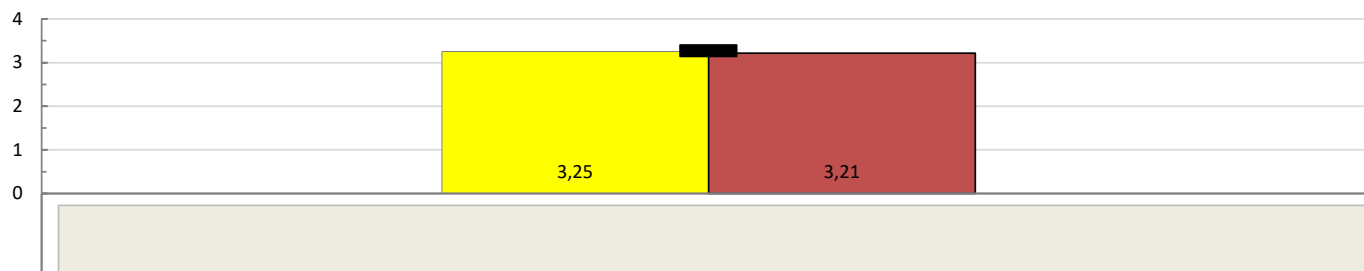
### STUDENTI CON FREQUENZA RIDOTTA (Freq. MIN 50%)

*N.B.: Non sono mostrate le eventuali Unità didattiche (UD) che hanno totalizzato meno di 6 schede in questa tipologia di frequenza. In ogni caso, le valutazioni espresse concorrono alla determinazione del "punteggio medio di anno di corso" e al "punteggio medio CdS".*

*SOLO UNA UD HA RAGGIUNTO ALMENO 6 SCHEDE IN QUESTA TIPOLOGIA DI FREQUENZA*

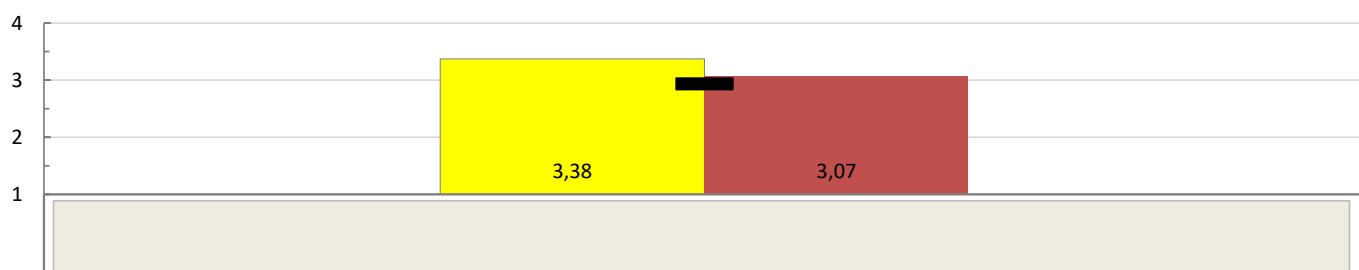
1) Le conoscenze preliminari possedute sono risultate sufficienti per la comprensione degli argomenti previsti nel programma d'esame?

■ Punteggio medio insegnamento / o modulo (UD) ■ Punteggio medio anno di corso — Punteggio medio CdS



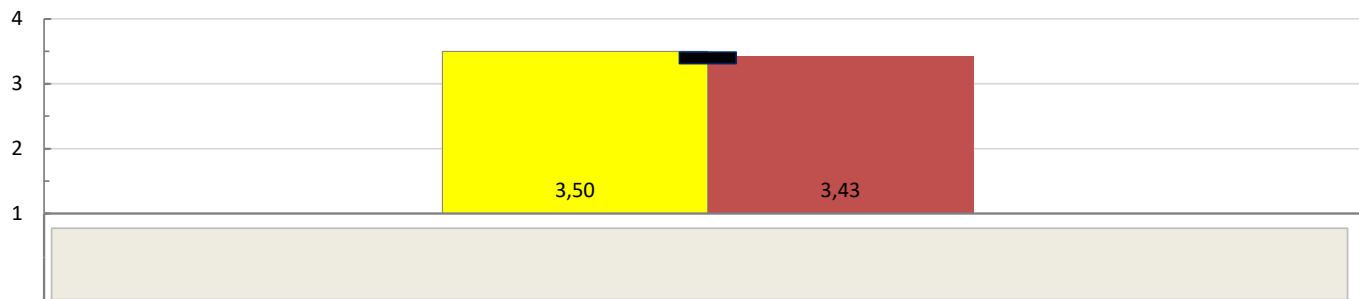
2) Il carico di studio dell'insegnamento è proporzionato ai crediti assegnati?

■ Punteggio medio UD ■ Punteggio medio anno di corso — Punteggio medio CdS



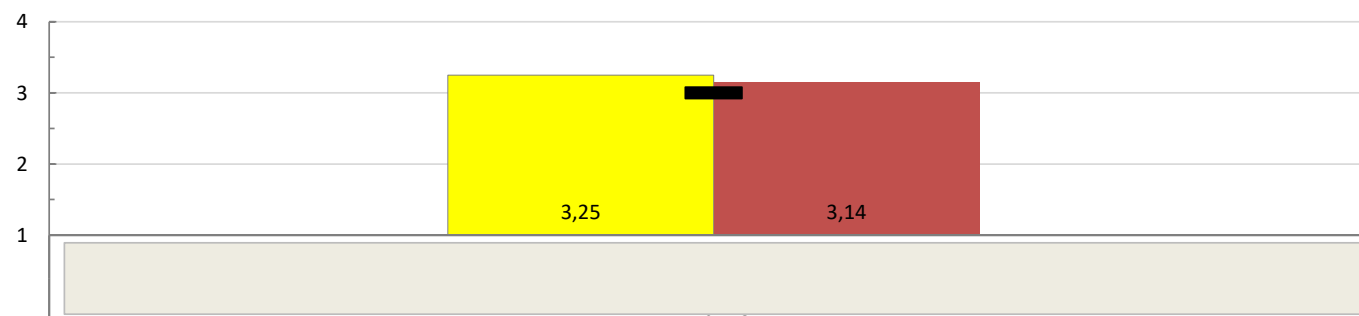
3) Il materiale didattico (indicato e disponibile) è adeguato per lo studio della materia?

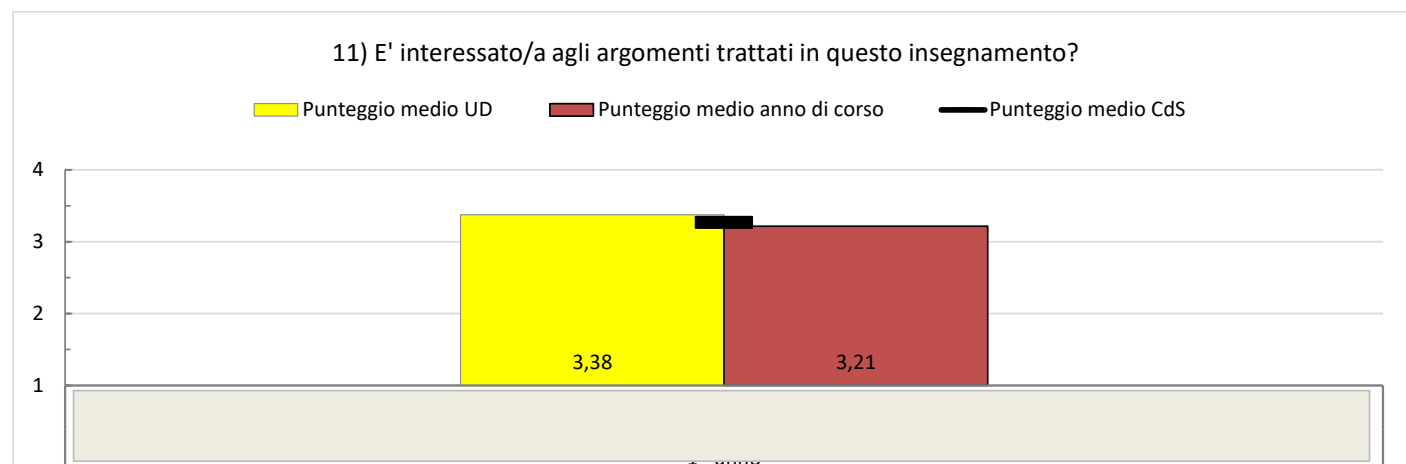
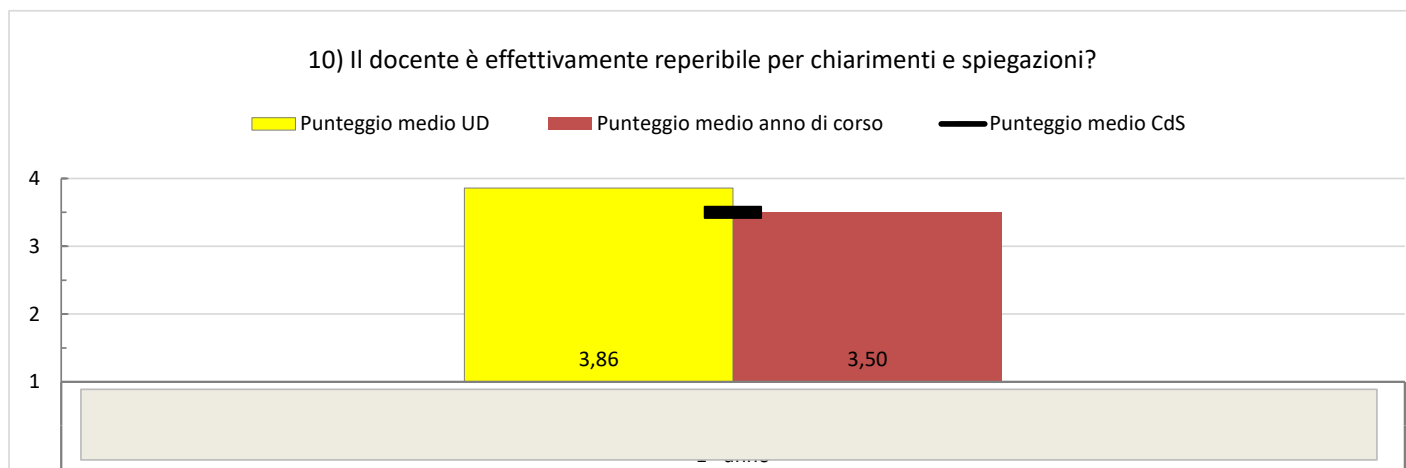
■ Punteggio medio UD ■ Punteggio medio anno di corso — Punteggio medio CdS



4) Le modalità di esame sono state definite in modo chiaro?

■ Punteggio medio UD ■ Punteggio medio anno di corso — Punteggio medio CdS



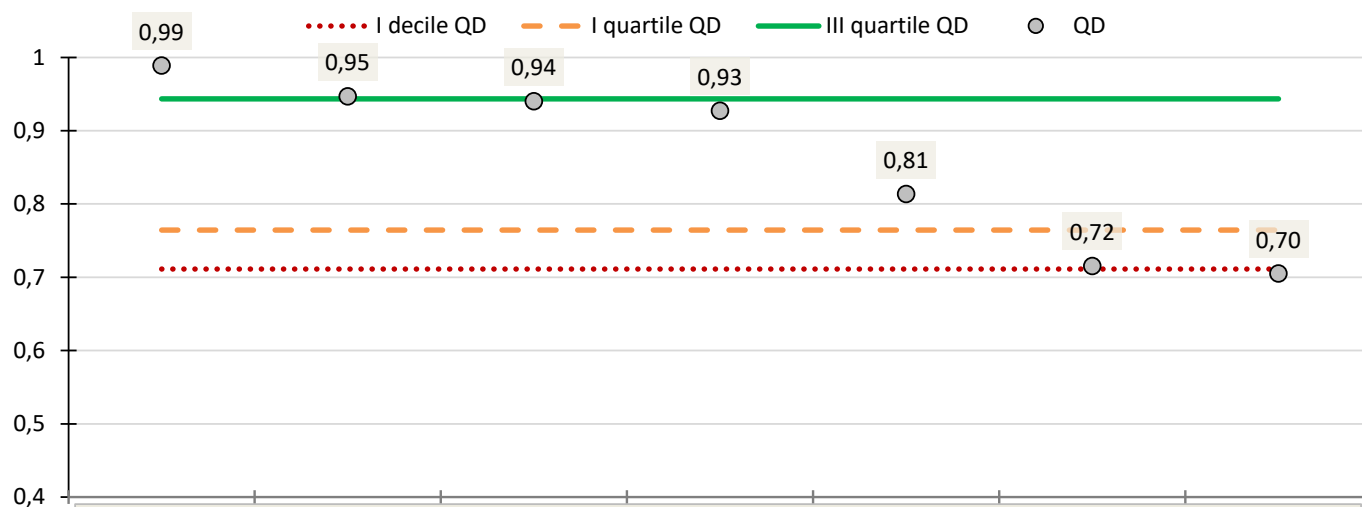


## SEZIONE 5 INDICI SINTETICI

calcolati con riferimento agli studenti STUDENTI CON FREQUENZA REGOLARE (Freq. MAG 50%)

### INDICE SINTETICO "Qualità della docenza" (QD)

Indice ottenuto dalla media aritmetica degli indici relativi alle domande 5, 6, 7, 9, 10.

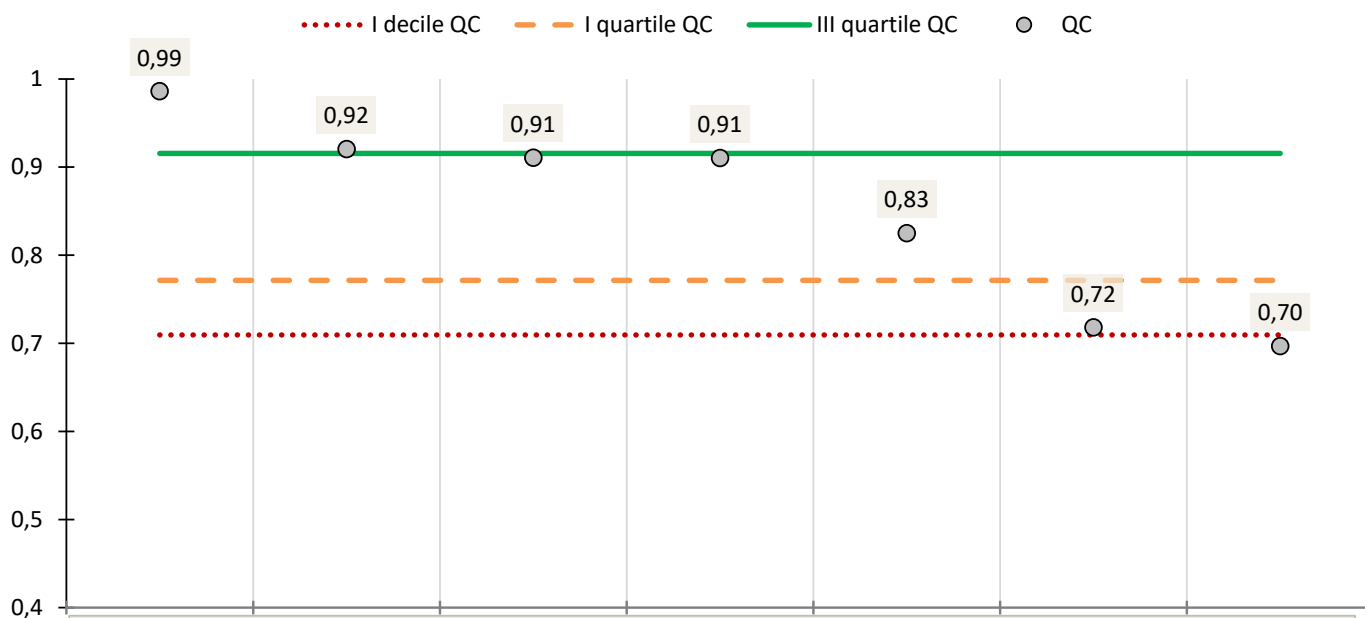


Valori degli Indici "QD" assunti dagli insegnamenti del Corso di studio che hanno raggiunto almeno 6 schede di valutazione nella categoria studenti FREQ MAG 50% (valori in ordine decrescente).

### INDICE SINTETICO "Qualità del corso" (QC)

Indice ottenuto dalla media ponderata degli indici relativi alle domande 2, 3, 4, 5, 6, 7, 8, 9, 10 con peso differenziato:

(peso 1 per le domande 7, 9, 10 e peso 0,5 per le restanti)



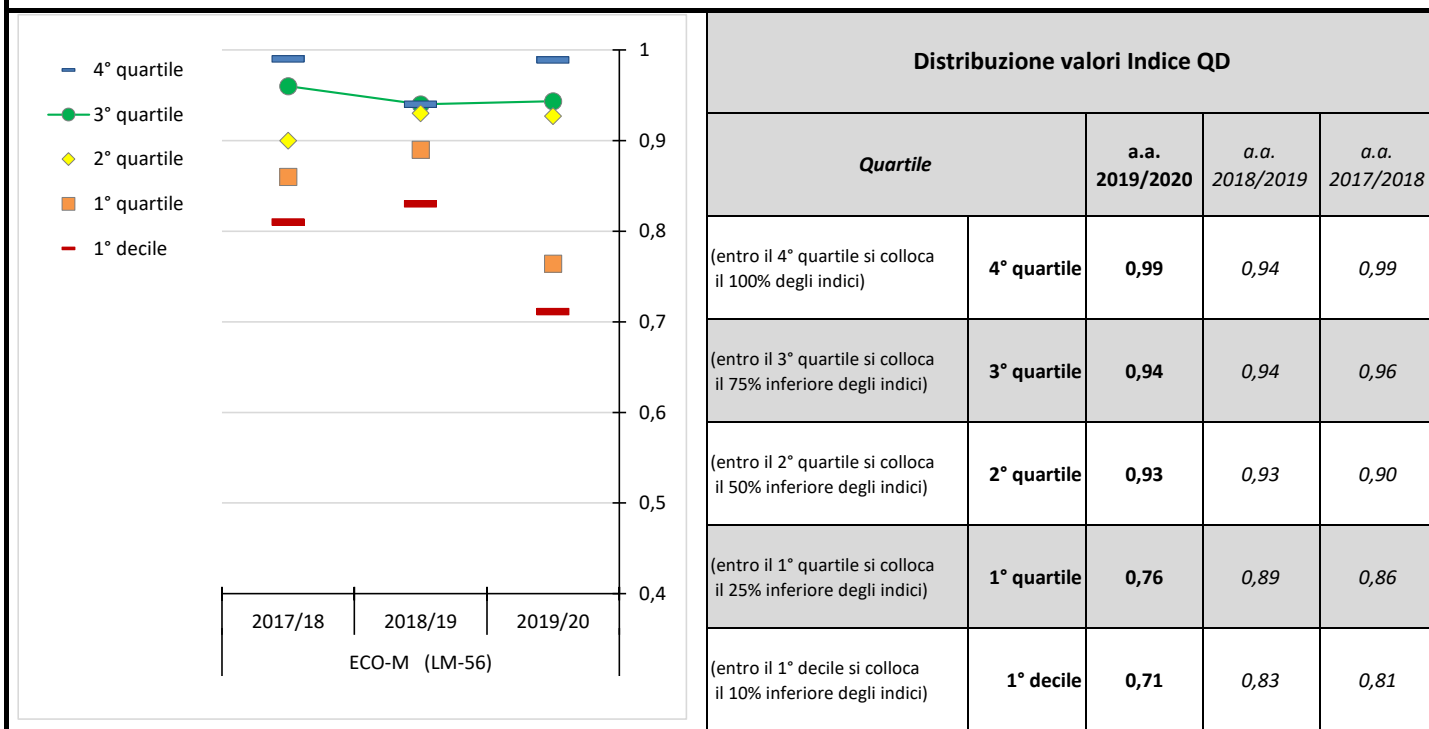
Valori degli Indici "QC" assunti dagli insegnamenti del Corso di studio che hanno raggiunto almeno 6 schede di valutazione nella categoria studenti FREQ MAG 50% (valori in ordine decrescente).

## SEZIONE 5 bis INDICI SINTETICI

VALORI DI CONFRONTO CON A.A. PRECEDENTE

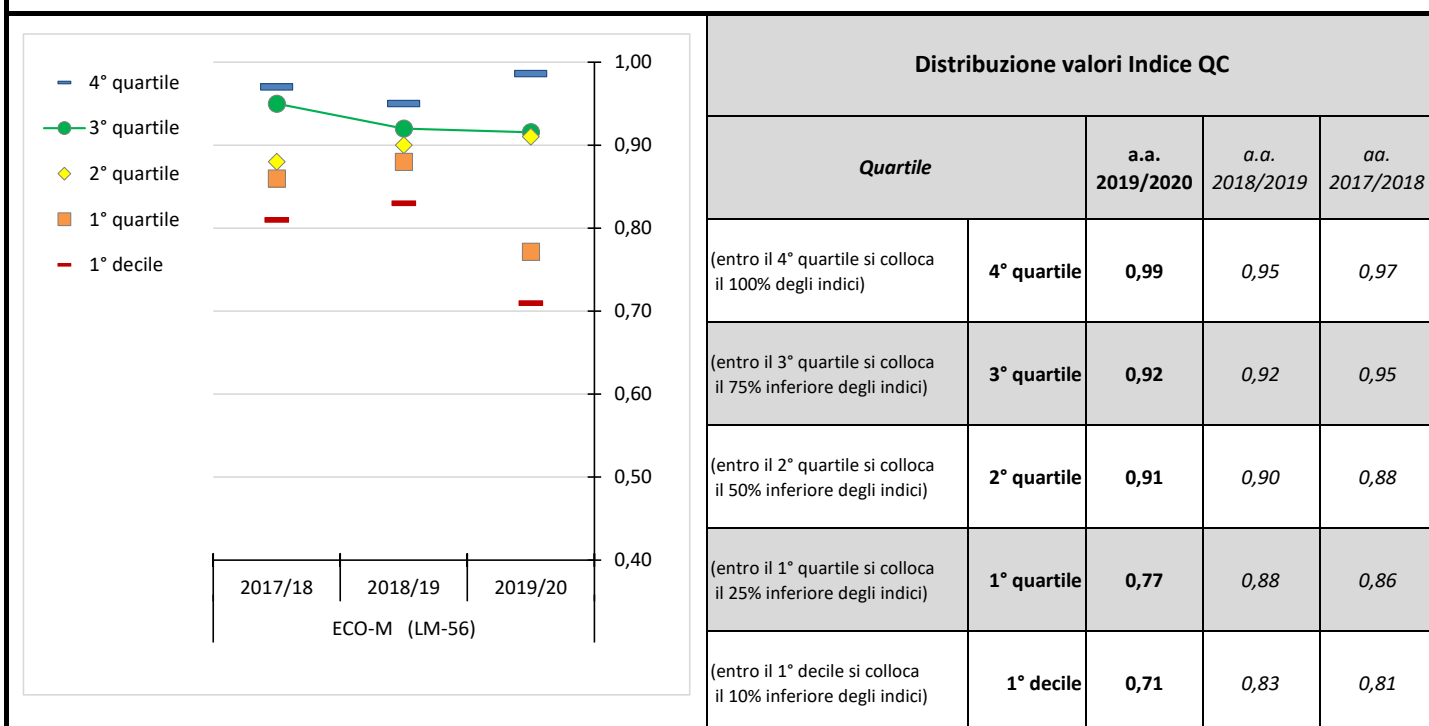
### INDICE SINTETICO "Qualità della docenza" (QD) - confronto con a.a. precedente

Indice ottenuto dalla media aritmetica degli indici relativi alle domande 5, 6, 7, 9, 10.



### INDICE SINTETICO "Qualità del corso" (QC) - confronto con a.a. precedente

Indice ottenuto dalla media ponderata degli indici relativi alle domande 2, 3, 4, 5, 6, 7, 8, 9, 10 con peso differenziato: (peso 1 per le domande 7, 9, 10 e peso 0,5 per le restanti)



## SEZIONE 6 - SUGGERIMENTI

Dati aggregati per Anno di corso

