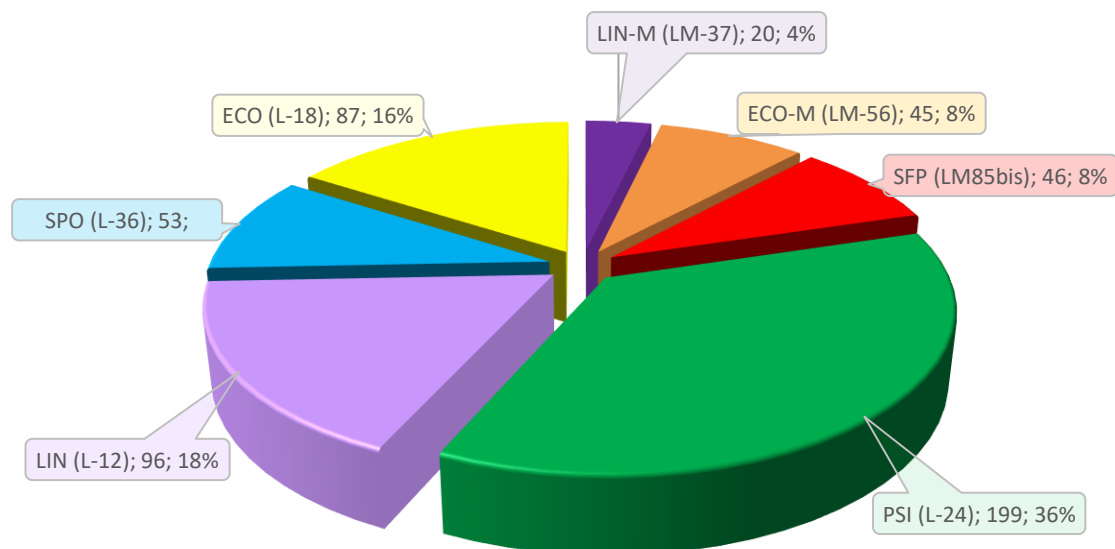


## Esiti “Sondaggio a fini statistici” A.A. 2019/2020

Distribuzione dei rispondenti a.a. 2019/2020 suddivisi per Corso di Studio



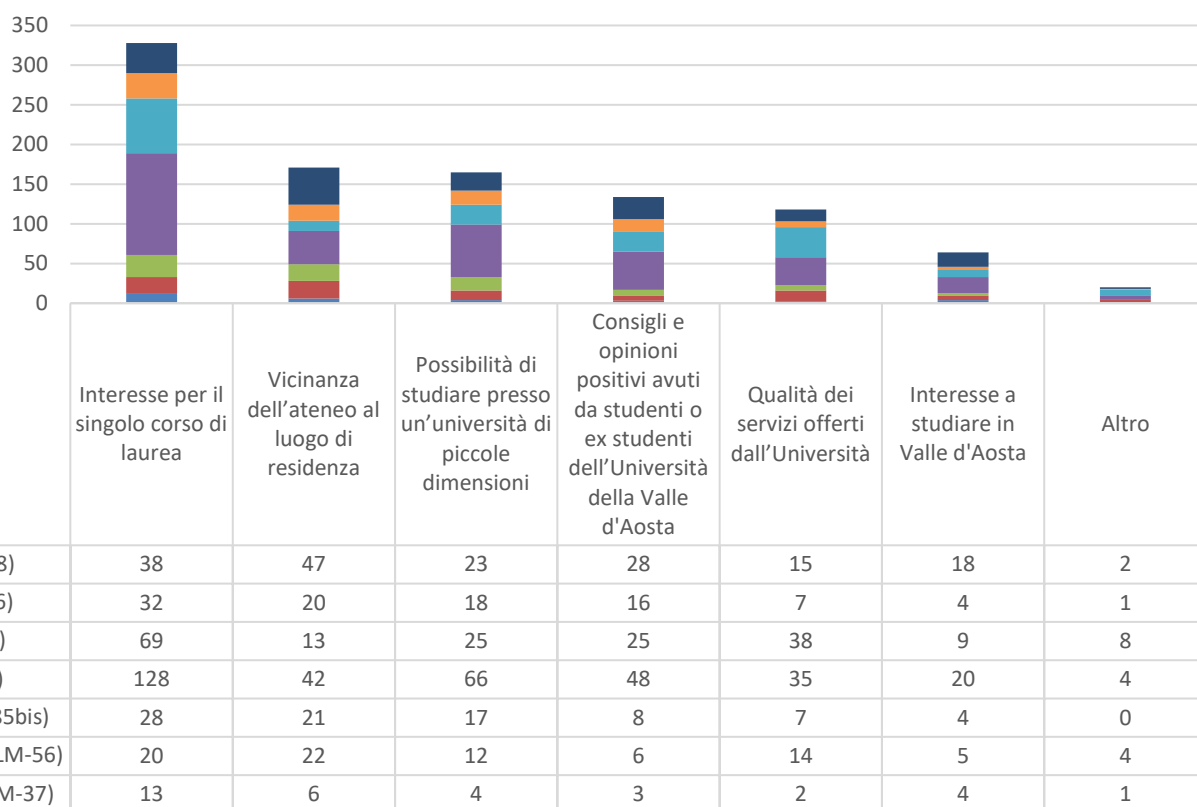
Il questionario “Sondaggio informativo a fini statistici” è destinato a comprendere meglio quali fattori hanno orientato le scelte dei candidati nella scelta dell’Università della Valle d’Aosta (motivazioni, canali e strumenti di comunicazione, servizi di orientamento, ecc).

Il questionario “Sondaggio informativo a fini statistici”, analogamente all’indagine precedente, è stato proposto in modalità on-line all’atto della procedura web di ammissione. Le informazioni riguardanti il profilo dei rispondenti sono state desunte dalla base dati del gestionale di Ateneo ESSE3 e analizzate a cura dell’Ufficio Statistica e Valutazione.

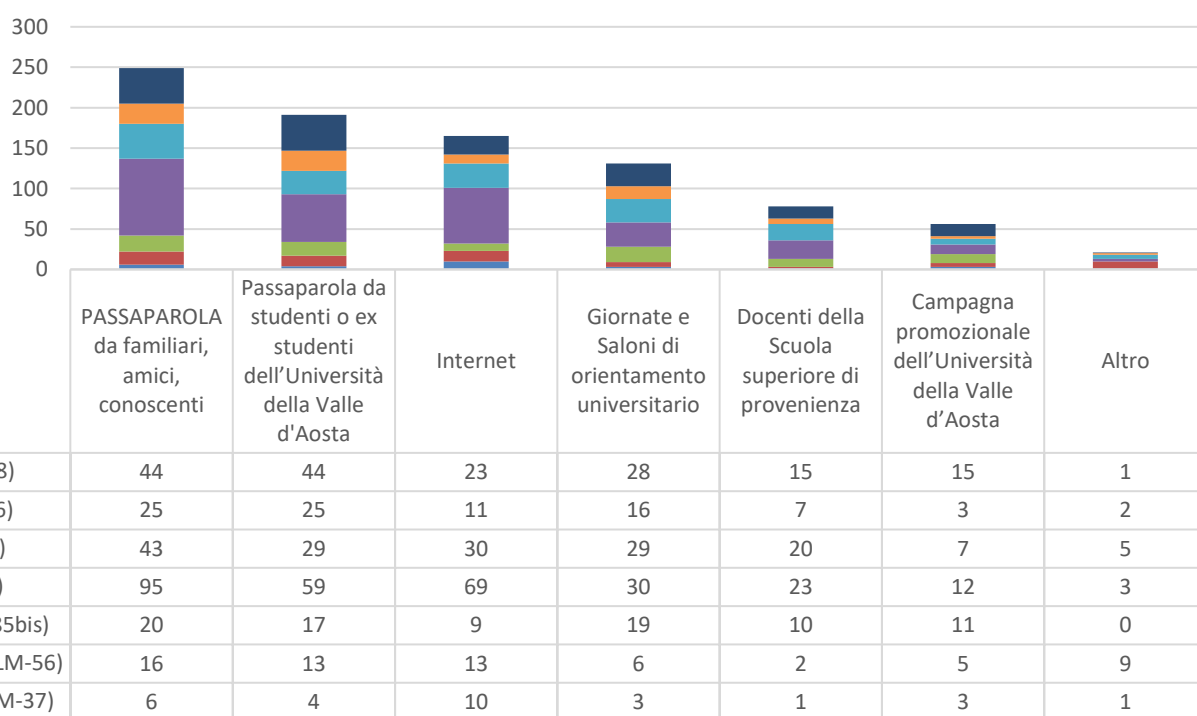
La compilazione del sondaggio, essendo vincolata all’espletamento della procedura di ammissione, genera un tasso di copertura totale: il tasso di adesione al questionario perciò non compare tra le analisi proposte.

Il presente documento è destinato agli Organi di Ateneo, alla Commissione Orientamento, alla Direzione Generale e agli uffici di supporto.

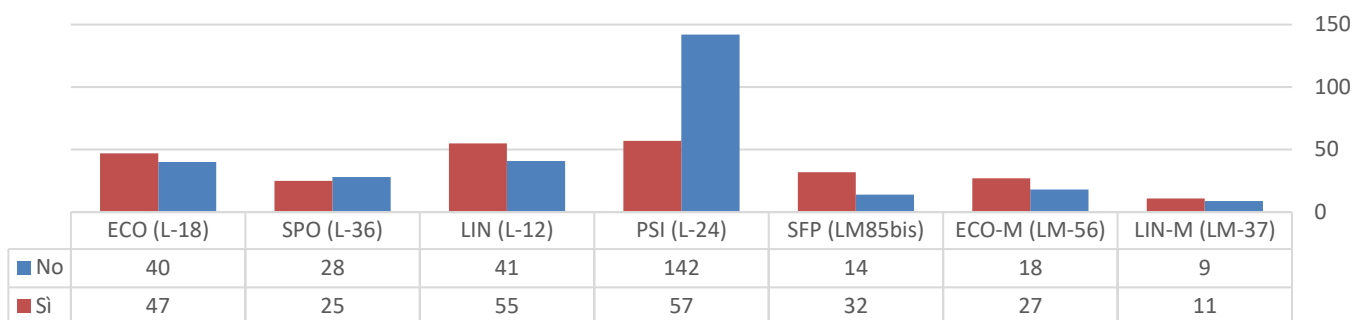
1-Quali delle seguenti MOTIVAZIONI hanno INFLUITO MAGGIORMENTE sulla tua scelta dell'Università della Valle d'Aosta (in caso di più risposte, selezionarne al massimo 2)



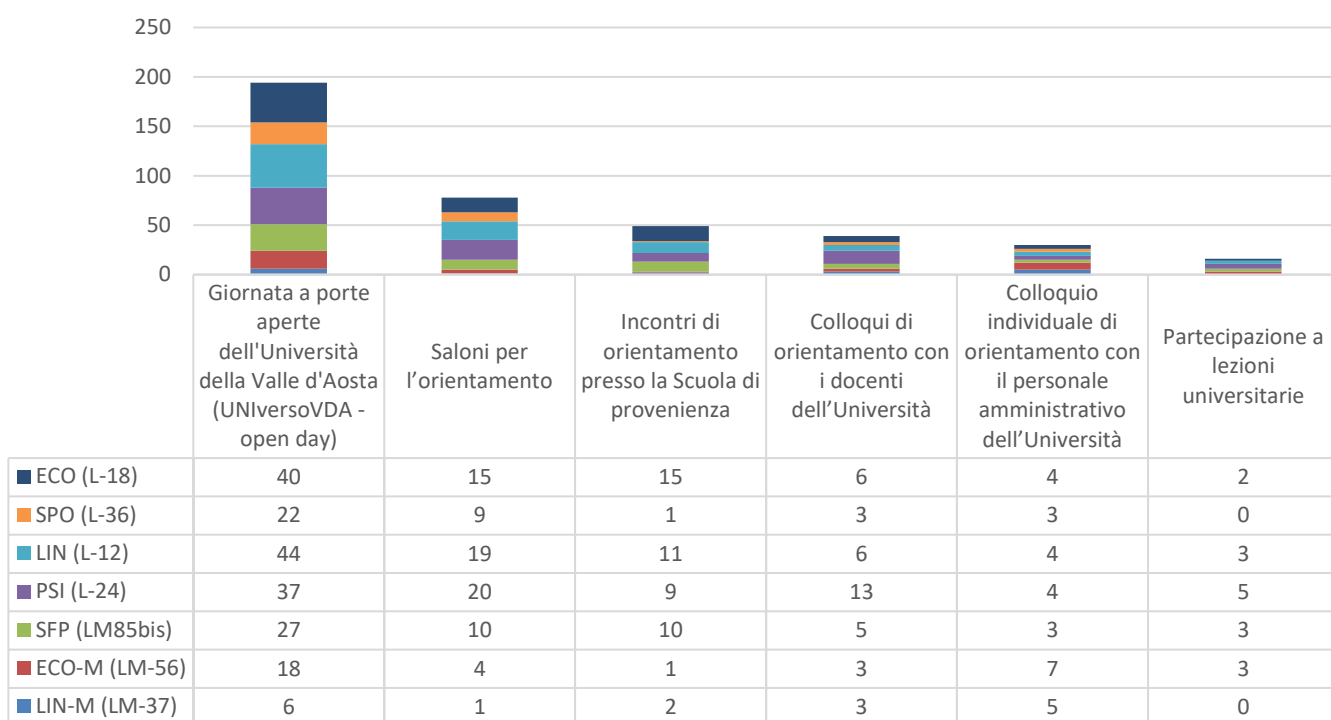
2-Tramite quali CANALI hai conosciuto l'Università della Valle d'Aosta (in caso di più risposte, selezionarne al massimo 3)



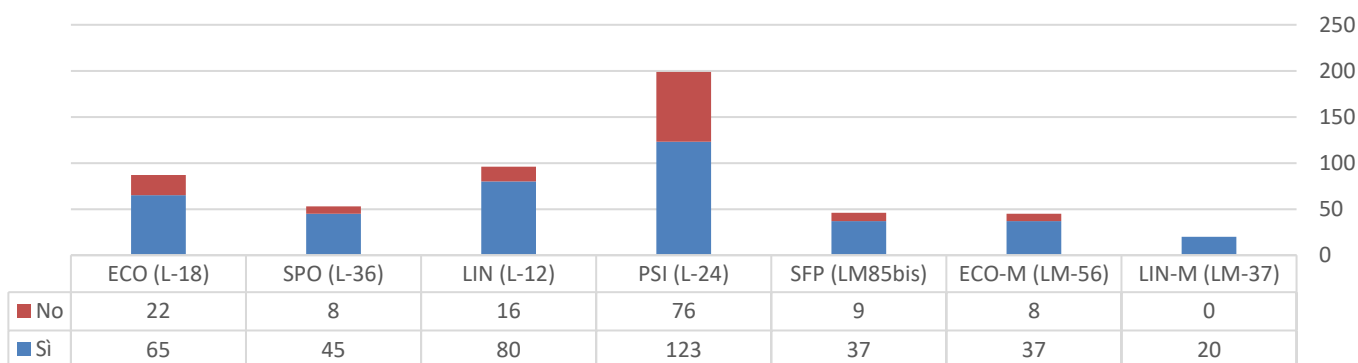
3-Durante la scelta del tuo percorso universitario, hai usufruito dei SERVIZI DI ORIENTAMENTO dell'Università della Valle d'Aosta? (Incontri, colloqui, UniversoVDA, lezioni universitarie, saloni per l'orientamento, ecc)



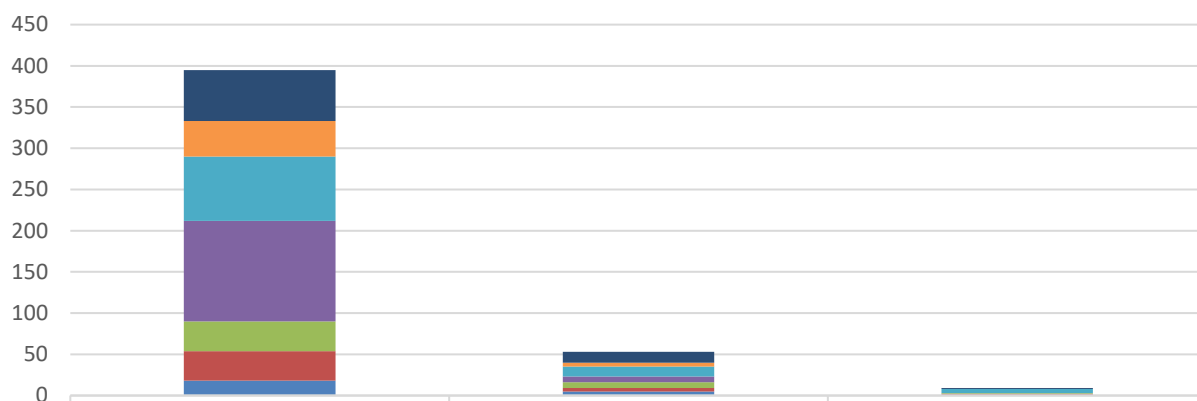
4-Di quali SERVIZI hai usufruito nell'ambito delle attività di orientamento dell'Università della Valle d'Aosta? (Sono ammesse al più 3 risposte)



5-Durante la scelta del tuo percorso universitario, sei venuto a contatto con gli STRUMENTI DI COMUNICAZIONE dell'Università della Valle d'Aosta? (es. motori di ricerca, promozione, articoli di giornali, social networks, sito internet dell'Ateneo, ecc.)

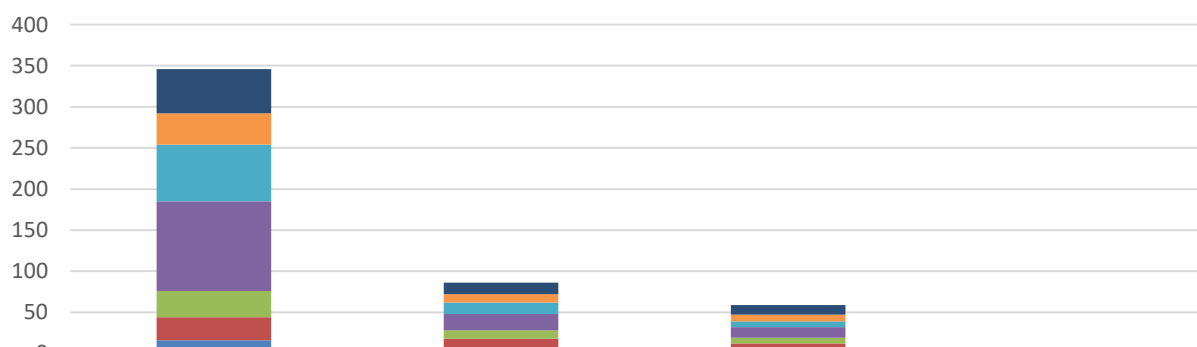


6-In particolare, mediante QUALE SUPPORTO (WEB, CARTA STAMPATA, RADIO) sei venuto a contatto con gli strumenti di comunicazione dell'Università della Valle d'Aosta? (Sono ammesse più risposte)



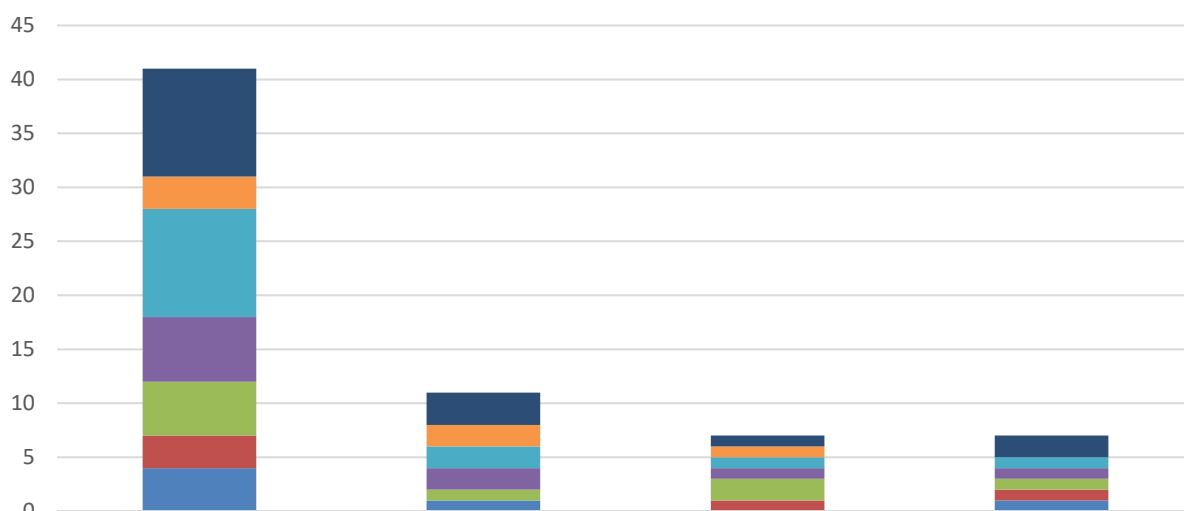
	WEB	CARTA STAMPATA	RADIO
ECO (L-18)	62	13	1
SPO (L-36)	43	5	0
LIN (L-12)	78	12	5
PSI (L-24)	122	7	0
SFP (LM85bis)	36	7	1
ECO-M (LM-56)	36	4	1
LIN-M (LM-37)	18	5	1

7-In particolare, con quale degli STRUMENTI DI COMUNICAZIONE WEB hai ottenuto notizie sull'Università della Valle d'Aosta? (Sono ammesse più risposte)



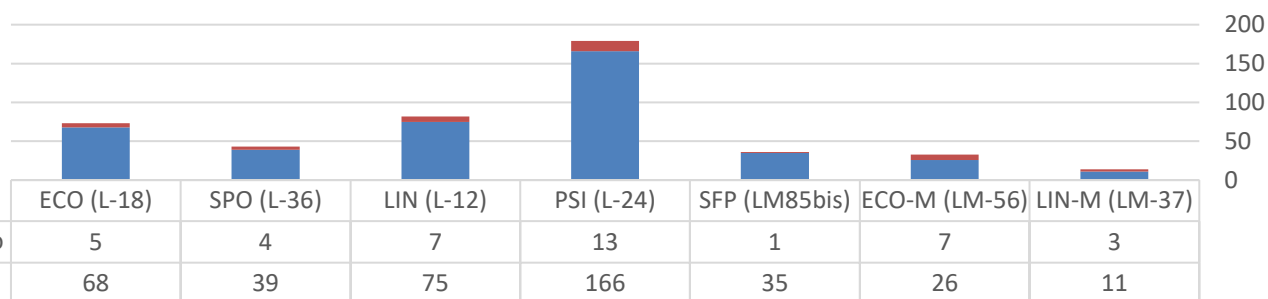
	Sito web www.univda.it dell'Ateneo	Social Network (Facebook, Twitter, ecc)	Promozione dell'Offerta Formativa dell'Ateneo (esempio banner informativo/promozionale)	Altri siti internet
ECO (L-18)	54	14	12	0
SPO (L-36)	38	10	8	0
LIN (L-12)	69	14	7	1
PSI (L-24)	109	20	13	1
SFP (LM85bis)	32	10	7	0
ECO-M (LM-56)	28	12	9	0
LIN-M (LM-37)	16	6	3	0

8-In particolare con quale degli STRUMENTI DI COMUNICAZIONE hai conosciuto l'Università della Valle d'Aosta? (Sono ammesse al più 2 risposte)



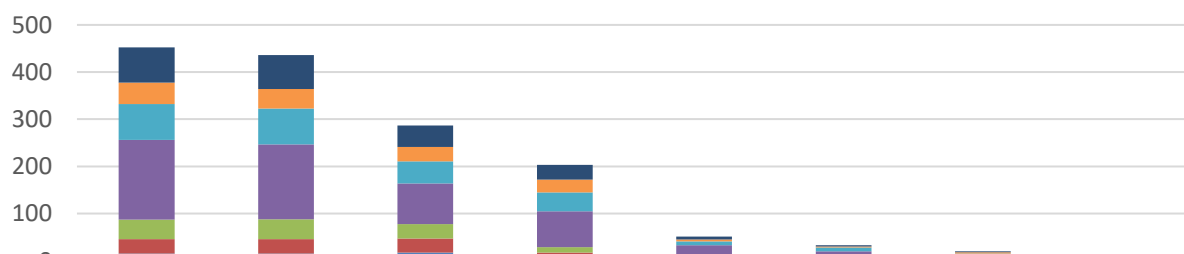
	Depliant	Guide dello studente	Annunci promozionali sui giornali	Articoli di giornali
ECO (L-18)	10	3	1	2
SPO (L-36)	3	2	1	0
LIN (L-12)	10	2	1	1
PSI (L-24)	6	2	1	1
SFP (LM85bis)	5	1	2	1
ECO-M (LM-56)	3	0	1	1
LIN-M (LM-37)	4	1	0	1

9-Utilizzi Social Network?



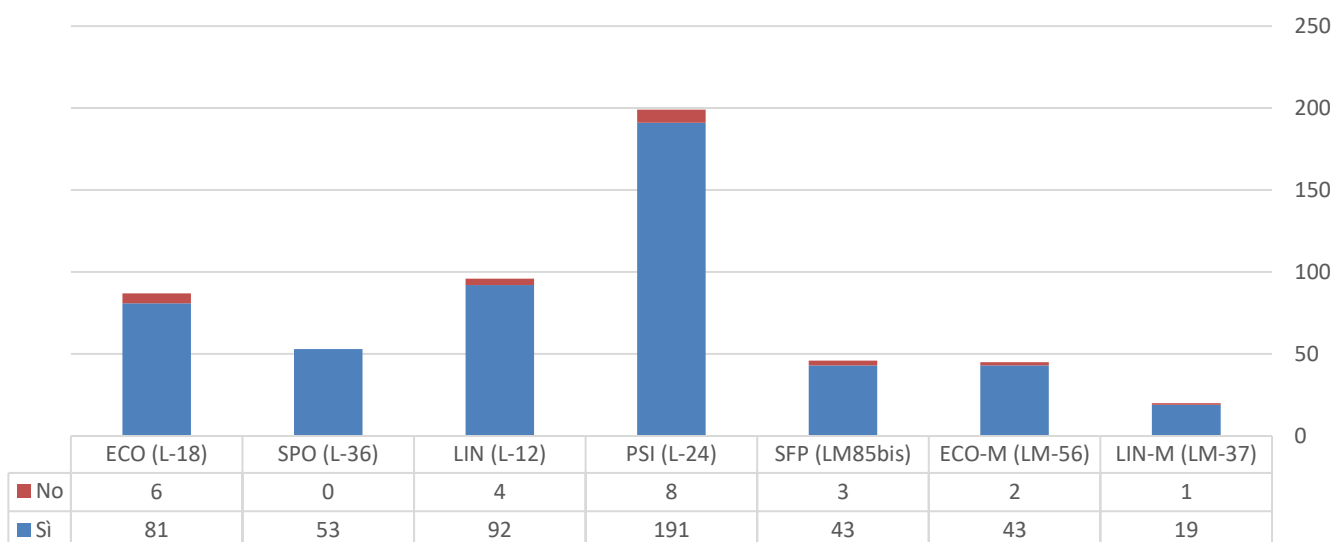
	ECO (L-18)	SPO (L-36)	LIN (L-12)	PSI (L-24)	SFP (LM85bis)	ECO-M (LM-56)	LIN-M (LM-37)
No	5	4	7	13	1	7	3
Si	68	39	75	166	35	26	11

10-Quali sono i SOCIAL NETWORK che utilizzi più spesso? (Sono ammesse al più 3 risposte)

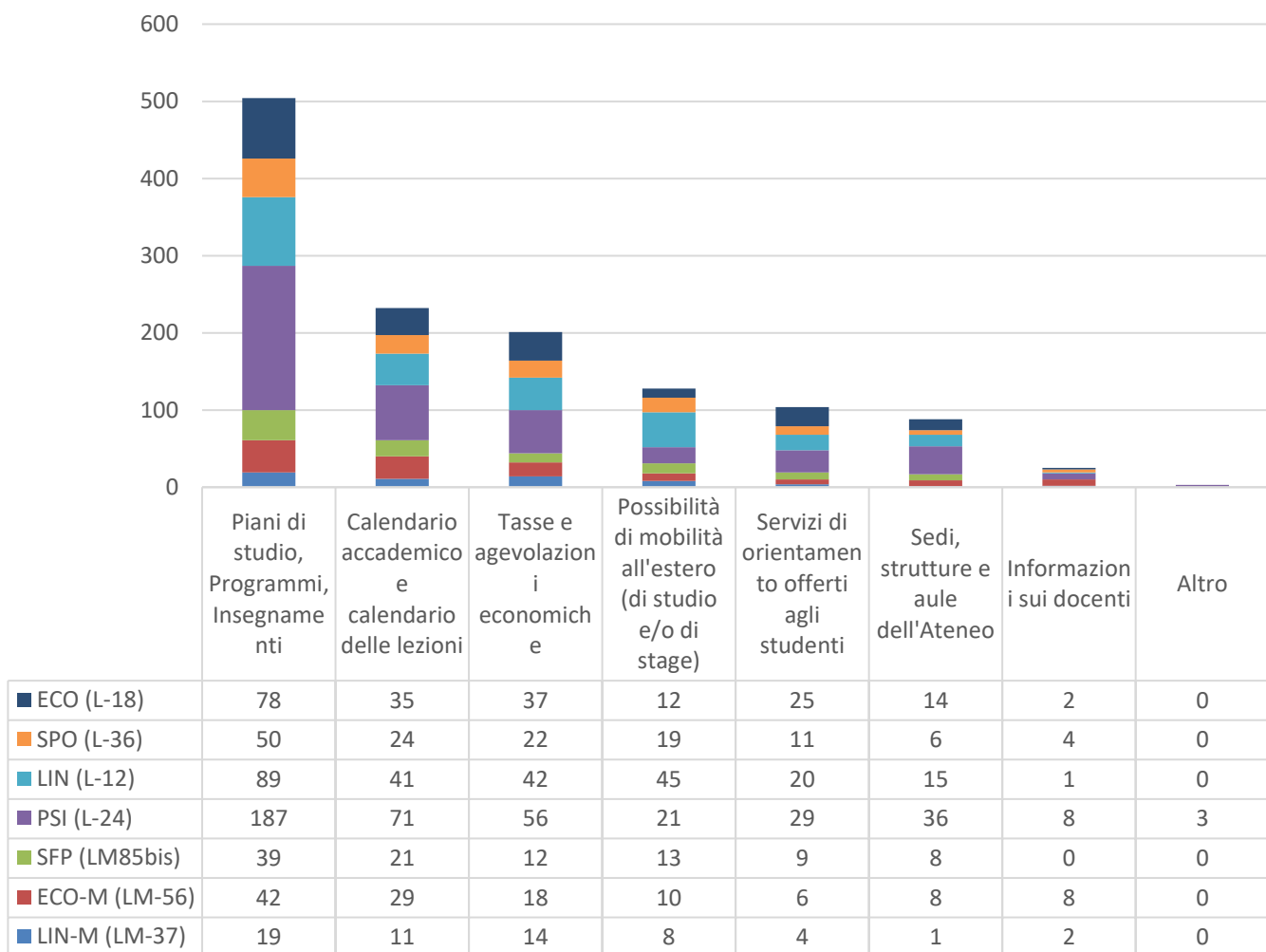


Strumento	Whatsapp	Instagram	Facebook	Youtube	Google+	Pinterest	LinkedIn	Altro
ECO (L-18)	74	72	46	31	6	3	2	1
SPO (L-36)	46	41	30	27	4	2	3	1
LIN (L-12)	76	76	47	40	8	8	3	4
PSI (L-24)	169	159	86	76	28	15	7	3
SFP (LM85bis)	41	42	31	12	1	3	0	0
ECO-M (LM-56)	31	31	30	11	3	1	5	0
LIN-M (LM-37)	15	15	17	6	1	1	0	0

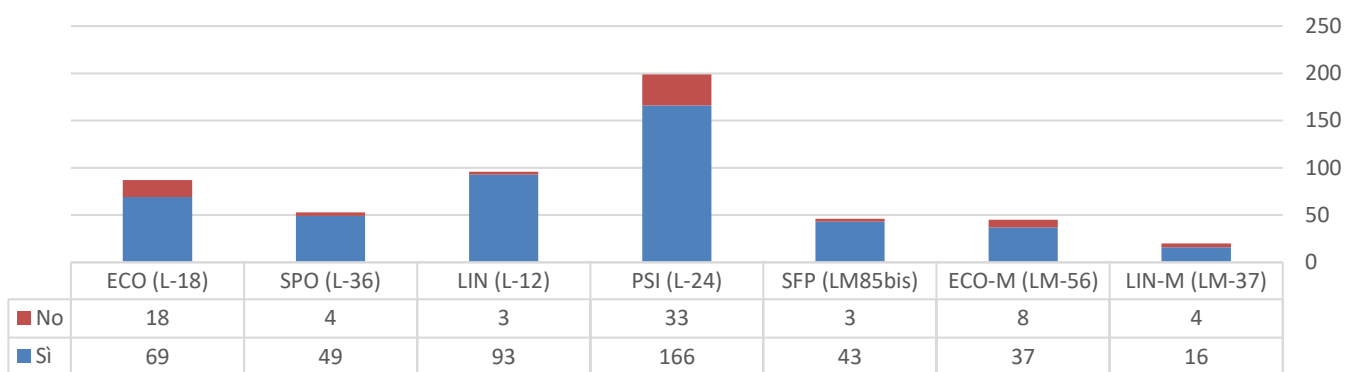
### 11-Hai CERCATO INFORMAZIONI sul SITO INTERNET di Ateneo (www.univda.it)?



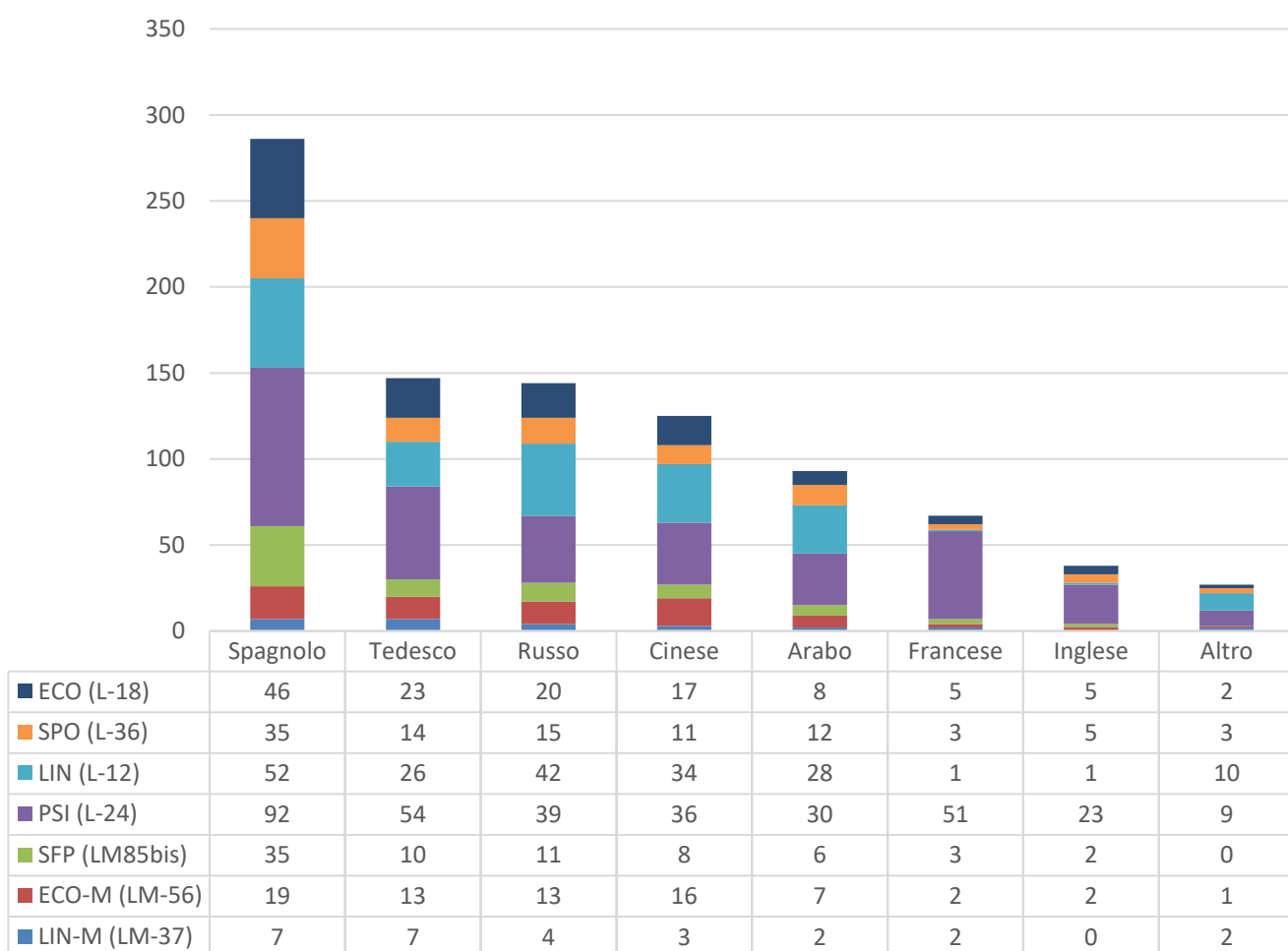
### 12-Che tipo di informazioni hai cercato più frequentemente rispetto a quelle elencate? (Sono ammesse al più 3 risposte)



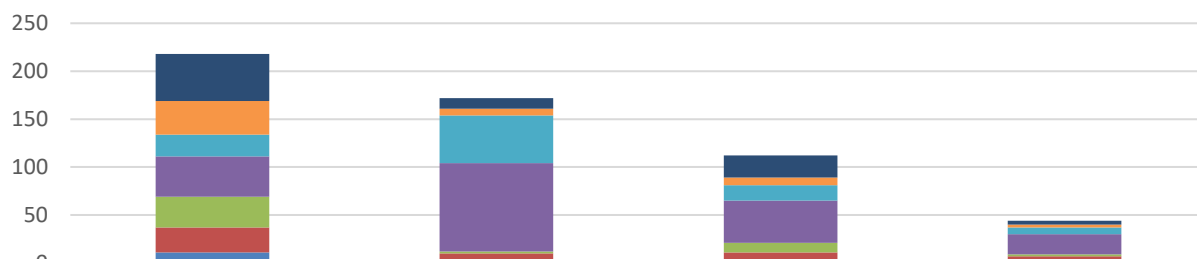
### 13-Saresti disponibile ad imparare una lingua straniera che non hai mai studiato?



### 14-Quali lingue straniere che non hai mai studiato saresti disponibile ad imparare? (Sono ammesse al più 3 risposte)

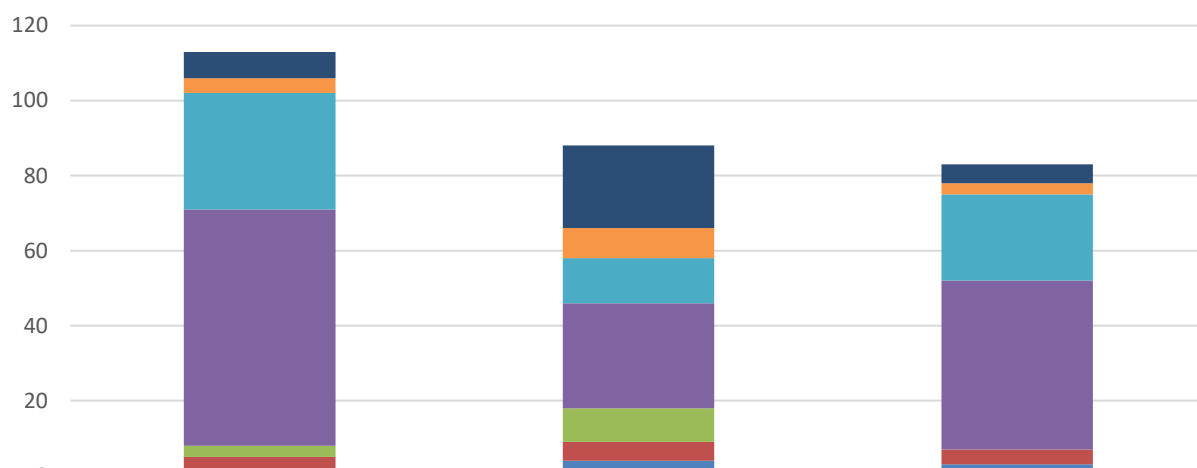


15-In quale tipologia di studente ti riconosci? (E' ammessa una sola risposta)



	Studente "in sede"	Studente "fuori sede in cerca di sistemazione abitativa"	Studente "pendolare"	Studente "fuori sede NON in cerca di sistemazione abitativa"
■ ECO (L-18)	49	11	23	4
■ SPO (L-36)	35	7	8	3
■ LIN (L-12)	23	50	16	7
■ PSI (L-24)	42	92	44	21
■ SFP (LM85bis)	32	2	10	2
■ ECO-M (LM-56)	26	6	7	6
■ LIN-M (LM-37)	11	4	4	1

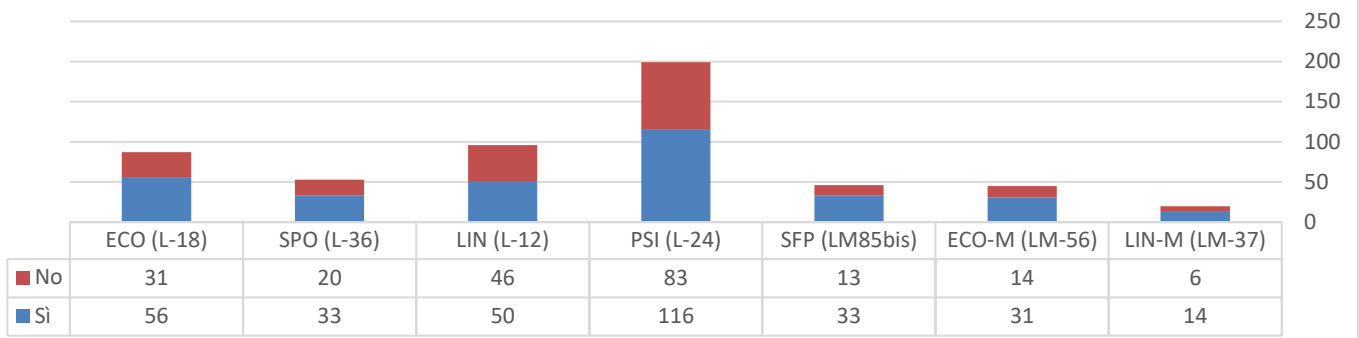
16-Saresti interessato ad un posto nello studentato universitario? \*La richiesta è a titolo orientativo: l'indicazione espressa non è vincolante né per lo studente né per l'Ateneo



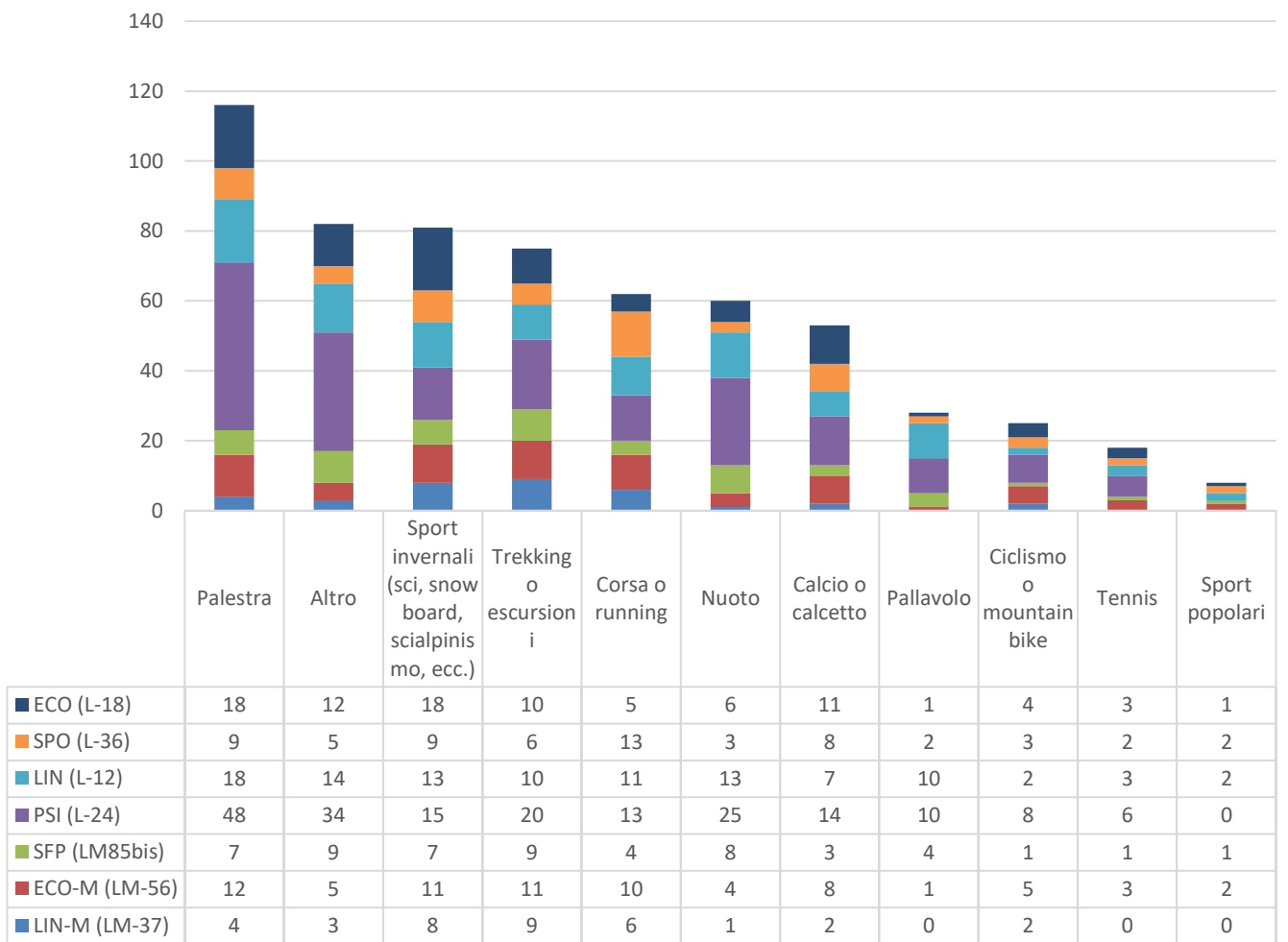
	Sì (per maggiori informazioni consulta la pagina web " <a href="https://www.univda.it/servizi/diritto-allo-studio-e-tasse/servizi-studentato/">https://www.univda.it/servizi/diritto-allo-studio-e-tasse/servizi-studentato/</a> ")	No: non ho necessità di un posto alloggio	No: sono più orientato a cercare sistemazione presso una struttura privata (es. appartamento in affitto anche in condivisione con altri studenti, posto letto, camera, ecc)
■ ECO (L-18)	7	22	5
■ SPO (L-36)	4	8	3
■ LIN (L-12)	31	12	23
■ PSI (L-24)	63	28	45
■ SFP (LM85bis)	3	9	0
■ ECO-M (LM-56)	4	5	4
■ LIN-M (LM-37)	1	4	3



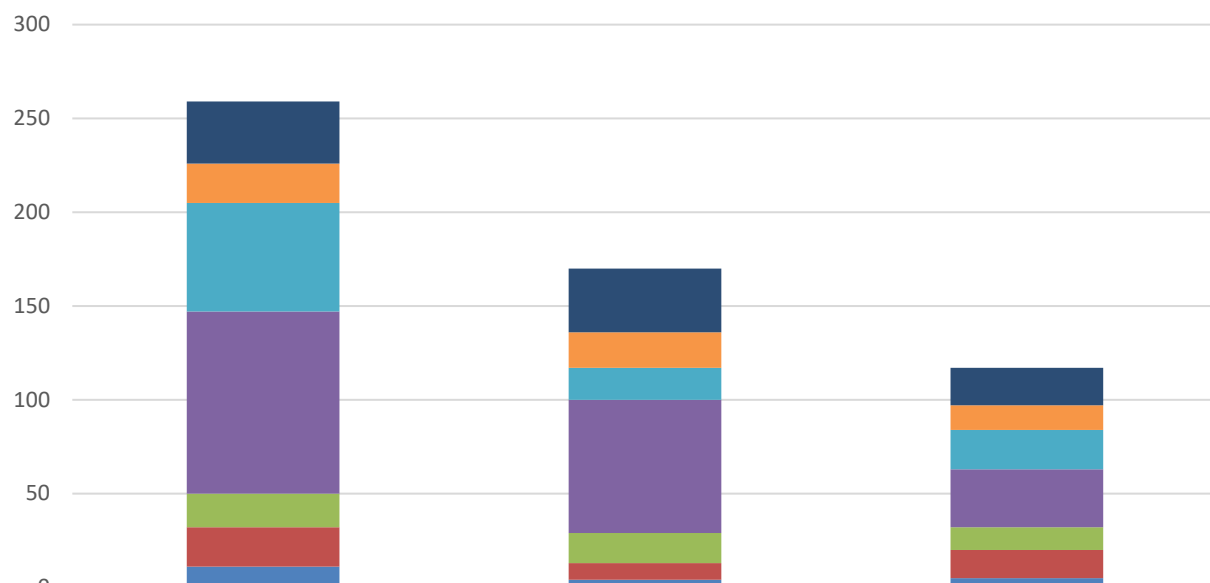
### 17-Pratici qualche attività sportiva?



### 18-Che tipo di attività sportiva pratici? (Facoltativa, sono ammesse al più 3 risposte)



19-IN QUALE FASCIA ORARIA SARESTI PIU' PROPENSO A PARTECIPARE AD ATTIVITA' ULTERIORI RISPETTO ALLE LEZIONI (esempio: attività culturali, seminari, approfondimenti tematici, cineforum, associazione studentesche, tavole rotonde)



	In orario prelesale (dalle h.17.00 alle h.19.30)	in pausa pranzo (dalle h.13.30 alle h.14.30)	In orario serale
ECO (L-18)	33	34	20
SPO (L-36)	21	19	13
LIN (L-12)	58	17	21
PSI (L-24)	97	71	31
SFP (LM85bis)	18	16	12
ECO-M (LM-56)	21	9	15
LIN-M (LM-37)	11	4	5