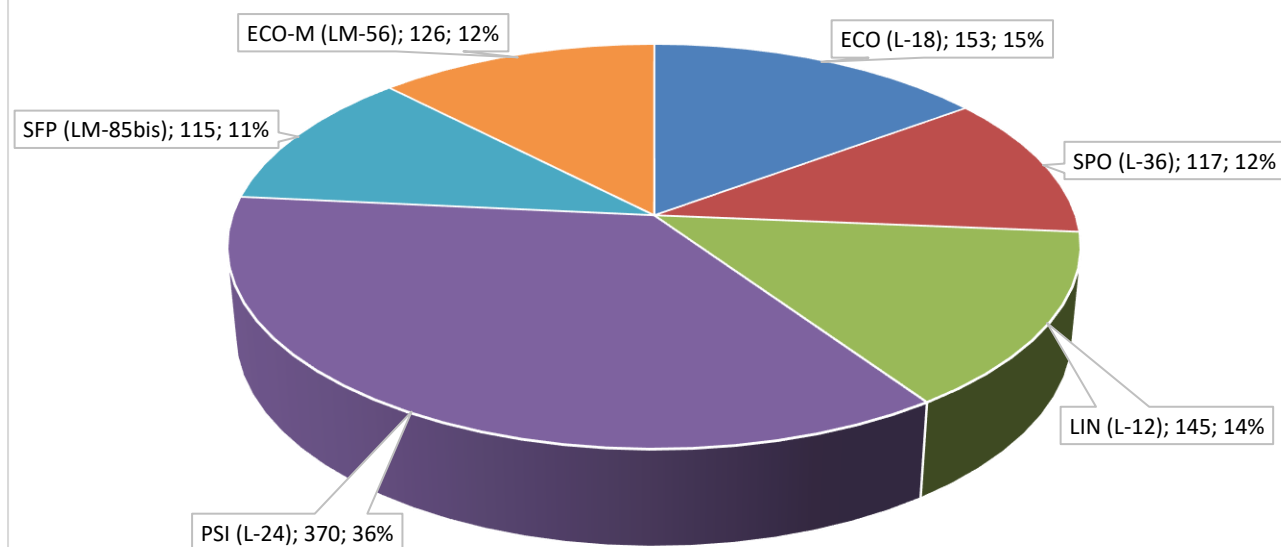


Esiti “Sondaggio a fini statistici” A.A. 2020/2021

Distribuzione dei rispondenti a.a. 2020/21 suddivisi per Corso di Studio



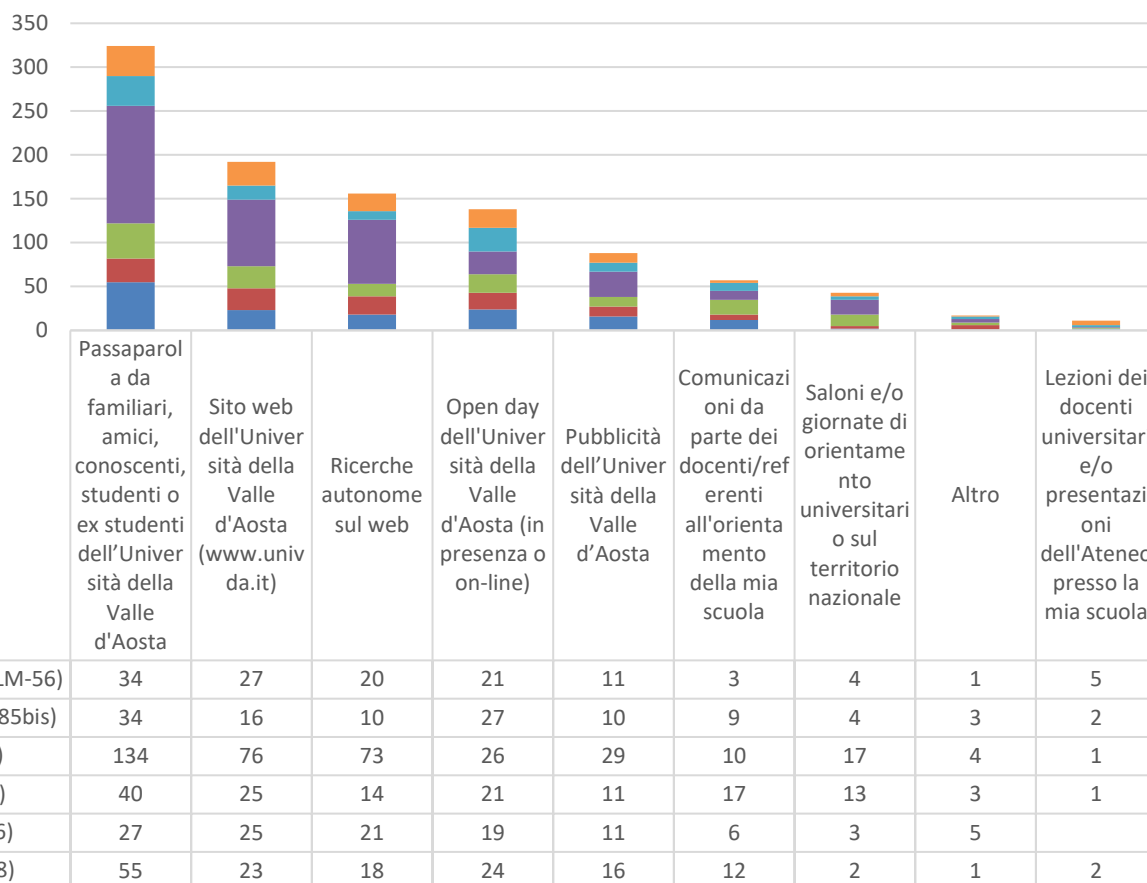
Il questionario “Sondaggio informativo a fini statistici” è destinato a comprendere meglio quali fattori hanno orientato le scelte dei candidati nella scelta dell’Università della Valle d’Aosta (motivazioni, canali e strumenti di comunicazione, servizi di orientamento, ecc).

Il questionario “Sondaggio informativo a fini statistici”, analogamente all’indagine precedente, è stato proposto in modalità on-line all’atto della procedura web di ammissione. Le informazioni riguardanti il profilo dei rispondenti sono state desunte dalla base dati del gestionale di Ateneo ESSE3 e analizzate a cura dell’Ufficio Statistica e Valutazione.

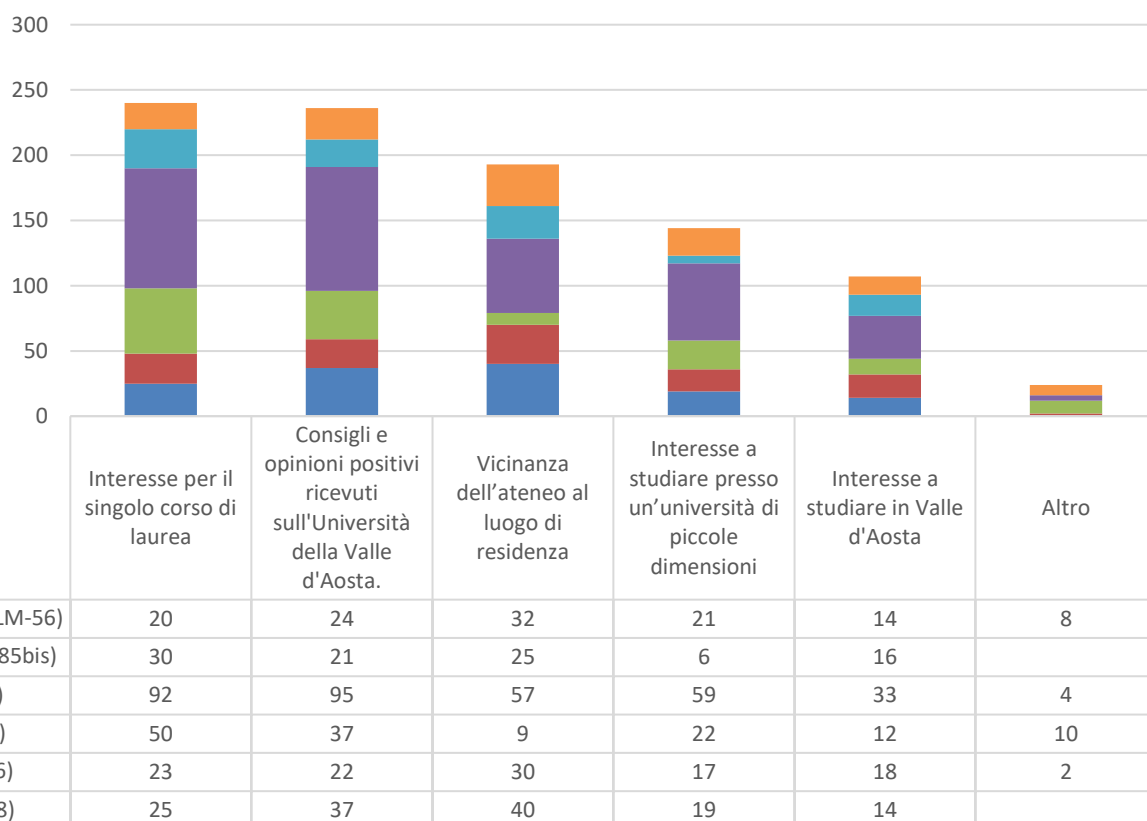
La compilazione del sondaggio, essendo vincolata all’espletamento della procedura di ammissione, genera un tasso di copertura totale: il tasso di adesione al questionario perciò non compare tra le analisi proposte.

Il presente documento è destinato agli Organi di Ateneo, alla Commissione Orientamento, alla Direzione Generale e agli uffici di supporto.

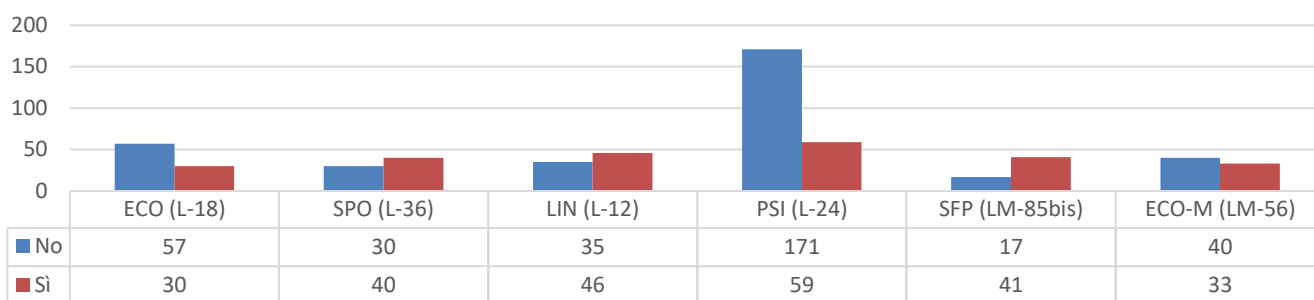
1 - Come hai conosciuto l'Università della Valle d'Aosta (in caso di più risposte, selezionarne al massimo 3)



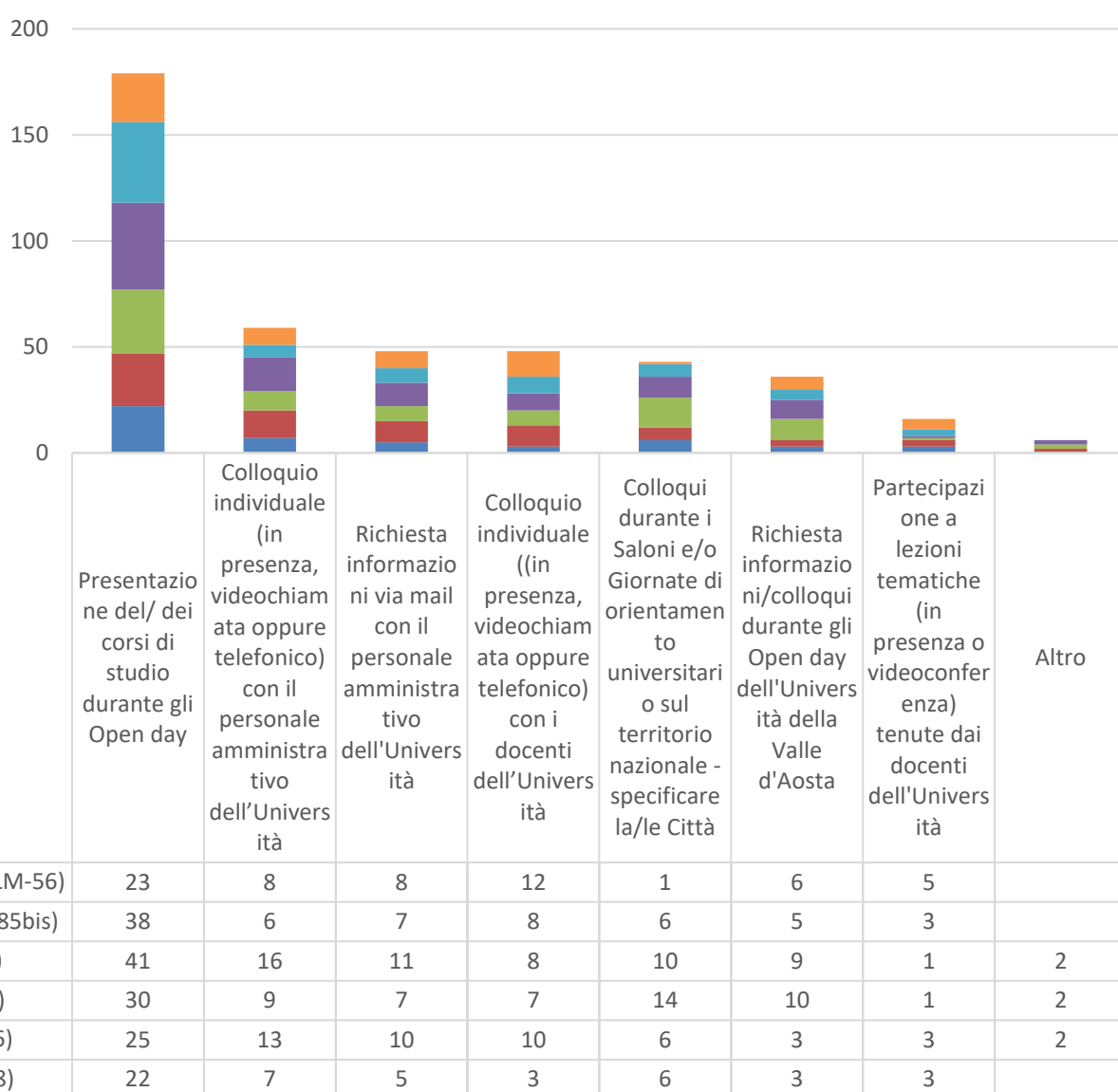
2 - Quali delle seguenti motivazioni hanno influito maggiormente sulla tua scelta dell'Università della Valle d'Aosta (in caso di più risposte, selezionarne al massimo 2)



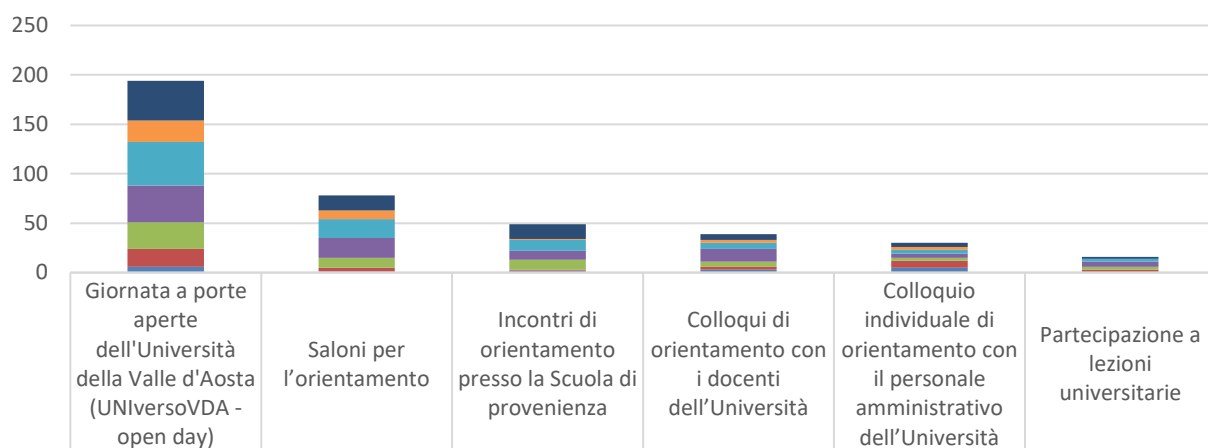
3 - Durante la scelta del tuo percorso universitario, hai usufruito dei servizi di orientamento dell'Università della Valle d'Aosta?



4 - Di quali servizi di orientamento hai usufruito? (Se hai usufruito di molteplici servizi, indica i 3 principali, considerando tali quelli che per te hanno avuto maggiore importanza nella scelta del tuo percorso)

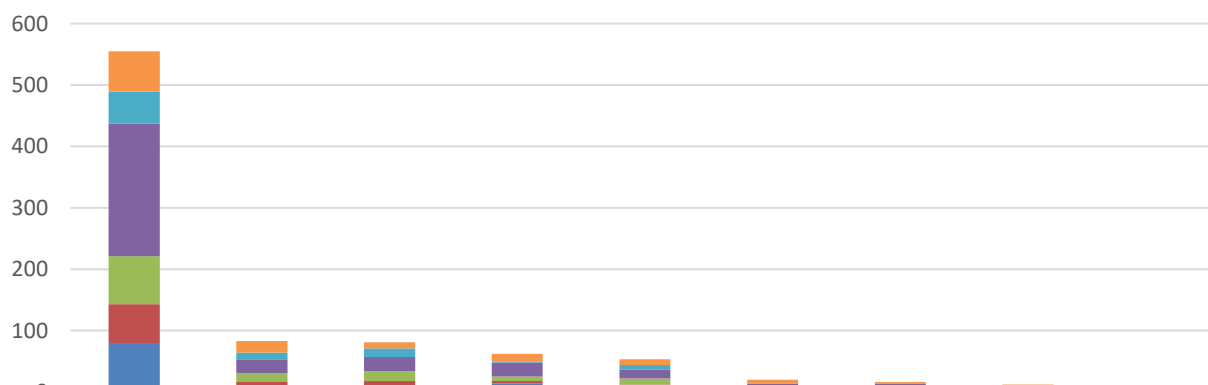


4-Di quali SERVIZI hai usufruito nell'ambito delle attività di orientamento dell'Università della Valle d'Aosta? (Sono ammesse al più 3 risposte)



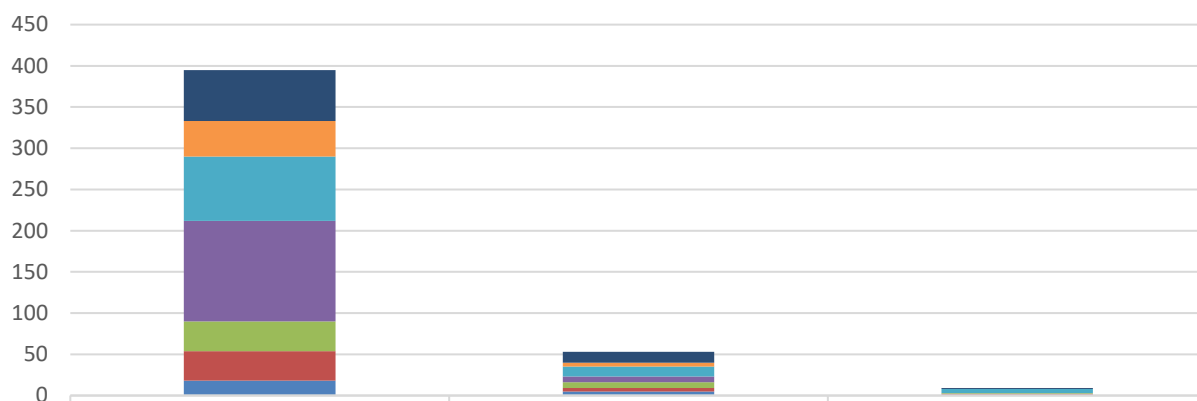
■ ECO (L-18)	40	15	15	6	4	2
■ SPO (L-36)	22	9	1	3	3	0
■ LIN (L-12)	44	19	11	6	4	3
■ PSI (L-24)	37	20	9	13	4	5
■ SFP (LM85bis)	27	10	10	5	3	3
■ ECO-M (LM-56)	18	4	1	3	7	3
■ LIN-M (LM-37)	6	1	2	3	5	0

5 - Tra gli strumenti di comunicazione dell'Università della Valle d'Aosta sotto elencati, con quale/quali sei venuto a contatto? (Sono ammesse più risposte)



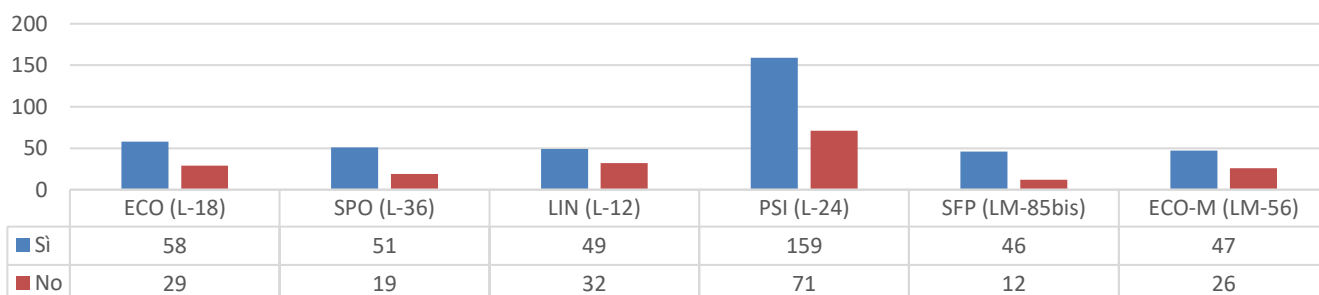
■ ECO-M (LM-56)	66	19	10	13	9	6	3	2	2
■ SFP (LM-85bis)	52	12	14	1	8	1			
■ PSI (L-24)	216	21	23	23	14	4	3	3	2
■ LIN (L-12)	78	14	16	7	10		4	1	
■ SPO (L-36)	65	7	8	4	7	4	3	3	1
■ ECO (L-18)	78	10	10	14	5	5	3	3	

6-In particolare, mediante QUALE SUPPORTO (WEB, CARTA STAMPATA, RADIO) sei venuto a contatto con gli strumenti di comunicazione dell'Università della Valle d'Aosta? (Sono ammesse più risposte)



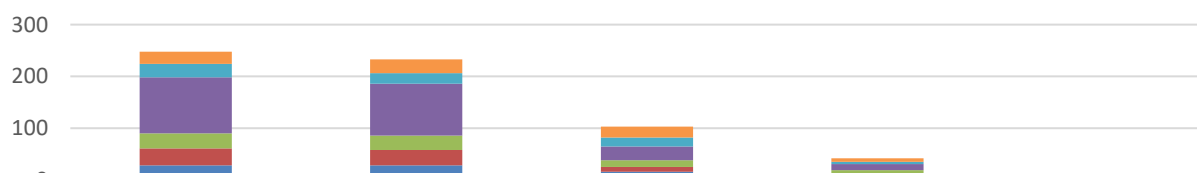
	WEB	CARTA STAMPATA	RADIO
ECO (L-18)	62	13	1
SPO (L-36)	43	5	0
LIN (L-12)	78	12	5
PSI (L-24)	122	7	0
SFP (LM85bis)	36	7	1
ECO-M (LM-56)	36	4	1
LIN-M (LM-37)	18	5	1

6 - Hai ottenuto notizie sull'Università della Valle d'Aosta tramite gli strumenti di comunicazione WEB? (ad esempio Motori di ricerca, siti internet, social network, direct email marketing)



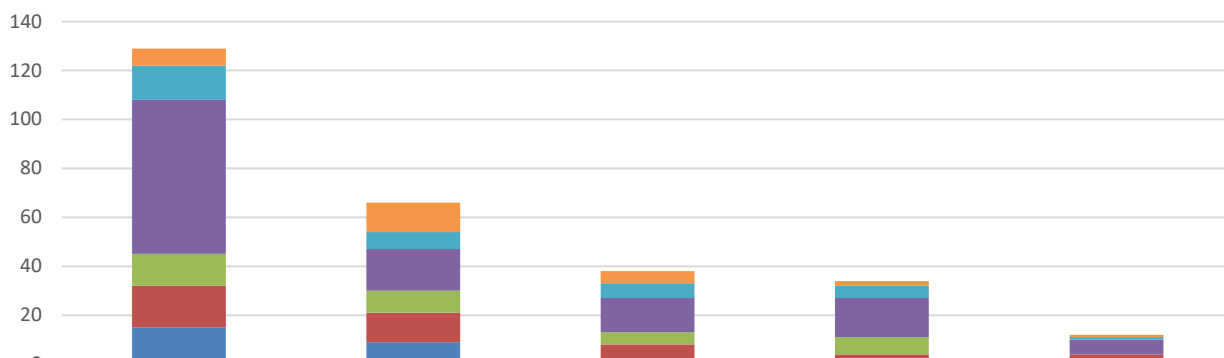
	ECO (L-18)	SPO (L-36)	LIN (L-12)	PSI (L-24)	SFP (LM-85bis)	ECO-M (LM-56)
■ Sì	58	51	49	159	46	47
■ No	29	19	32	71	12	26

6.1 - Indica con quale degli strumenti di comunicazione WEB sotto elencati hai ottenuto notizie sull'Università della Valle d'Aosta? (Sono ammesse più risposte)



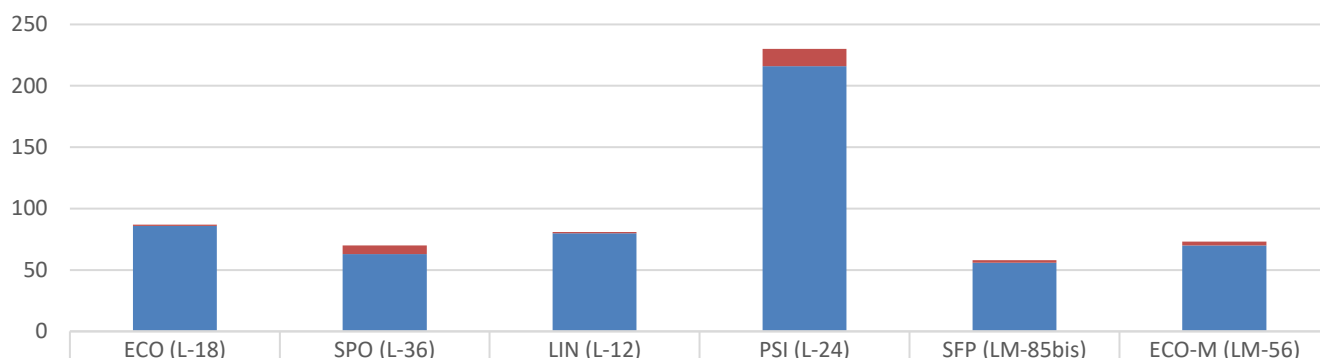
	siti internet	motori di ricerca	social network	email (esempio direct email marketing)	Altro
ECO-M (LM-56)	24	27	21	7	
SFP (LM-85bis)	26	20	17	4	
PSI (L-24)	108	100	27	12	
LIN (L-12)	29	28	13	9	
SPO (L-36)	33	30	9	2	3
ECO (L-18)	28	28	16	8	

6.2 In particolare, con quali siti web hai ottenuto notizie sull'Università della Valle d'Aosta? (Sono ammesse più risposte)



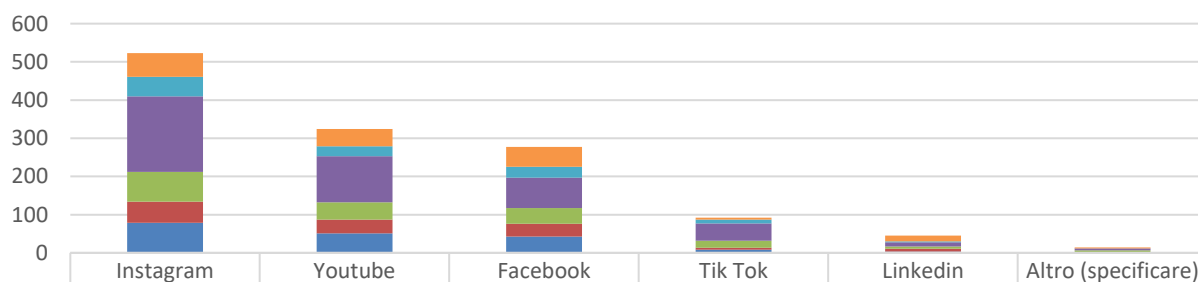
	sito web istituzionale del Ministero www.university.it	siti testate giornalistiche	sito web www.almaorientati.it	altri siti web specializzati ad esempio salonedellostudente.it , studenti.it, skoola.net , ecc	Altro
ECO-M (LM-56)	7	12	5	2	1
SFP (LM-85bis)	14	7	6	5	1
PSI (L-24)	63	17	14	16	6
LIN (L-12)	13	9	5	7	
SPO (L-36)	17	12	7	2	2
ECO (L-18)	15	9	1	2	2

7 - Utilizzi i Social Network (ad esempio Instagram, facebook, tik tok, youtube, ecc)



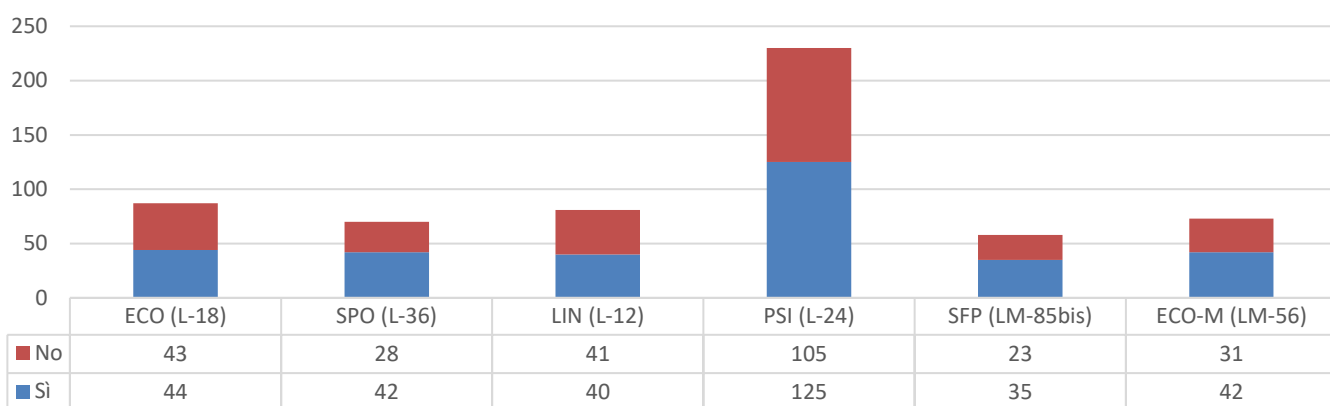
	ECO (L-18)	SPO (L-36)	LIN (L-12)	PSI (L-24)	SFP (LM-85bis)	ECO-M (LM-56)
No	1	7	1	14	2	3
Sì	86	63	80	216	56	70

7.1 -Tra quelli elencati, quali sono i Social Network che utilizzi abitualmente? (Sono ammesse al più 3 risposte)

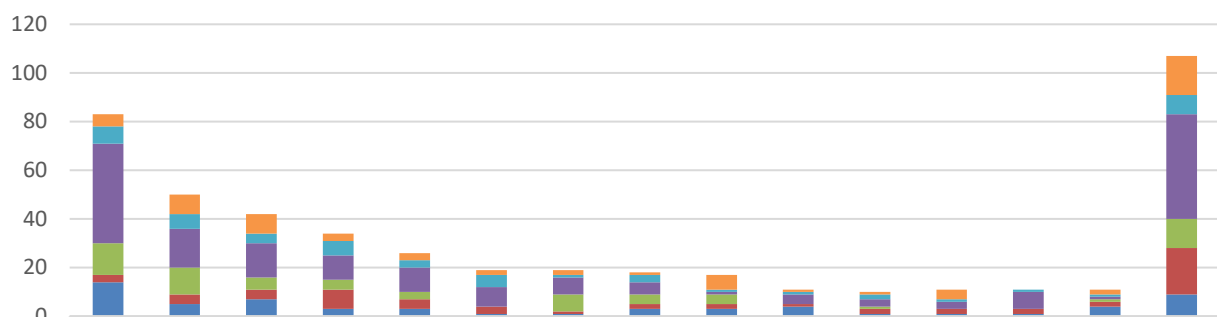


	Instagram	Youtube	Facebook	Tik Tok	LinkedIn	Altro (specificare)
ECO-M (LM-56)	62	45	52	5	15	2
SFP (LM-85bis)	51	26	28	10	2	
PSI (L-24)	198	121	80	45	11	5
LIN (L-12)	78	45	41	19	6	5
SPO (L-36)	55	36	33	5	8	1
ECO (L-18)	79	51	43	8	3	1

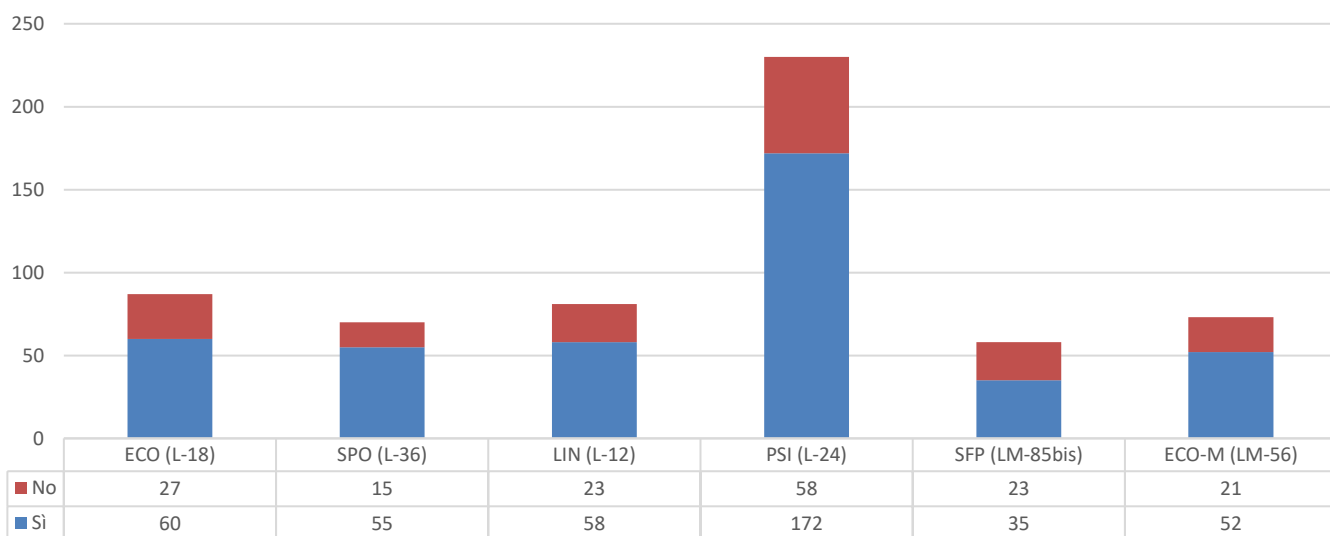
8 - Ascolti la radio?



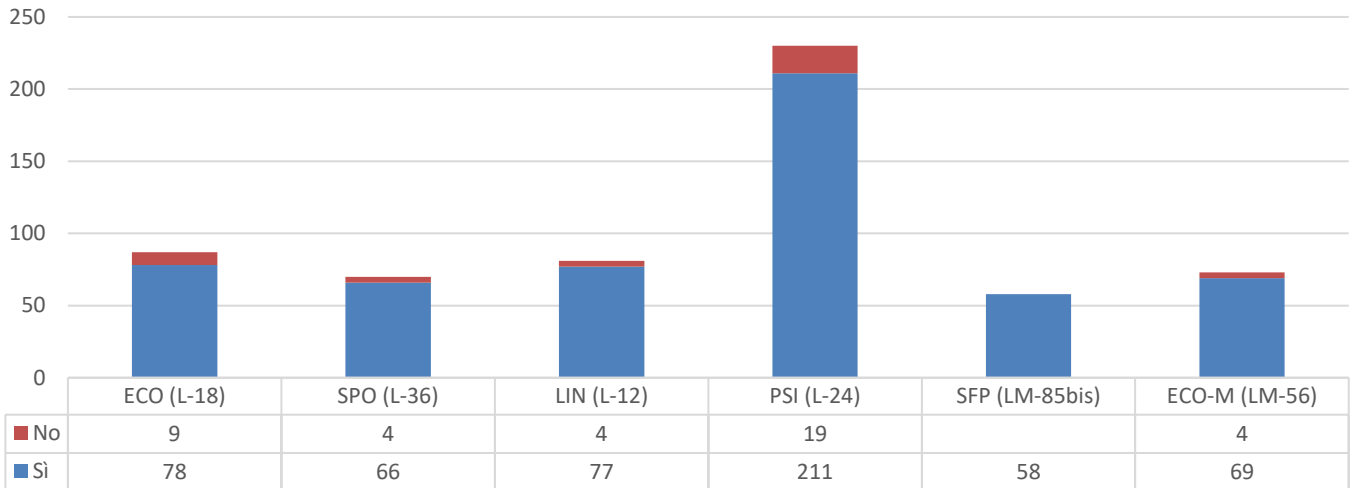
8.1 - Potresti indicarci quali sono le emittenti radiofoniche che ascolti abitualmente?



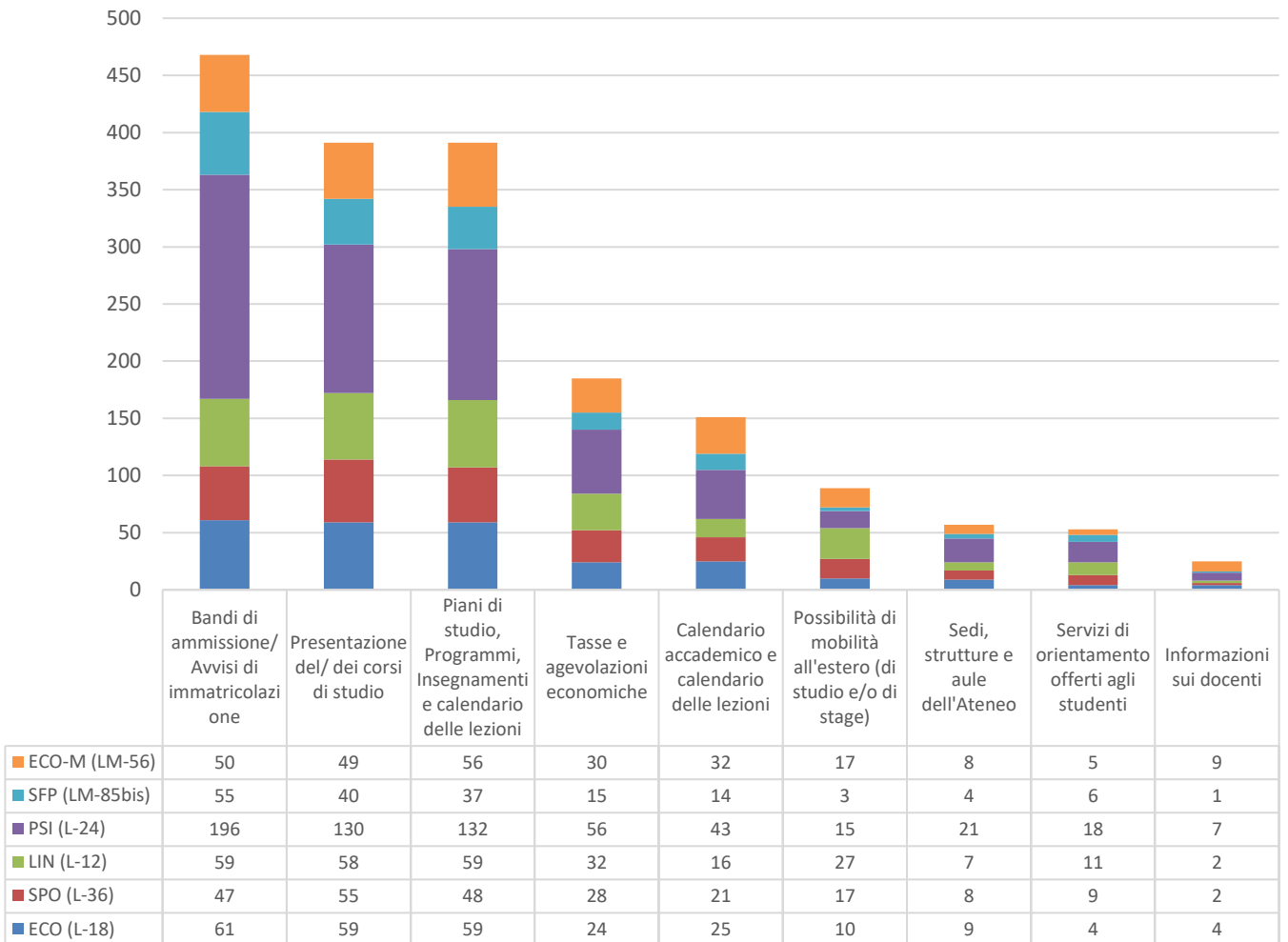
9 - Per essere informato su ciò che accade nel mondo e intorno a te, utilizzi siti web di informazione giornalistica?



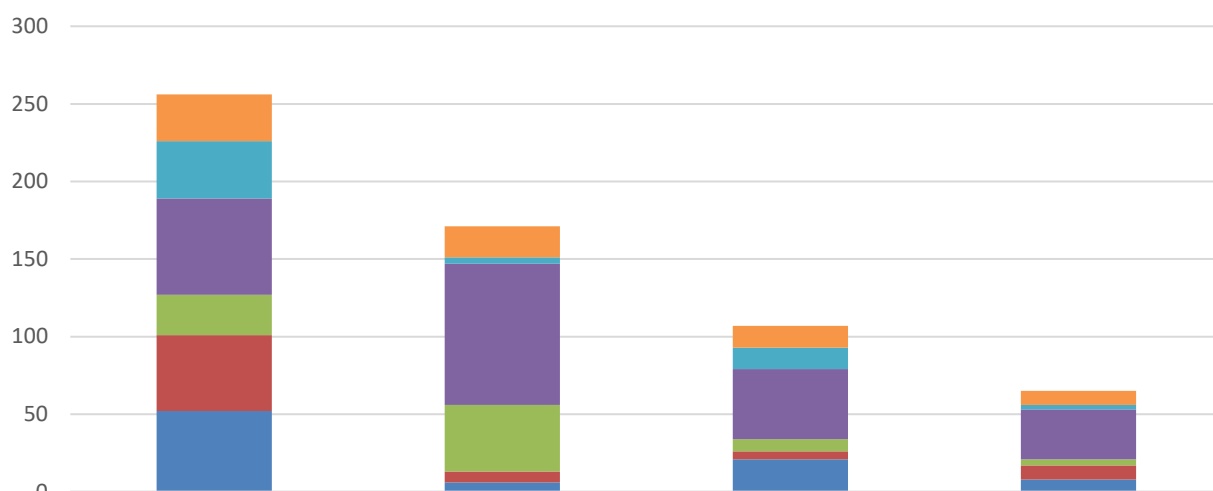
10 - Hai cercato informazioni sul portale istituzionale dell'Ateneo (www.univda.it)?



10.1 - Che tipo di informazioni hai cercato più frequentemente sul portale istituzionale dell'Ateneo (www.univda.it) rispetto a quelle elencate? (Sono ammesse al più 3 risposte)

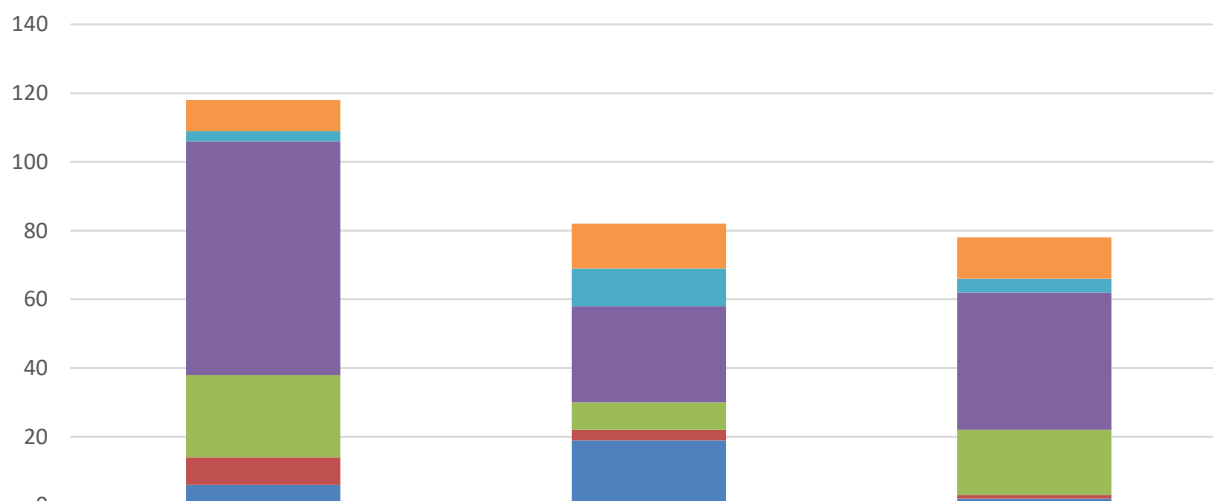


11 - In quale tipologia di studente ti riconosci? (E' ammessa una sola risposta)



	Studente "in sede"	Studente "fuori sede in cerca di sistemazione abitativa"	Studente "pendolare"	Studente "fuori sede NON in cerca di sistemazione abitativa"
ECO-M (LM-56)	30	20	14	9
SFP (LM-85bis)	37	4	14	3
PSI (L-24)	62	91	45	32
LIN (L-12)	26	43	8	4
SPO (L-36)	49	7	5	9
ECO (L-18)	52	6	21	8

11.1 - Saresti interessato ad un posto nello studentato universitario? *La richiesta è a titolo orientativo: l'indicazione espressa non è vincolante né per lo studente né per l'Ateneo



	Si	No: non ho necessità di un posto alloggio	No: sono più orientato a cercare sistemazione presso una struttura privata
ECO-M (LM-56)	9	13	12
SFP (LM-85bis)	3	11	4
PSI (L-24)	68	28	40
LIN (L-12)	24	8	19
SPO (L-36)	8	3	1
ECO (L-18)	6	19	2