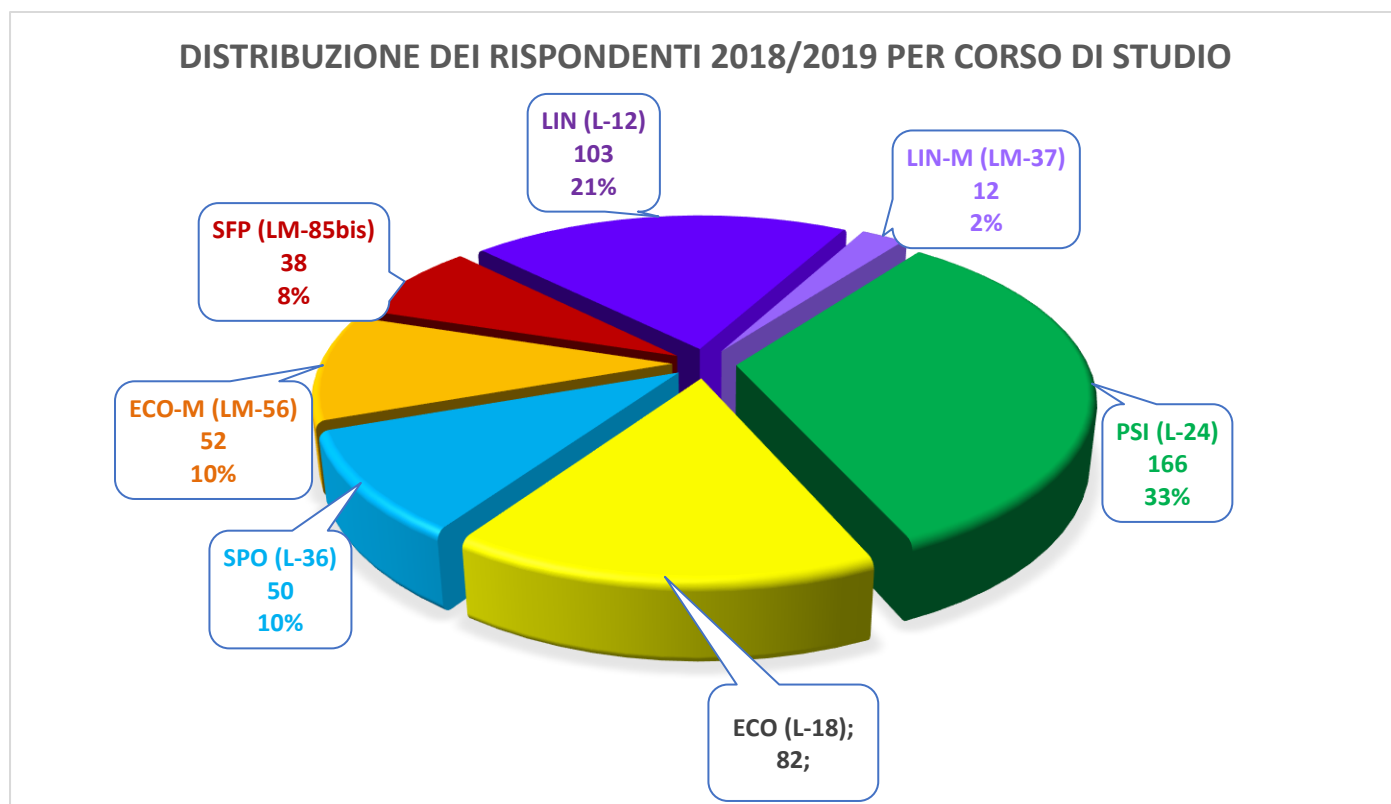


Esiti “Sondaggio a fini statistici” A.A. 2018/2019



Il questionario “Sondaggio informativo a fini statistici” è destinato a comprendere meglio quali fattori hanno orientato le scelte dei candidati nella scelta dell’Università della Valle d’Aosta (motivazioni, canali e strumenti di comunicazione, servizi di orientamento, ecc).

Il presente documento è suddiviso in due parti:

- la “**Parte A**” mostra, inizialmente, un’analisi sulla provenienza geografica dei rispondenti del corrente anno accademico (distribuzione per cittadinanza e distribuzione per Regione di residenza) e poi un’analisi comparativa sul **profilo dei rispondenti** (fascia di età, provenienza e titolo di provenienza) nel biennio 2017/2018 e 2018/2019;
- la parte “**Parte B**” è, invece, dedicata alla **statistica descrittiva delle risposte** espresse dai rispondenti, aggregate per CdS e Ateneo (espresse in percentuale e accompagnate da grafici).

Il questionario “Sondaggio informativo a fini statistici”, analogamente all’indagine precedente, è stato proposto in modalità on-line all’atto della procedura web di ammissione. Le informazioni riguardanti il profilo dei rispondenti sono state desunte dalla base dati del gestionale di Ateneo ESSE3 e analizzate a cura dell’Ufficio Statistica e Valutazione.

La compilazione del sondaggio, essendo vincolata all’espletamento della procedura di ammissione, genera un tasso di copertura totale: il tasso di adesione al questionario perciò non compare tra le analisi proposte.

Il presente documento è destinato agli Organi di Ateneo, alla Commissione Orientamento, alla Direzione Generale e agli uffici di supporto.

“PARTE A”

Distribuzione dei rispondenti 2018/2019 per cittadinanza

Tipo cittadinanza	ECO (L-18)		SPO (L-36)		ECO M (LM-56)		LIN (L-12)		PSI (L-24)		LIN M (LM-37)		SFP (LM-85bis)		Ateneo	
	v.a.	v.%	v.a.	v.%	v.a.	v.%	v.a.	v.%	v.a.	v.%	v.a.	v.%	v.a.	v.%	v.a.	v.%
Cittadinanza italiana	81	99%	45	90%	49	94%	84	82%	164	99%	12	100%	38	100%	473	94%
ITALIA	81	99%	45	90%	49	94%	84	82%	164	99%	12	100%	38	100%	473	94%
Altra cittadinanza	1	1%	5	10%	3	6%	19	18%	2	1%		0%		0%	30	6%
ALBANIA		0%	1	2%	1	2%		0%		0%		0%		0%	2	0%
FRANCIA		0%		0%	2	4%	15	15%		0%		0%		0%	17	3%
JUGOSLAVIA (SERBIA-MONTENEGRO)		0%		0%		0%	1	1%		0%		0%		0%	1	0%
LITUANIA		0%	1	2%		0%	1	1%		0%		0%		0%	2	0%
MAROCCO		0%	2	4%		0%		0%		0%		0%		0%	2	0%
MOLDAVIA		0%		0%		0%	1	1%		0%		0%		0%	1	0%
PERÙ		0%	1	2%		0%		0%		0%		0%		0%	1	0%
ROMANIA	1	1%		0%		0%		0%	2	1%		0%		0%	3	1%
UCRAINA		0%		0%		0%	1	1%		0%		0%		0%	1	0%
Totale complessivo	82	100%	50	100%	52	100%	103	100%	166	100%	12	100%	38	100%	503	100%

Distribuzione dei rispondenti 2017/2018 per regione di residenza

	ECO (L-18)		SPO (L-36)		ECO M (LM-56)		LIN (L-12)		PSI (L-24)		LIN M (LM-37)		SFP (LM-85bis)		Ateneo	
	v.a.	v.%	v.a.	v.%	v.a.	v.%	v.a.	v.%	v.a.	v.%	v.a.	v.%	v.a.	v.%	v.a.	v.%
Cittadinanza italiana	81	99%	45	90%	49	94%	84	82%	164	99%	12	100%	38	100%	473	94%
Valle d'Aosta	69	84%	31	62%	28	54%	36	35%	43	26%	10	83%	34	89%	251	50%
Calabria		0%		0%		0%		0%	5	3%		0%	1	3%	6	1%
Campania	1	1%	1	2%	1	2%	1	1%	1	1%		0%		0%	5	1%
Emilia-Romagna		0%		0%	1	2%	2	2%		0%		0%		0%	3	1%
Lazio		0%		0%		0%	2	2%		0%		0%		0%	2	0%
Liguria		0%	1	2%	6	12%	2	2%	9	5%	1	8%		0%	19	4%
Lombardia		0%		0%	1	2%	2	2%	20	12%	1	8%		0%	24	5%
Molise		0%		0%		0%	1	1%		0%		0%		0%	1	0%
Piemonte	10	12%	7	14%	9	17%	31	30%	77	46%		0%	3	8%	137	27%
Puglia		0%	1	2%	1	2%	2	2%	2	1%		0%		0%	6	1%
Sardegna		0%	1	2%		0%	1	1%	1	1%		0%		0%	3	1%
Sicilia	1	1%	1	2%	2	4%	4	4%	2	1%		0%		0%	10	2%
Toscana		0%		0%		0%		0%	3	2%		0%		0%	3	1%
Trentino-Alto Adige		0%		0%		0%		0%	1	1%		0%		0%	1	0%
Veneto		0%	1	2%		0%		0%		0%		0%		0%	1	0%
ESTERO		0%	1	2%		0%		0%		0%		0%		0%	1	0%
Altra cittadinanza	1	1%	5	10%	3	6%	19	18%	2	1%		0%		0%	30	6%
Valle d'Aosta	1	1%	4	8%	2	4%	9	9%	2	1%		0%		0%	18	4%
Campania		0%		0%		0%	1	1%		0%		0%		0%	1	0%
Piemonte		0%		0%		0%	1	1%		0%		0%		0%	1	0%
Trentino-Alto Adige		0%	1	2%		0%		0%		0%		0%		0%	1	0%
ESTERO		0%		0%	1	2%	8	8%		0%		0%		0%	9	2%
Totale complessivo	82	100%	50	100%	52	100%	103	100%	166	100%	12	100%	38	100%	503	100%

ANALISI COMPARATIVA DEI RISPONDENTI

DISAGGREGATA PER CDS E ATENEO

FASCIA DI ETÀ - Ultimo Biennio (2017/2018 e 2018/2019)

A.A. e CDS	da 18 a 20	da 21 a 25	da 26 a 30	da 31 a 40	oltre 40
2017/2018	66,3%	19,3%	4,7%	0,0%	3,7%
ECO (L-18)	70,0%	21,4%	2,9%	0,0%	4,3%
SPO (L-36)	57,6%	18,6%	10,2%	0,0%	1,7%
LIN (L-12)	88,2%	8,8%	2,0%	0,0%	0,0%
PSI (L-24)	70,3%	14,9%	1,7%	0,0%	5,1%
SFP (LM-85bis,)	69,2%	17,9%	7,7%	0,0%	0,0%
LIN-M (LM-37)	0,0%	50,0%	35,7%	0,0%	7,1%
ECO-M (LM-56)	0,0%	67,9%	7,1%	0,0%	14,3%
2018/2019	58,6%	25,4%	5,4%	5,6%	58,6%
ECO (L-18)	65,9%	19,5%	6,1%	7,3%	1,2%
SPO (L-36)	42,0%	18,0%	8,0%	10,0%	22,0%
LIN (L-12)	82,5%	13,6%	1,9%	1,9%	0,0%
PSI (L-24)	68,1%	15,7%	5,4%	5,4%	5,4%
SFP (LM-85bis,)	57,9%	26,3%	5,3%	7,9%	2,6%
LIN-M (LM-37)	0,0%	83,3%	8,3%	8,3%	0,0%
ECO-M (LM-56)	0,0%	82,7%	7,7%	3,8%	5,8%

PROVENIENZA GEOGRAFICA - Ultimo Biennio (2017/2018 e 2018/2019)

A.A. e CDS	Valle d'Aosta	Nord-Ovest	Nord-Est	Centro	Sud	Isole	Estero
2017/2018	49,8%	42,0%	0,8%	0,4%	4,3%	2,3%	0,4%
ECO (L-18)	82,9%	12,9%	0,0%	0,0%	2,9%	1,4%	0,0%
SPO (L-36)	81,4%	13,6%	0,0%	0,0%	3,4%	1,7%	0,0%
LIN (L-12)	28,4%	47,1%	2,0%	0,0%	14,7%	6,9%	1,0%
PSI (L-24)	30,1%	65,9%	0,6%	1,1%	0,6%	1,1%	0,6%
SFP (LM-85bis,)	79,5%	20,5%	0,0%	0,0%	0,0%	0,0%	0,0%
LM-37	57,1%	42,9%	0,0%	0,0%	0,0%	0,0%	0,0%
LM-56	57,1%	35,7%	3,6%	0,0%	3,6%	0,0%	0,0%
2018/2018	53,5%	36,0%	1,2%	1,0%	3,8%	2,6%	2,0%
ECO (L-18)	85,4%	12,2%	0,0%	0,0%	1,2%	1,2%	0,0%
SPO (L-36)	70,0%	16,0%	4,0%	0,0%	4,0%	4,0%	2,0%
LM-56	43,7%	35,0%	1,9%	1,9%	4,9%	4,9%	7,8%
LIN (L-12)	27,1%	63,9%	0,6%	1,8%	4,8%	1,8%	0,0%
PSI (L-24)	89,5%	7,9%	0,0%	0,0%	2,6%	0,0%	0,0%
LM-37	83,3%	16,7%	0,0%	0,0%	0,0%	0,0%	0,0%
SFP (LM-85bis,)	57,7%	30,8%	1,9%	0,0%	3,8%	3,8%	1,9%

Ultimo Biennio (2017/2018 e 2018/2019) per cittadinanza e regione di residenza

A.A. e CDS	Cittadinanza italiana	Altra cittadinanza
2017/2018	95,1%	4,9%
ECO (L-18)	95,7%	4,3%
SPO (L-36)	93,2%	6,8%
LIN (L-12)	91,2%	8,8%
PSI (L-24)	95,5%	4,5%
SFP (LM-85bis,)	100,0%	0,0%
LM-37	100,0%	0,0%
LM-56	100,0%	0,0%
2018/2019	94,0%	6,0%
ECO (L-18)	98,8%	1,2%
SPO (L-36)	90,0%	10,0%
LIN (L-12)	81,6%	18,4%
PSI (L-24)	98,8%	1,2%
SFP (LM-85bis)	100,0%	0,0%
LIN M (LM-37)	100,0%	0,0%
ECO M (LM-56)	94,2%	5,8%

A.A. e CDS	VDA	non VDA
2017/2018	49,8%	50,2%
ECO (L-18)	82,9%	17,1%
SPO (L-36)	81,4%	18,6%
LIN (L-12)	28,4%	71,6%
PSI (L-24)	30,1%	69,9%
SFP (LM-85bis,)	79,5%	20,5%
LM-37	57,1%	42,9%
LM-56	57,1%	42,9%
2018/2019	53,5%	46,5%
ECO (L-18)	85,4%	14,6%
SPO (L-36)	70,0%	30,0%
LIN (L-12)	43,7%	56,3%
PSI (L-24)	27,1%	72,9%
SFP (LM-85bis)	89,5%	10,5%
LIN M (LM-37)	83,3%	16,7%
ECO M (LM-56)	57,7%	42,3%

TITOLO DI ACCESSO - Ultimo Biennio (2017/2018 e 2018/2019)

TIPO TITOLO SCUOLA SUPERIORE (PER LAUREE)

A.A. e CDS	Classica	Scientifica	Linguistica	Tecnica	Professionale	Artistica	Socio-pedagogica	Altro	Estero
2017/2018	7,4%	14,8%	18,2%	23,6%	8,2%	3,7%	21,3%	0,6%	2,3%
ECO (L-18)	1,4%	24,3%	7,1%	48,6%	8,6%	0,0%	8,6%	0,0%	1,4%
SPO (L-36)	5,1%	11,9%	6,8%	32,2%	20,3%	1,7%	16,9%	1,7%	3,4%
LIN (L-12)	5,9%	10,8%	35,3%	32,4%	5,9%	3,9%	3,9%	0,0%	2,0%
PSI (L-24)	10,8%	13,6%	15,9%	11,4%	6,3%	5,1%	33,0%	1,1%	2,8%
SFP (LM-85bis,)	10,3%	7,7%	17,9%	7,7%	7,7%	10,3%	38,5%	0,0%	0,0%
2018/2019	6,9%	16,7%	19,7%	20,1%	11,4%	1,1%	18,5%	0,9%	4,6%
ECO (L-18)	0,0%	27,9%	4,9%	42,6%	6,6%	0,0%	11,5%	0,0%	6,6%
SPO (L-36)	6,1%	14,3%	10,2%	26,5%	16,3%	0,0%	14,3%	2,0%	10,2%
LIN (L-12)	2,1%	4,2%	42,7%	20,8%	11,5%	1,0%	11,5%	2,1%	4,2%
PSI (L-24)	14,0%	25,6%	9,3%	12,4%	8,5%	0,8%	27,1%	0,8%	1,6%
SFP (LM-85bis,)	4,3%	10,9%	13,0%	4,3%	23,9%	4,3%	34,8%	0,0%	4,3%

VOTO TITOLO SCUOLA SUPERIORE (per titoli italiani)

A.A. e CDS	da 60 a 69	da 70 a 79	da 80 a 89	da 90 a 99	100 (o 100 e lode)
2017/2018	29,2%	33,4%	24,6%	9,7%	3,2%
ECO (L-18)	26,1%	34,8%	29,0%	10,1%	0,0%
SPO (L-36)	38,6%	21,1%	28,1%	10,5%	1,8%
LIN (L-12)	24,0%	28,0%	28,0%	12,0%	8,0%
PSI (L-24)	32,4%	36,5%	22,9%	6,5%	1,8%
SFP (LM-85bis,)	33,3%	46,2%	15,4%	5,1%	0,0%
2018/2019	28,2%	35,6%	22,7%	10,3%	3,3%
ECO (L-18)	34,6%	34,6%	19,8%	8,6%	2,5%
SPO (L-36)	41,7%	22,9%	25,0%	8,3%	2,1%
LIN (L-12)	11,5%	29,9%	32,2%	19,5%	6,9%
PSI (L-24)	28,5%	41,2%	19,4%	8,5%	2,4%
SFP (LM-85bis)	34,2%	42,1%	18,4%	2,6%	2,6%

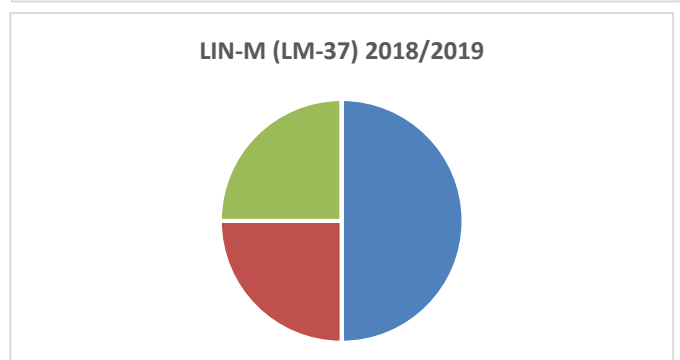
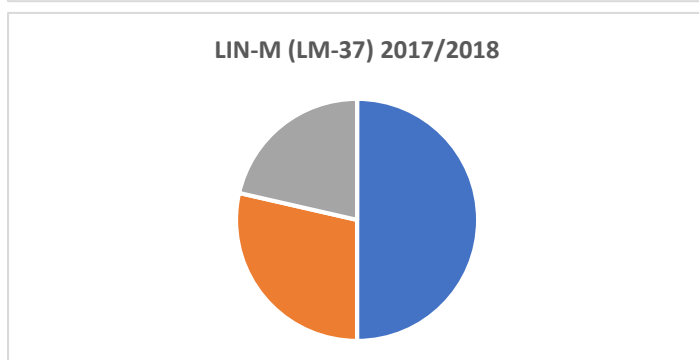
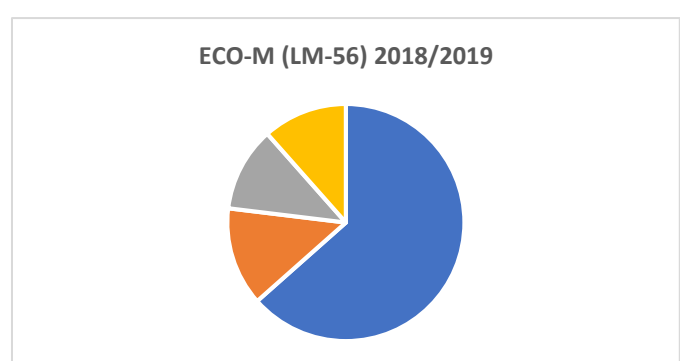
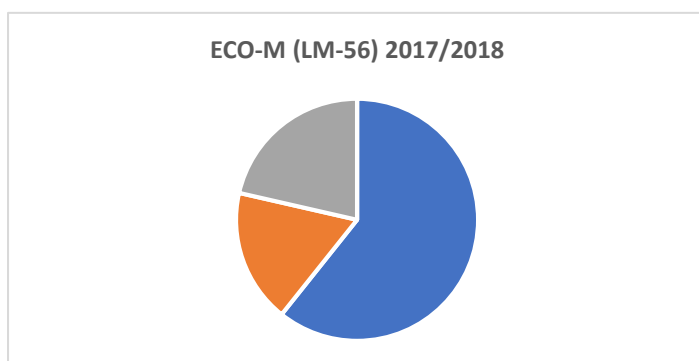
CLASSE DEL TITOLO UNIVERSITARIO DI ACCESSO (PER LAUREE MAGISTRALI)

Classe di Laurea (Descrizione)	ECO-M (LM-56)				LIN-M (LM-37)			
	2017/2018		2018/2019		2017/2018		2018/2019	
	v.a.	v.%	v.a.	v.%	v.a.	v.%	v.a.	v.%
Scienze dell'economia e della gestione aziendale	8	28,6%	21	40,4%		0,0%		0,0%
Scienze politiche e delle relazioni internazionali	7	25,0%	17	32,7%	1	7,1%		0,0%
Mediazione linguistica	6	21,4%	3	5,8%	7	50,0%	7	58,3%
Scienze del turismo	2	7,1%	2	3,8%	1	7,1%	2	16,7%
Scienze della comunicazione	1	3,6%		0,0%	2	14,3%	2	16,7%
Lingue e culture moderne	1	3,6%		0,0%	1	7,1%	1	8,3%
Ingegneria dell'informazione	1	3,6%	1	1,9%		0,0%		0,0%
Scienze dell'educazione e della formazione		0,0%	1	1,9%	1	7,1%		0,0%
Scienze dell'amministrazione	1	3,6%		0,0%		0,0%		0,0%
Scienze economiche			1	1,9%				0,0%
Storia	1	3,6%		0,0%		0,0%		0,0%
Lettere		0,0%		0,0%	1	7,1%		0,0%
Titolo estero		0,0%	6	11,5%		0,0%		0,0%
Totale complessivo	28	100%	52	100%	14	100%	12	100%

ATENEI DI PROVENIENZA

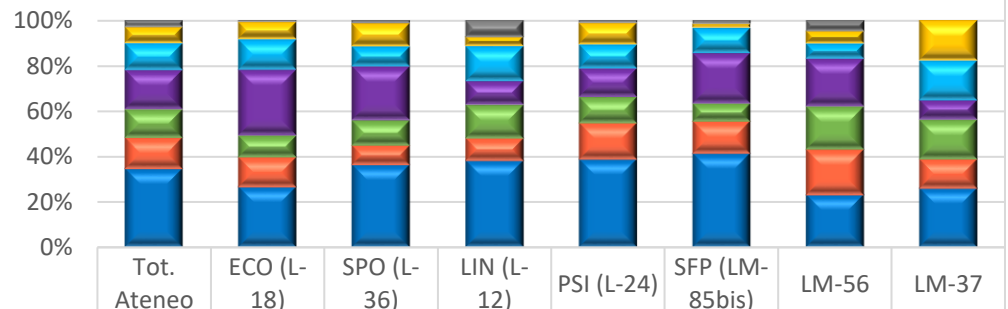
Ateneo di provenienza	ECO-M (LM-56)		LIN-M (LM-37)	
	2017/2018	2018/2019	2017/2018	2018/2019
Università della VALLE D'AOSTA	17	33	7	6
Università degli Studi di TORINO	5	7	4	3
Altri Atenei Italiani	6	6	3	3
Atenei Esteri	0	6	0	
Totale complessivo	28	52	14	12

■ Università della VALLE D'AOSTA
 ■ Università degli Studi di TORINO
 ■ Altri Atenei Italiani
 ■ Atenei Esteri



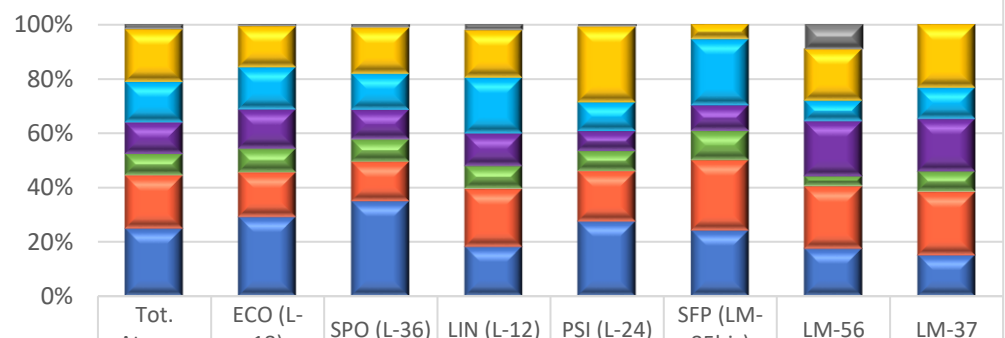
“PARTE B”: RISPOSTE AGGREGATE PER CORSO DI STUDIO E RAFFRONTO CON LE DISTRIBUZIONI DI ATENEO

Quali delle seguenti MOTIVAZIONI hanno INFLUITO MAGGIORMENTE sulla tua scelta dell'Università della Valle d'Aosta (in caso di più risposte, selezionarne al massimo 2)



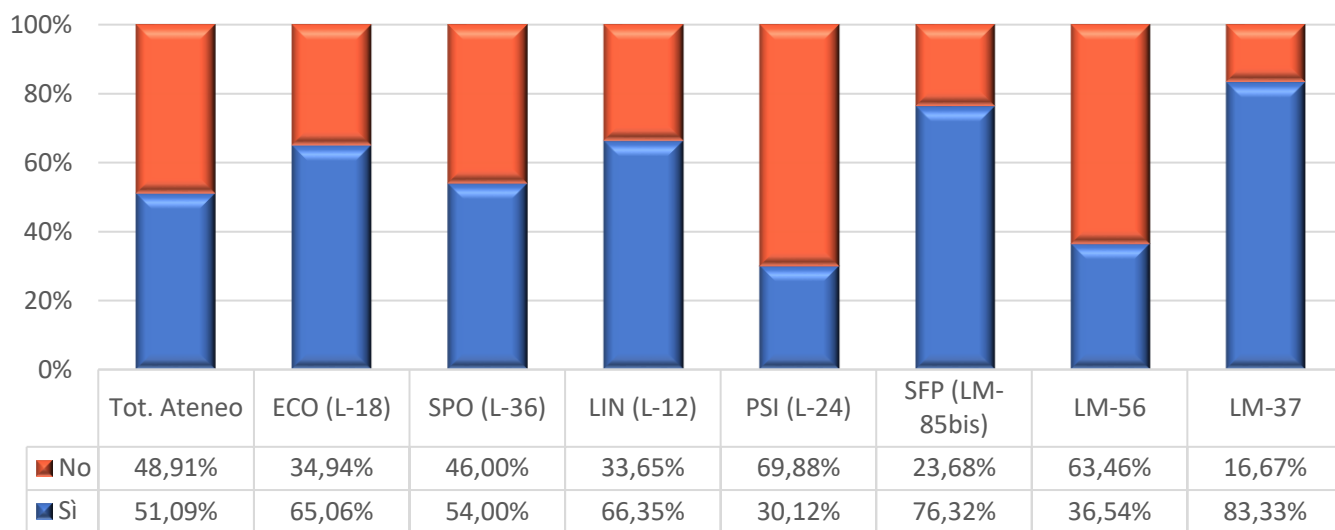
	Tot. Ateneo	ECO (L-18)	SPO (L-36)	LIN (L-12)	PSI (L-24)	SFP (LM-85bis)	LM-56	LM-37
Altro	2,74%	0,74%	1,25%	6,88%	1,16%	1,59%	4,44%	0,00%
Interesse a studiare in Valle d'Aosta	7,15%	7,41%	10,00%	4,23%	9,27%	1,59%	5,56%	17,39%
Consigli e opinioni positivi avuti da studenti o ex studenti dell'Università della Valle d'Aosta	11,68%	13,33%	8,75%	15,34%	10,42%	11,11%	6,67%	17,39%
Vicinanza dell'ateneo al luogo di residenza	17,40%	28,89%	23,75%	10,58%	12,74%	22,22%	21,11%	8,70%
Qualità dei servizi offerti dall'Università	12,63%	9,63%	11,25%	14,81%	11,58%	7,94%	18,89%	17,39%
Possibilità di studiare presso un'università di piccole dimensioni	13,83%	13,33%	8,75%	10,05%	16,22%	14,29%	20,00%	13,04%
Interesse per il singolo corso di laurea	34,56%	26,67%	36,25%	38,10%	38,61%	41,27%	23,33%	26,09%

Tramite quali CANALI hai conosciuto l'Università della Valle d'Aosta (in caso di più risposte, selezionarne al massimo 3)

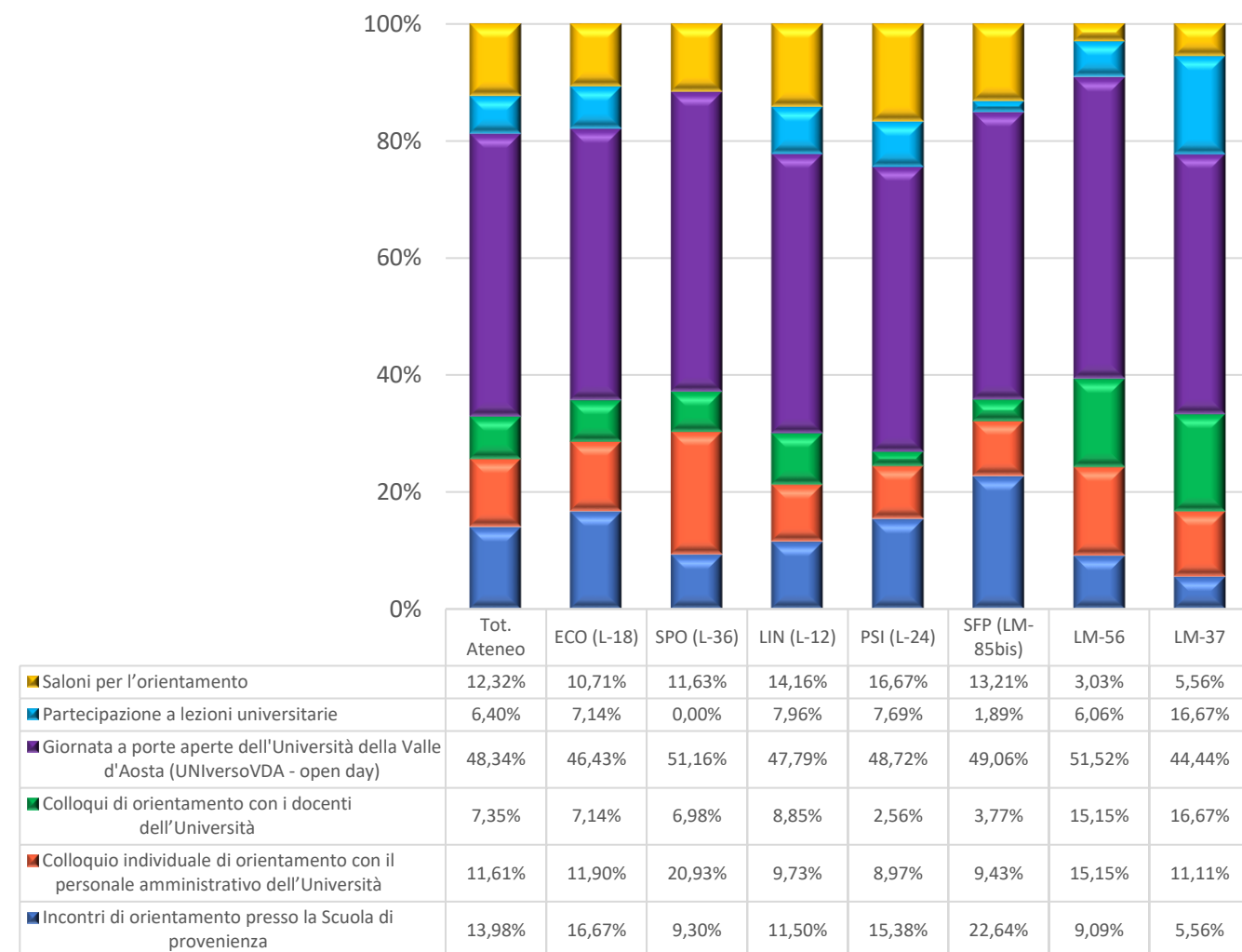


	Tot. Ateneo	ECO (L-18)	SPO (L-36)	LIN (L-12)	PSI (L-24)	SFP (LM-85bis)	LM-56	LM-37
Altro	1,78%	0,68%	1,20%	2,16%	0,80%	0,00%	8,86%	0,00%
Internet	19,19%	14,97%	16,87%	17,30%	27,60%	5,41%	18,99%	23,08%
Giornate e Saloni di orientamento universitario	14,93%	15,65%	13,25%	20,54%	10,80%	24,32%	7,59%	11,54%
Campagna promozionale dell'Università della Valle d'Aosta	11,61%	14,29%	10,84%	11,89%	7,20%	9,46%	20,25%	19,23%
Docenti della Scuola superiore di provenienza	8,06%	8,84%	8,43%	8,65%	7,60%	10,81%	3,80%	7,69%
Passaparola da studenti o ex studenti dell'Università della Valle d'Aosta	19,43%	16,33%	14,46%	21,08%	18,40%	25,68%	22,78%	23,08%
PASSAPAROLA da familiari, amici, conoscenti	25,00%	29,25%	34,94%	18,38%	27,60%	24,32%	17,72%	15,38%

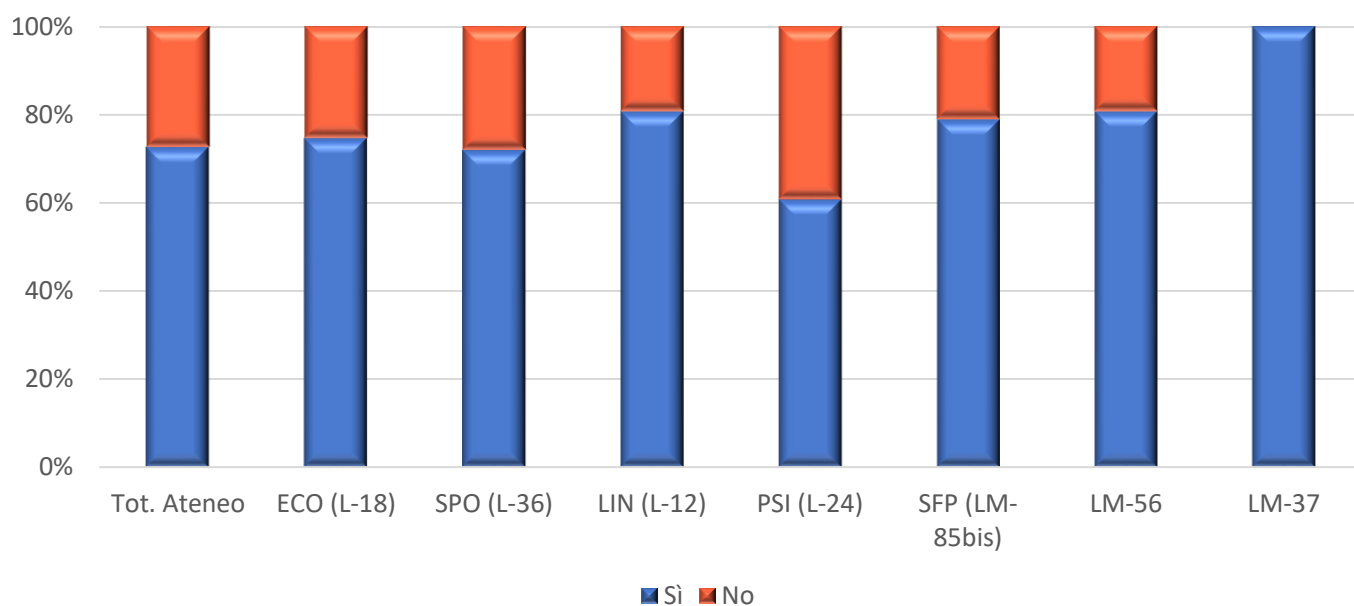
Durante la scelta del tuo percorso universitario, hai usufruito dei SERVIZI DI ORIENTAMENTO dell'Università della Valle d'Aosta? (Incontri, colloqui, UniversoVDA, lezioni universitarie, saloni per l'orientamento, ecc)



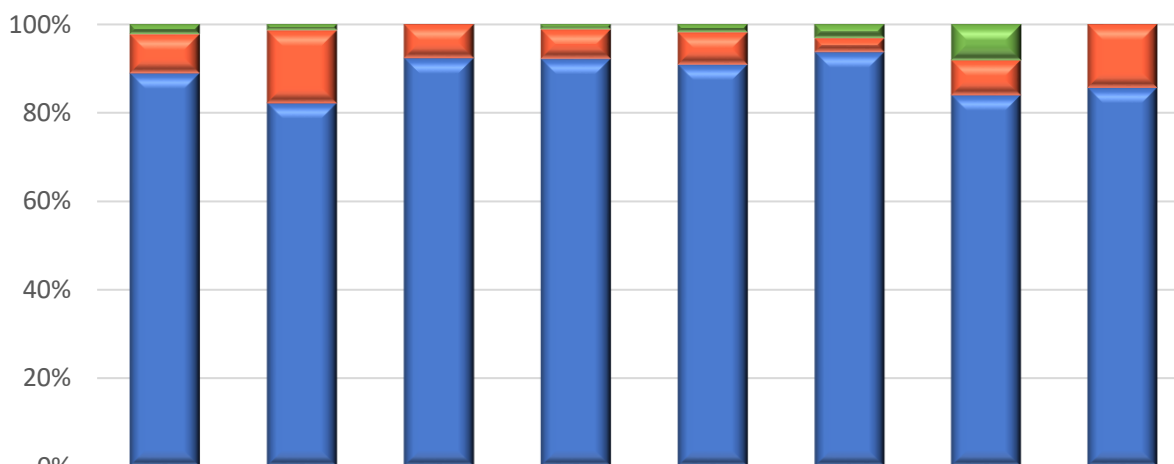
Di quali SERVIZI hai usufruito nell'ambito delle attività di orientamento dell'Università della Valle d'Aosta? (Sono ammesse al più 3 risposte)



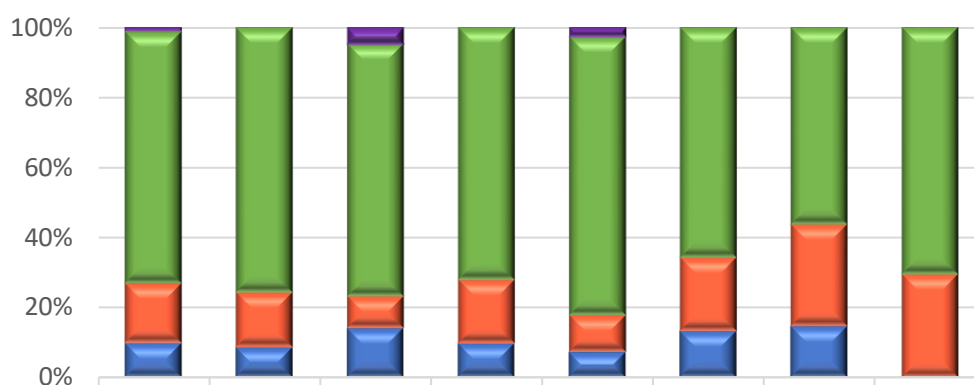
Durante la scelta del tuo percorso universitario, sei venuto a contatto con gli STRUMENTI DI COMUNICAZIONE dell'Università della Valle d'Aosta? (es. motori di ricerca, promozione, articoli di giornali, social networks, sito internet dell'Ateneo, ecc.)



In particolare, mediante QUALE SUPPORTO (WEB, CARTA STAMPATA, RADIO) sei venuto a contatto con gli strumenti di comunicazione dell'Università della Valle d'Aosta? (Sono ammesse più risposte)

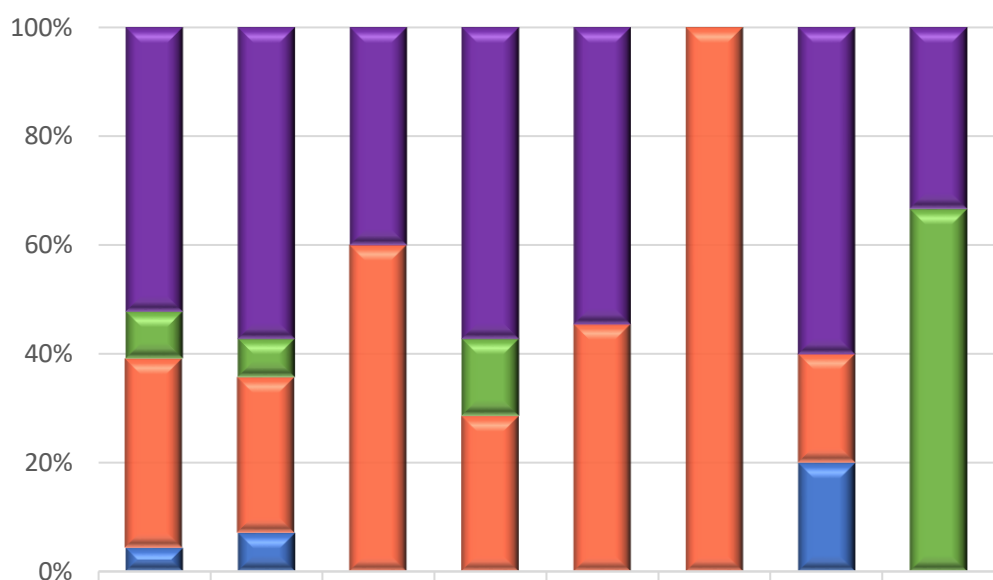


In particolare, con quale degli STRUMENTI DI COMUNICAZIONE WEB hai ottenuto notizie sull'Università della Valle d'Aosta? (Sono ammesse più risposte)



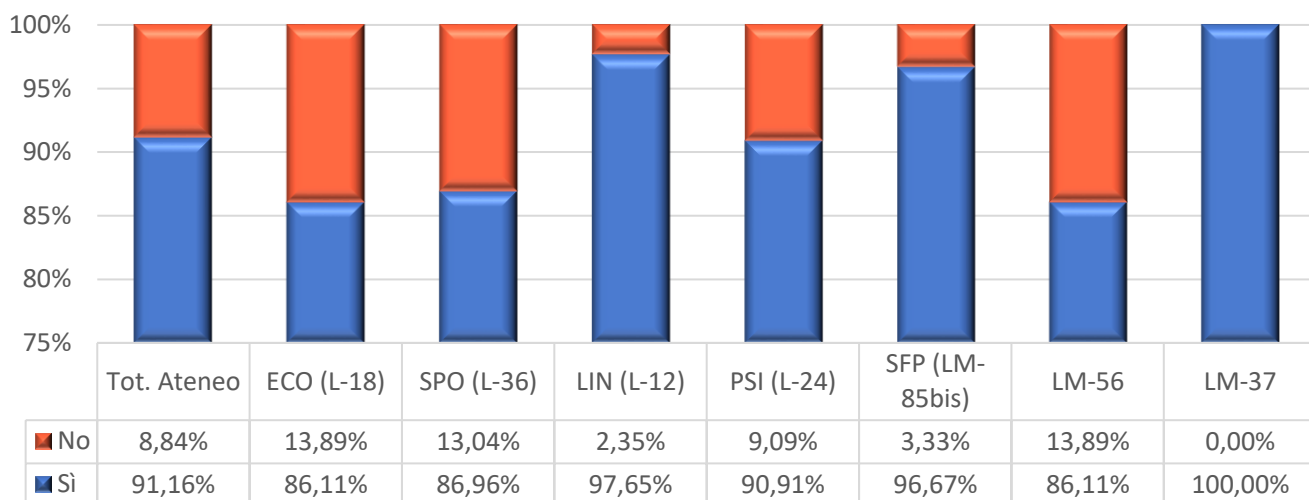
	Tot. Ateneo	ECO (L-18)	SPO (L-36)	LIN (L-12)	PSI (L-24)	SFP (LM-85bis)	LM-56	LM-37
Altri siti internet	1,14%	0,00%	4,65%	0,00%	2,68%	0,00%	0,00%	0,00%
Sito web www.univda.it dell'Ateneo	71,98%	75,71%	72,09%	72,12%	79,46%	65,79%	56,36%	70,59%
Social Network (Facebook, Twitter, ecc)	17,08%	15,71%	9,30%	18,27%	10,71%	21,05%	29,09%	29,41%
Promozione dell'Offerta Formativa dell'Ateneo (esempio banner informativo/promozionale)	9,79%	8,57%	13,95%	9,62%	7,14%	13,16%	14,55%	0,00%

In particolare con quale degli STRUMENTI DI COMUNICAZIONE hai conosciuto l'Università della Valle d'Aosta? (Sono ammesse al più 2 risposte)

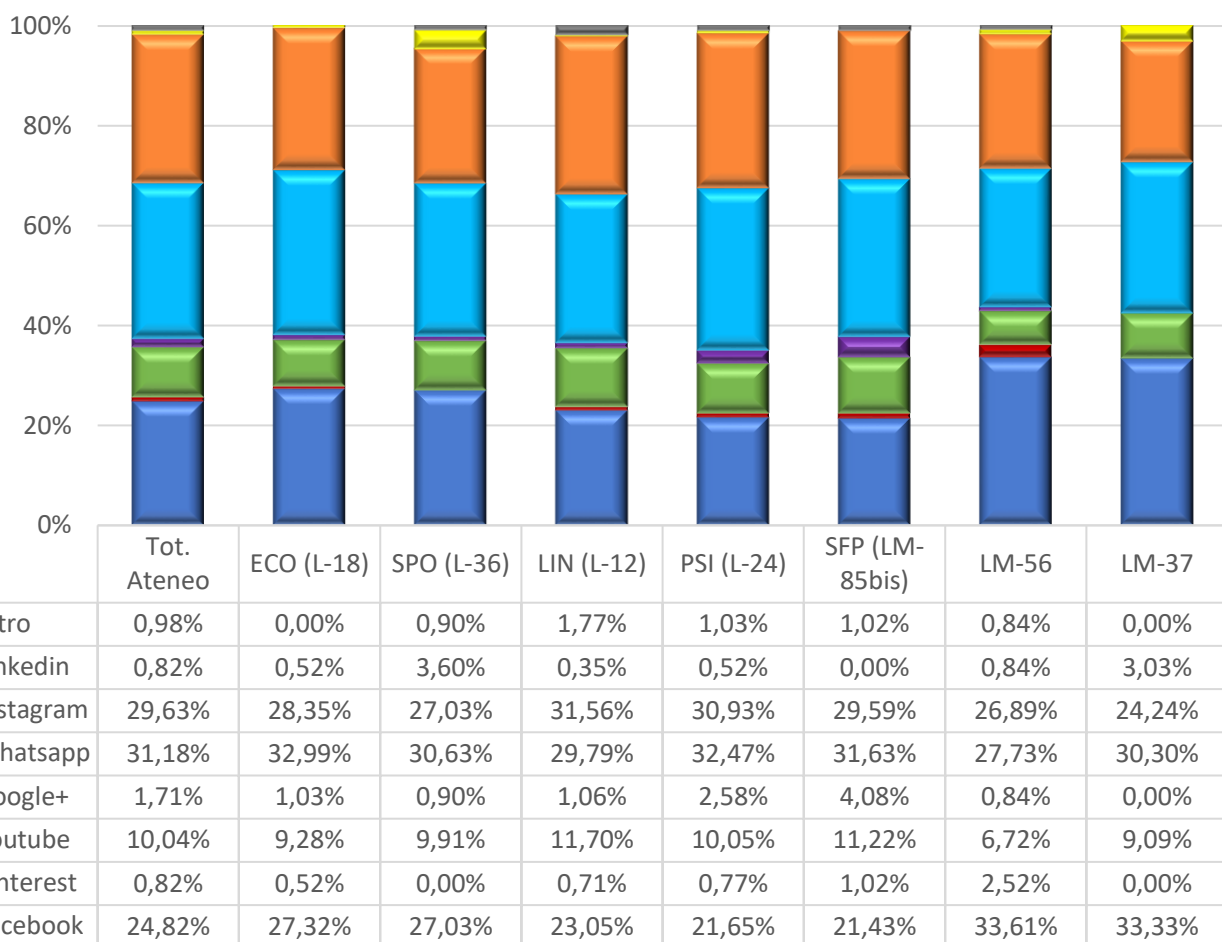


	Tot. Ateneo	ECO (L-18)	SPO (L-36)	LIN (L-12)	PSI (L-24)	SFP (LM-85bis)	LM-56	LM-37
Depliant	52,17%	57,14%	40,00%	57,14%	54,55%	0,00%	60,00%	33,33%
Articoli di giornali	8,70%	7,14%	0,00%	14,29%	0,00%	0,00%	0,00%	66,67%
Guide dello studente	34,78%	28,57%	60,00%	28,57%	45,45%	100,00%	20,00%	0,00%
Annunci promozionali sui giornali	4,35%	7,14%	0,00%	0,00%	0,00%	0,00%	20,00%	0,00%

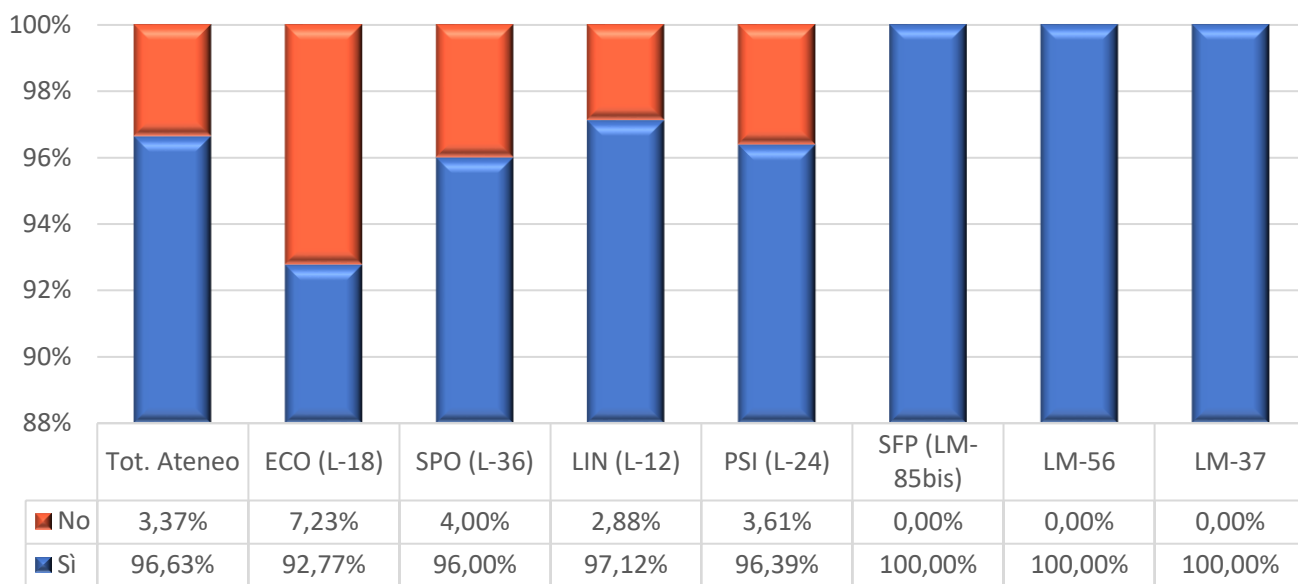
Utilizzi Social Network?



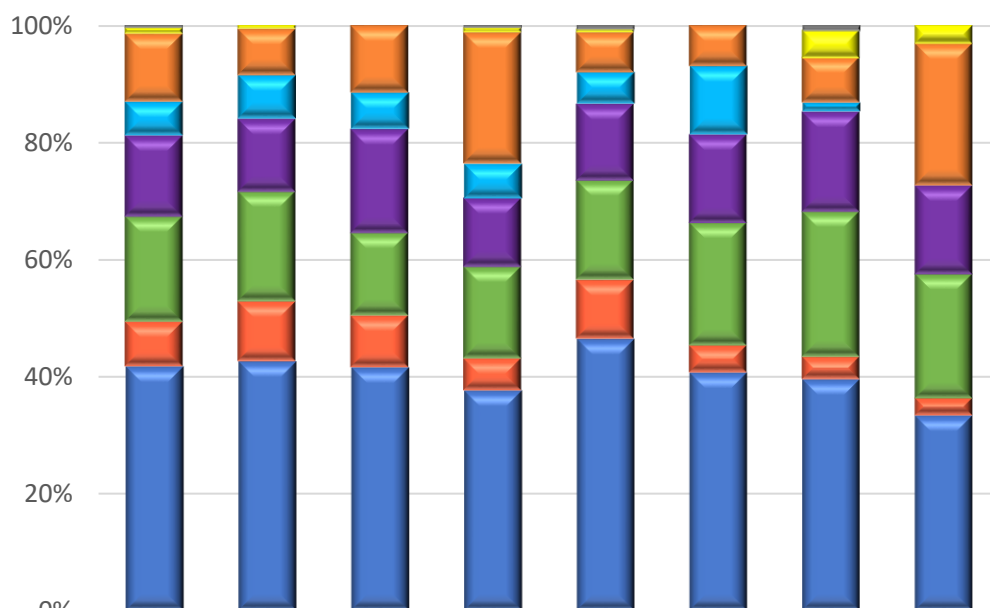
Quali sono i SOCIAL NETWORK che utilizzi di più? (Sono ammesse al più 3 risposte)



Hai CERCATO INFORMAZIONI sul SITO INTERNET di Ateneo (www.univda.it)?

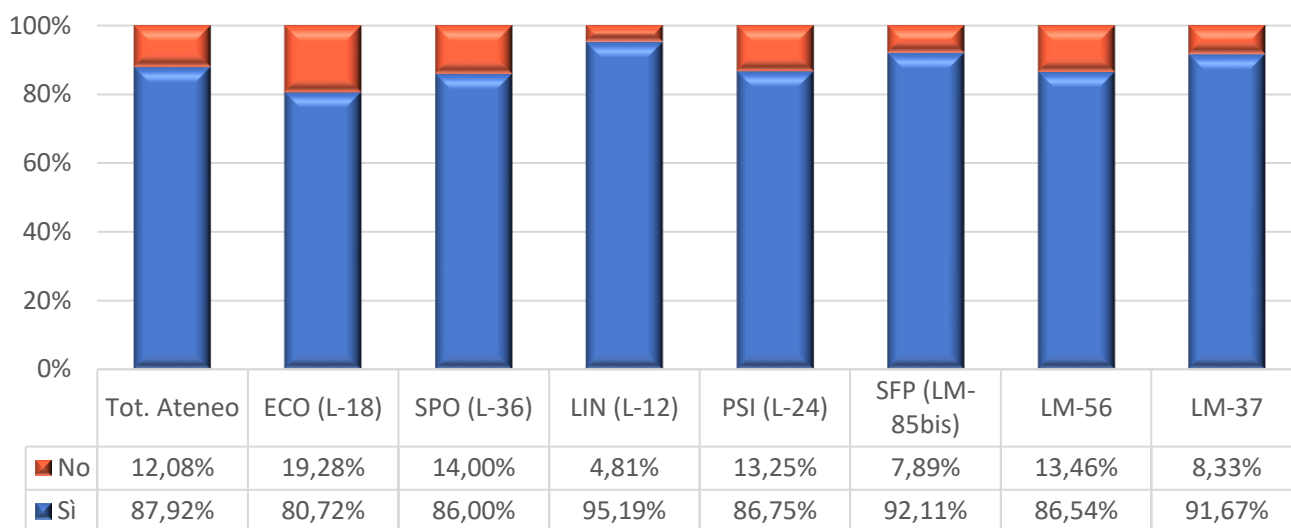


Che tipo di informazioni hai cercato più frequentemente rispetto a quelle elencate? (Sono ammesse al più 3 risposte)

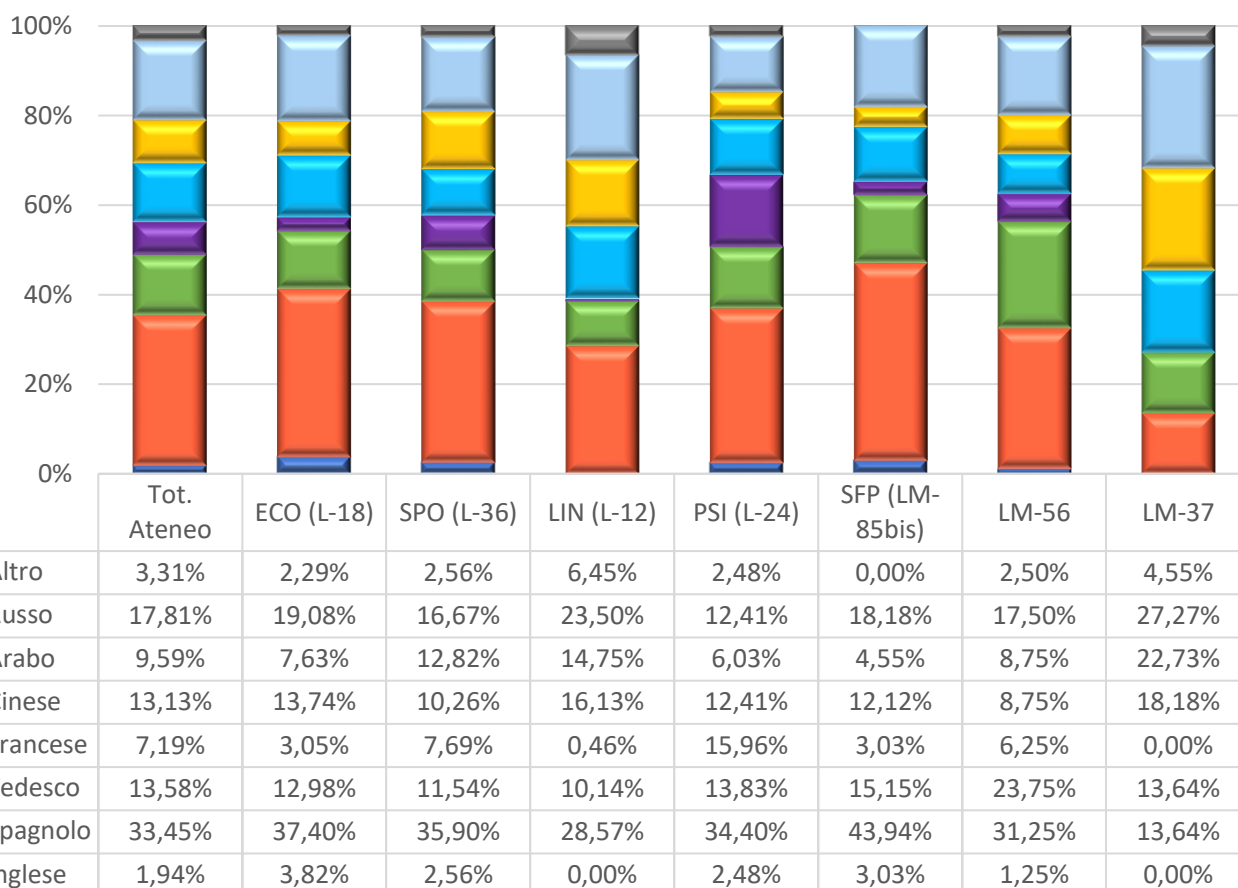


	Tot. Ateneo	ECO (L-18)	SPO (L-36)	LIN (L-12)	PSI (L-24)	SFP (LM-85bis)	LM-56	LM-37
Altro	0,35%	0,00%	0,00%	0,39%	0,60%	0,00%	0,78%	0,00%
Informazioni sui docenti	1,06%	0,57%	0,00%	0,78%	0,60%	0,00%	4,65%	3,03%
Possibilità di mobilità all'estero (di studio e/o di stage)	11,61%	7,95%	11,50%	22,35%	6,85%	6,98%	7,75%	24,24%
Servizi di orientamento offerti agli studenti	5,76%	7,39%	6,19%	5,88%	5,36%	11,63%	1,55%	0,00%
Tasse e agevolazioni economiche	13,83%	12,50%	17,70%	11,76%	13,10%	15,12%	17,05%	15,15%
Calendario accademico e calendario delle lezioni	18,00%	18,75%	14,16%	15,69%	16,96%	20,93%	24,81%	21,21%
Sedi, strutture e aule dell'Ateneo	7,62%	10,23%	8,85%	5,49%	10,12%	4,65%	3,88%	3,03%
Piani di studio, Programmi, Insegnamenti	41,76%	42,61%	41,59%	37,65%	46,43%	40,70%	39,53%	33,33%

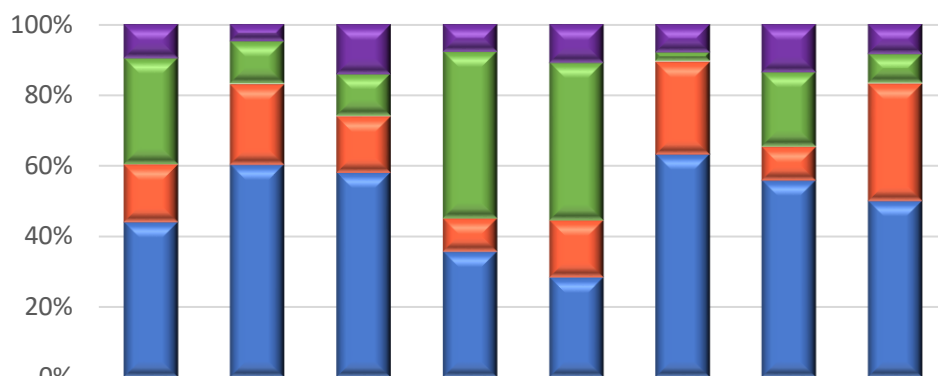
Saresti disponibile ad imparare una lingua straniera che non hai mai studiato?



Quali lingue straniere che non hai mai studiato saresti disponibile ad imparare? (Sono ammesse al più 3 risposte)

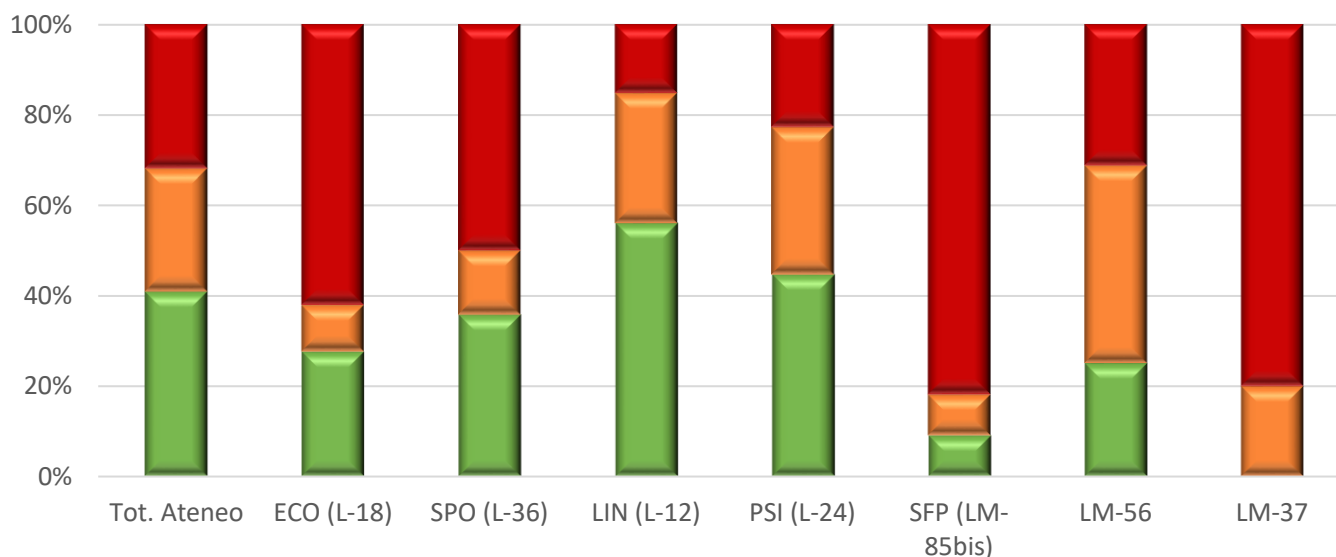


In quale tipologia di studente ti riconosci? (E' ammessa una sola risposta)



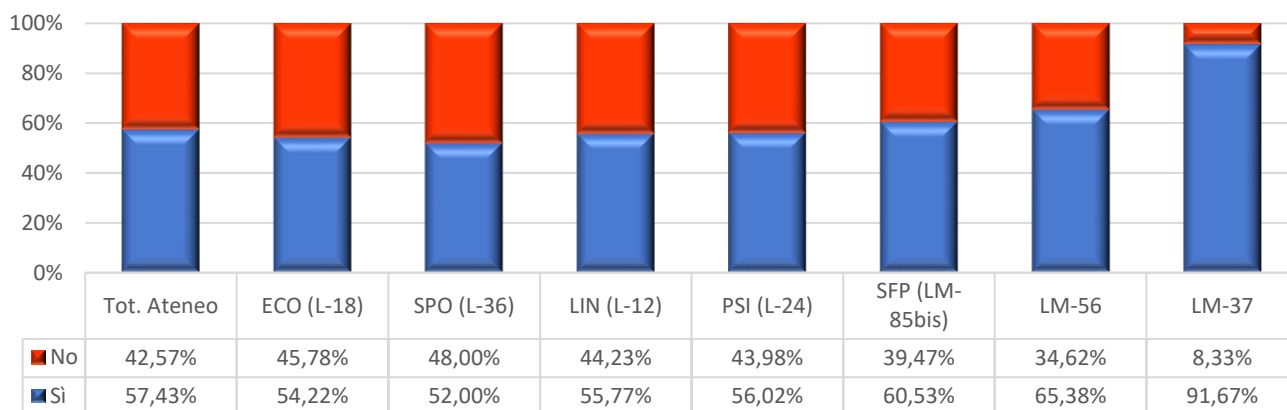
	Tot. Ateneo	ECO (L-18)	SPO (L-36)	LIN (L-12)	PSI (L-24)	SFP (LM-85bis)	LM-56	LM-37
■ Studente "fuori sede NON in cerca di sistemazione abitativa"	9,50%	4,82%	14,00%	7,69%	10,84%	7,89%	13,46%	8,33%
■ Studente "fuori sede in cerca di sistemazione abitativa"	30,10%	12,05%	12,00%	47,12%	44,58%	2,63%	21,15%	8,33%
■ Studente "pendolare"	16,44%	22,89%	16,00%	9,62%	16,27%	26,32%	9,62%	33,33%
■ Studente "in sede"	43,96%	60,24%	58,00%	35,58%	28,31%	63,16%	55,77%	50,00%

Sei interessato ad un posto nello studentato universitario? *La richiesta è a titolo orientativo: l'indicazione espressa non è vincolante né per lo studente né per l'Ateneo



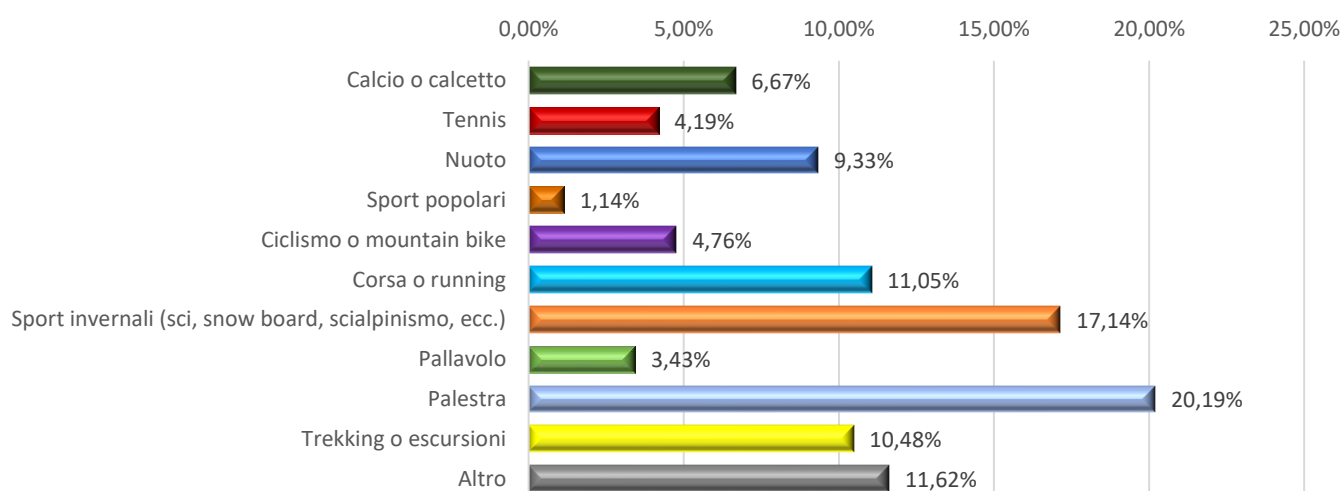
- No: non ho necessità di un posto alloggio
- No: sono più orientato a cercare sistemazione presso una struttura privata (es. appartamento in affitto anche in condivisione con altri studenti, posto letto, camera, ecc)
- Si (per maggiori informazioni consulta la pagina web "http://www.univda.it/univda_studentato")

Pratici qualche attività sportiva?



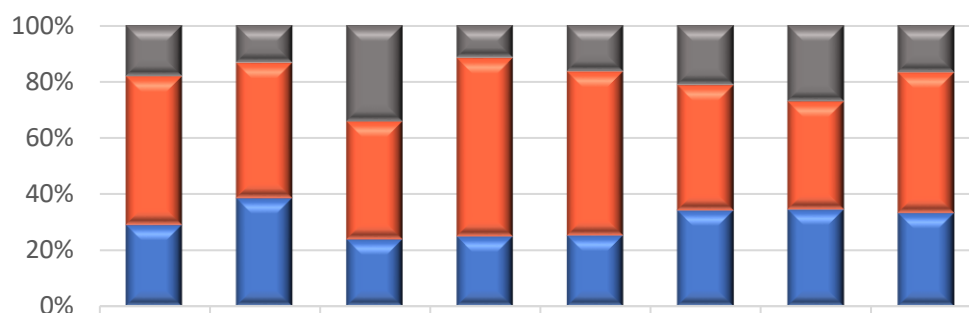
Che tipo di attività sportiva pratici? (sono ammesse al più 3 risposte)

Totale Ateneo



	Tot. Ateneo	ECO (L-18)	SPO (L-36)	LIN (L-12)	PSI (L-24)	SFP (LM-85bis)	LM-56	LM-37
Calcio o calcetto	6,67%	16,25%	13,95%	1,80%	4,43%	2,86%	7,25%	3,45%
Tennis	4,19%	3,75%	2,33%	3,60%	4,43%	5,71%	2,90%	10,34%
Nuoto	9,33%	2,50%	11,63%	9,91%	11,39%	11,43%	13,04%	0,00%
Sport popolari	1,14%	2,50%	0,00%	0,90%	1,27%	2,86%	0,00%	0,00%
Ciclismo o mountain bike	4,76%	7,50%	9,30%	2,70%	4,43%	0,00%	5,80%	3,45%
Corsa o running	11,05%	11,25%	9,30%	13,51%	10,76%	2,86%	11,59%	13,79%
Sport invernali	17,14%	15,00%	18,60%	20,72%	14,56%	17,14%	14,49%	27,59%
Pallavolo	3,43%	2,50%	2,33%	2,70%	5,70%	2,86%	2,90%	0,00%
Palestra	20,19%	18,75%	16,28%	18,92%	24,05%	31,43%	15,94%	10,34%
Trekking o escursioni	10,48%	8,75%	11,63%	8,11%	6,33%	14,29%	15,94%	27,59%
Altro	11,62%	11,25%	4,65%	17,12%	12,66%	8,57%	10,14%	3,45%

IN QUALE FASCIA ORARIA SARESTI PIU' PROPENSO A PARTECIPARE AD ATTIVITA' ULTERIORI RISPETTO ALLE LEZIONI (esempio: attività culturali, seminari, approfondimenti tematici, cineforum, associazione studentesche, tavole rotonde)



	Tot. Ateneo	ECO (L-18)	SPO (L-36)	LIN (L-12)	PSI (L-24)	SFP (LM-85bis)	LM-56	LM-37
■ In orario serale	18,02%	13,25%	34,00%	11,54%	16,27%	21,05%	26,92%	16,67%
■ In orario pre-serale (dalle h.17.00 alle h.19.30)	52,87%	48,19%	42,00%	63,46%	58,43%	44,74%	38,46%	50,00%
■ in pausa pranzo (dalle h.13.30 alle h.14.30)	29,11%	38,55%	24,00%	25,00%	25,30%	34,21%	34,62%	33,33%